

Mise à jour économique des secteurs forestiers

Michel Vincent, ing.f., économiste

ASSEMBLÉE D'INFORMATION DES MEMBRES ASSOCIÉS 2019

ÉVÈNEMENT
ORGANISÉ PAR:



Conseil de
l'industrie
forestière
du Québec

Prévisions pour 2018

➤ Dollar canadien

- ALENA
- Prix du pétrole
- Taux d'intérêt
- Premiers signes de récession

0.75 à 0.78 \$US

➤ Pétrole

- va flirter avec les 70 \$ US mais va redescendre sous la barre des 60 \$ avant la fin de l'année

➤ Prix du bois d'œuvre

- Va se maintenir jusqu'au milieu de 2018. La chute pourrait être brutale par la suite (100 \$/Mpmp) (Toronto, 2x4 RL #2&Btr: 500 \$/Mpmp)

➤ Prix du papier journal

- Se maintiendra au-dessus des 600 \$US toute l'année

➤ Les taux d'intérêt

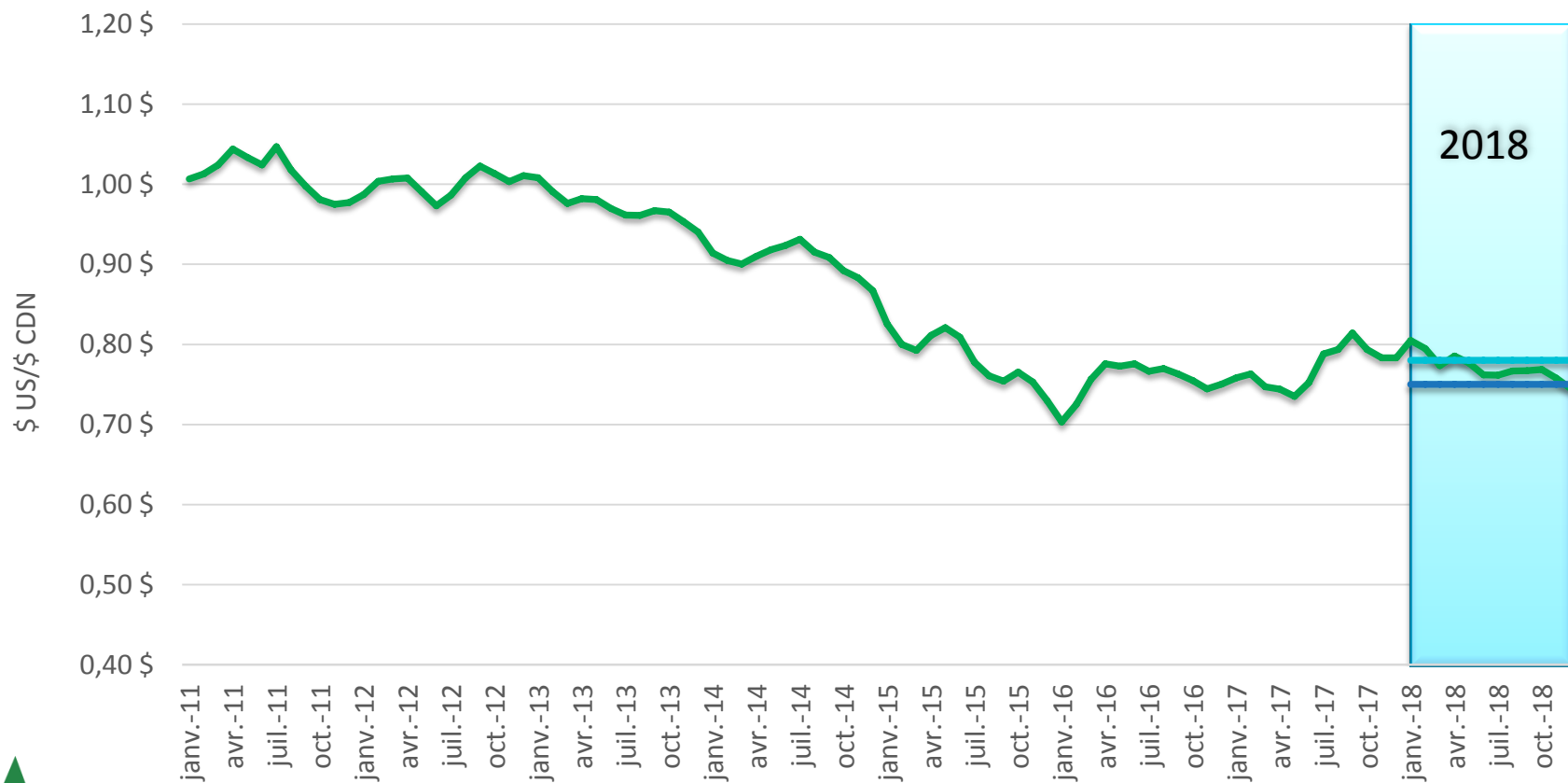
- 3 hausses de 0.25 %

➤ La Bourse

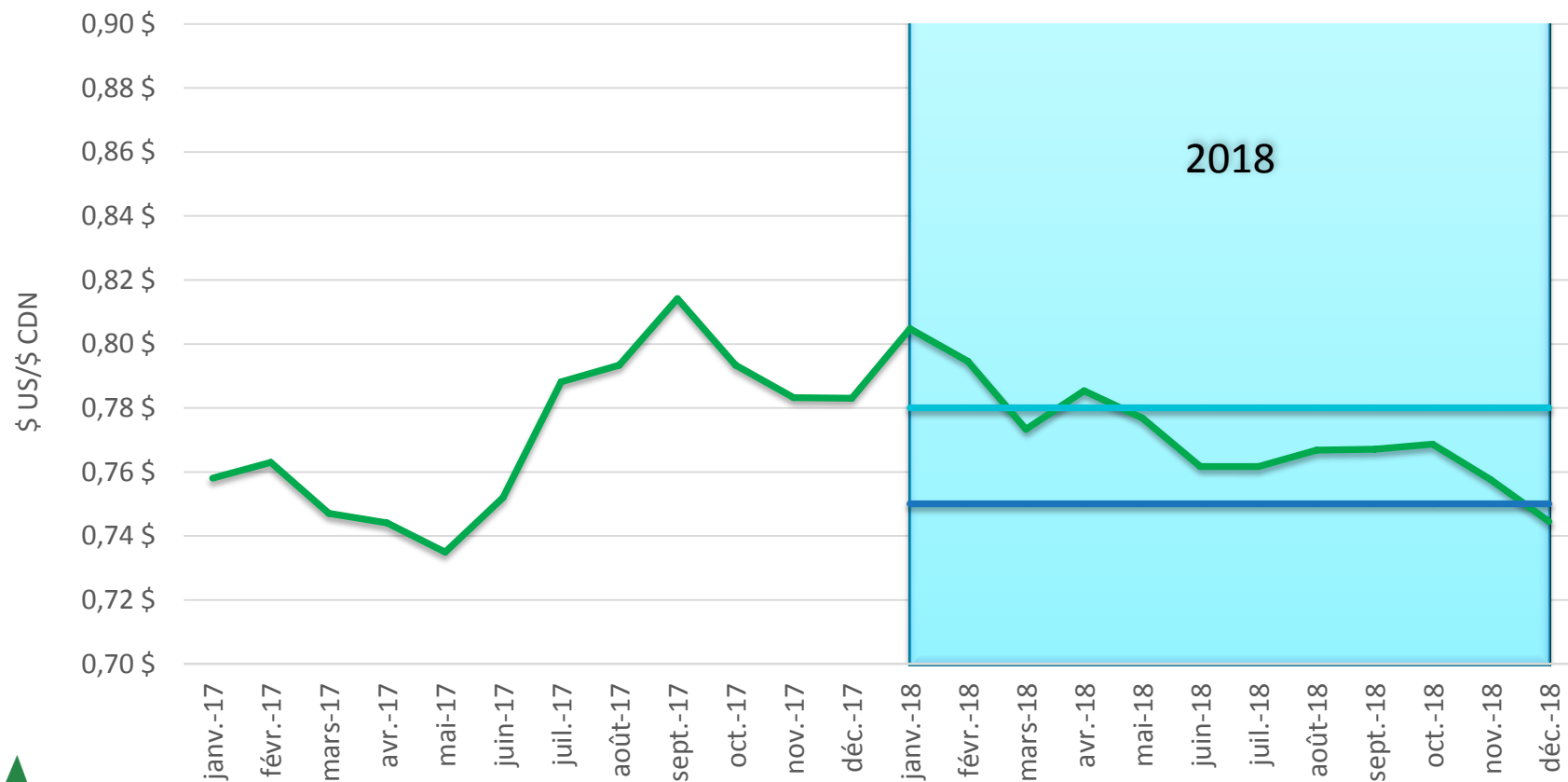
- Les sommets de janvier 2018 ne sont plus accessibles dans ce cycle.



Évolution du dollar canadien



Évolution du dollar canadien



Prévisions pour 2018

➤ Dollar canadien

- ALENA
- Prix du pétrole
- Taux d'intérêt
- Premiers signes de récession

0.75 à 0.78 \$US

➤ Pétrole

- va flirter avec les 70 \$ US mais va redescendre sous la barre des 60 \$ avant la fin de l'année

➤ Prix du bois d'œuvre

- Va se maintenir jusqu'au milieu de 2018. La chute pourrait être brutale par la suite (100 \$/Mpmp) (Toronto, 2x4 RL #2&Btr: 500 \$/Mpmp)

➤ Prix du papier journal

- Se maintiendra au-dessus des 600 \$US toute l'année

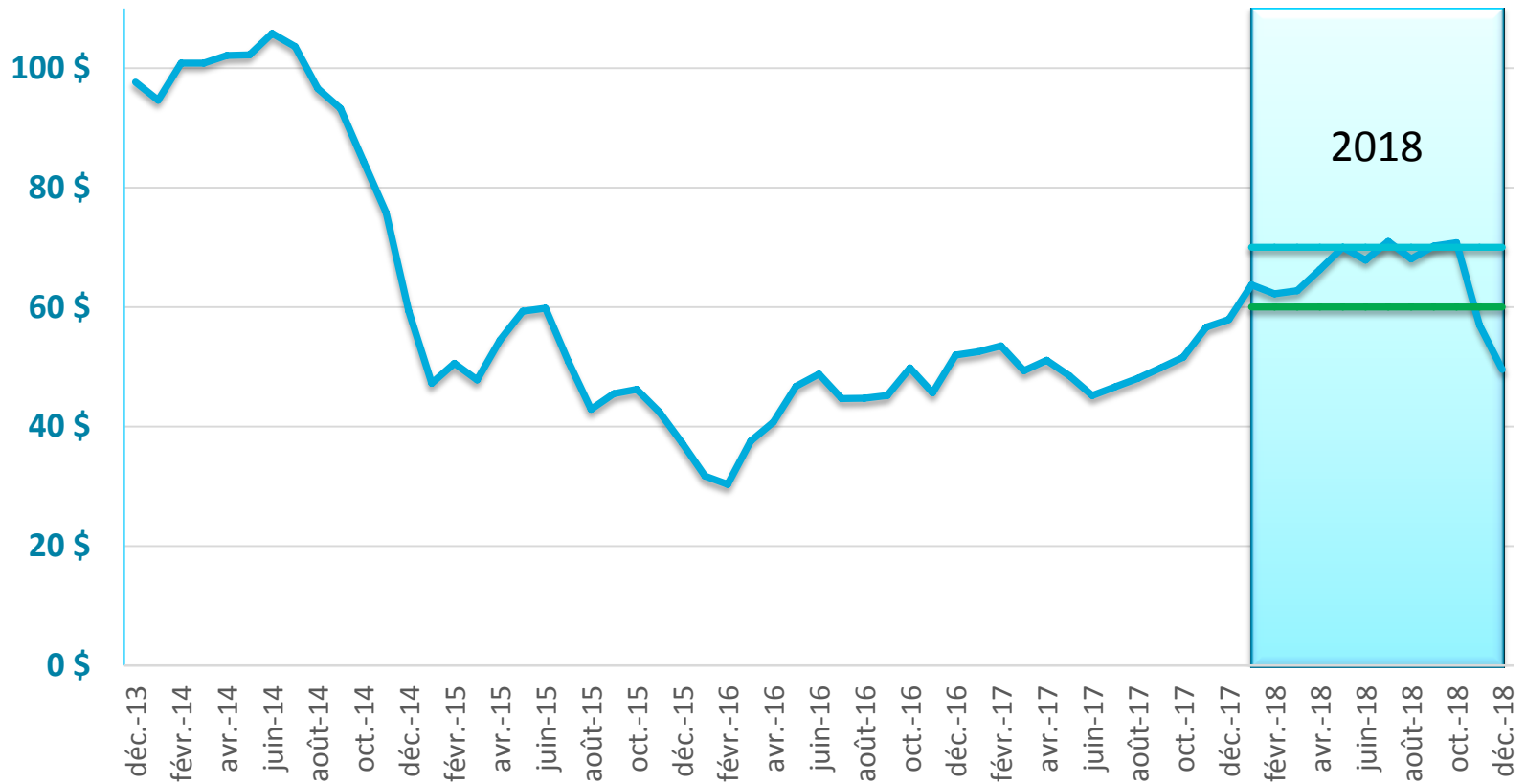
➤ Les taux d'intérêt

- 3 hausses de 0.25 %

➤ La Bourse

- Les sommets de janvier 2018 ne sont plus accessibles dans ce cycle.

Prix du pétrole (West Texas Intermediate)



Source: Banque du Canada, 2018, US Energy Information Administration, 2018

Prévisions pour 2018

➤ Dollar canadien

- ALENA
- Prix du pétrole
- Taux d'intérêt
- Premiers signes de récession

0.75 à 0.78 \$US

➤ Pétrole

- va flirter avec les 70 \$ US mais va redescendre sous la barre des 60 \$ avant la fin de l'année

➤ Prix du bois d'œuvre

- Va se maintenir jusqu'au milieu de 2018. La chute pourrait être brutale par la suite (100 \$/Mpmp) (Toronto, 2x4 RL #2&Btr: 500 \$/Mpmp)

➤ Prix du papier journal

- Se maintiendra au-dessus des 600 \$US toute l'année

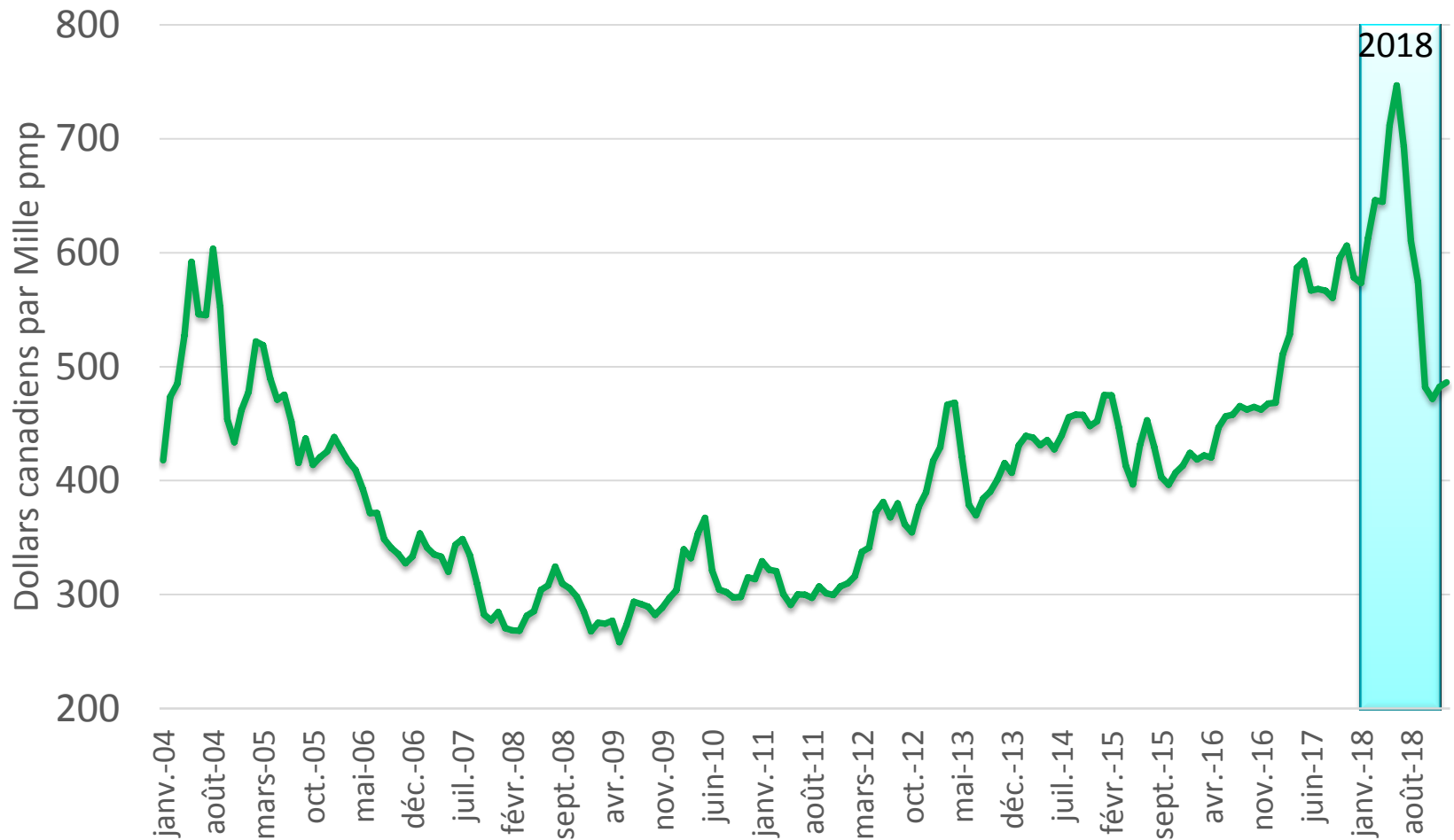
➤ Les taux d'intérêt

- 3 hausses de 0.25 %

➤ La Bourse

- Les sommets de janvier 2018 ne sont plus accessibles dans ce cycle.

Indice Pribec



Prévisions pour 2018

➤ Dollar canadien

- ALENA
- Prix du pétrole
- Taux d'intérêt
- Premiers signes de récession

0.75 à 0.78 \$US

➤ Pétrole

- va flirter avec les 70 \$ US mais va redescendre sous la barre des 60 \$ avant la fin de l'année

➤ Prix du bois d'œuvre

- Va se maintenir jusqu'au milieu de 2018. La chute pourrait être brutale par la suite (100 \$/Mpmp) (Toronto, 2x4 RL #2&Btr: 500 \$/Mpmp)

➤ Prix du papier journal

- Se maintiendra au-dessus des 600 \$US toute l'année

➤ Les taux d'intérêt

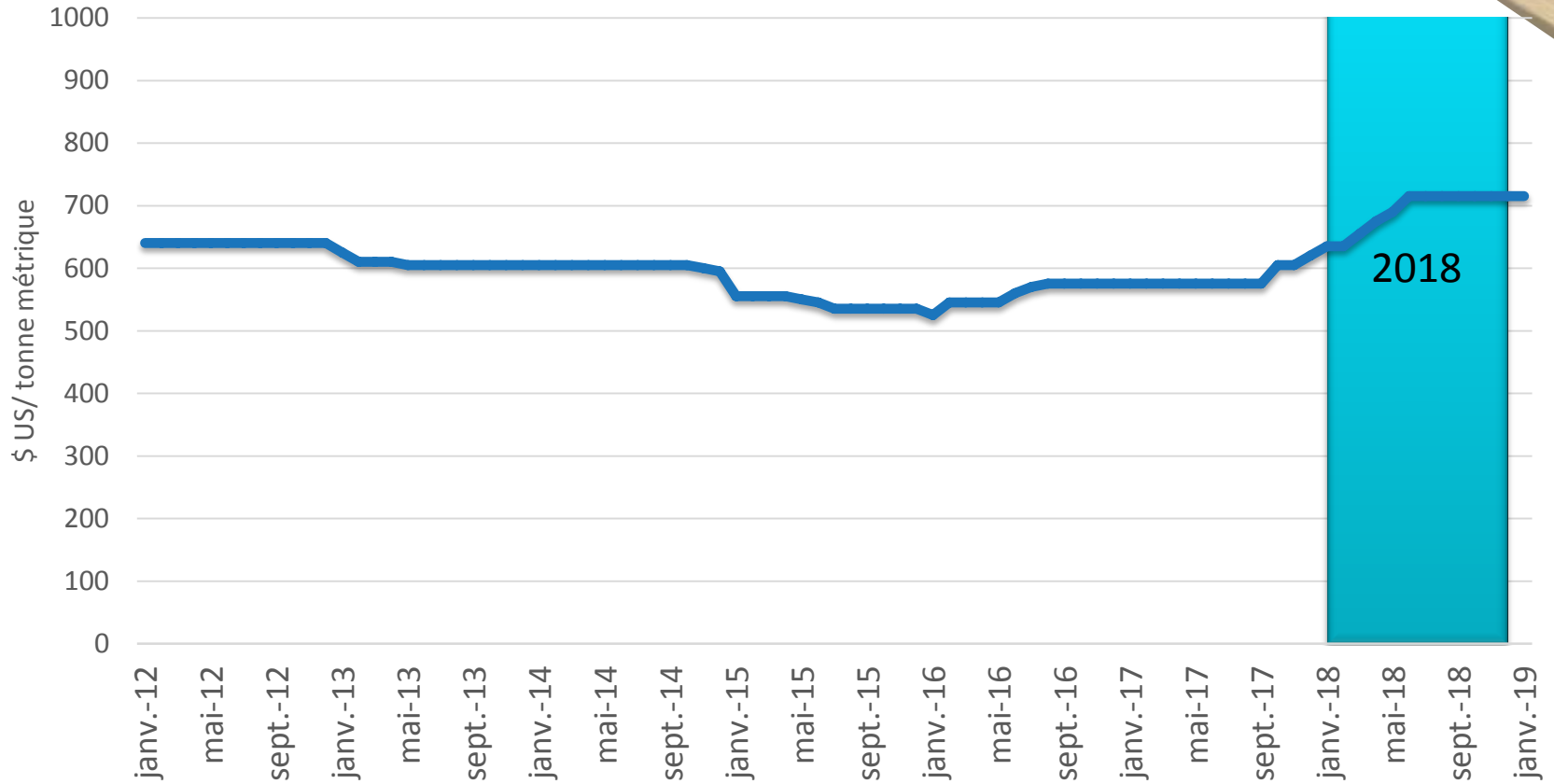
- 3 hausses de 0.25 %

➤ La Bourse

- Les sommets de janvier 2018 ne sont plus accessibles dans ce cycle.



Évolution du prix de vente du papier journal



Source: MFFP

Prévisions pour 2018

➤ Dollar canadien

- ALENA
- Prix du pétrole
- Taux d'intérêt
- Premiers signes de récession

0.75 à 0.78 \$US

➤ Pétrole

- va flirter avec les 70 \$ US mais va redescendre sous la barre des 60 \$ avant la fin de l'année

➤ Prix du bois d'œuvre

- Va se maintenir jusqu'au milieu de 2018. La chute pourrait être brutale par la suite (100 \$/Mpmp) (Toronto, 2x4 RL #2&Btr: 500 \$/Mpmp)

➤ Prix du papier journal

- Se maintiendra au-dessus des 600 \$US toute l'année

➤ Les taux d'intérêt

- 3 hausses de 0.25 %

➤ La Bourse

- Les sommets de janvier 2018 ne sont plus accessibles dans ce cycle.

Évolution du taux d'escompte de la Banque du Canada



Source: Banque du Canada

Prévisions pour 2018

➤ Dollar canadien

- ALENA
- Prix du pétrole
- Taux d'intérêt
- Premiers signes de récession

0.75 à 0.78 \$US

➤ Pétrole

- va flirter avec les 70 \$ US mais va redescendre sous la barre des 60 \$ avant la fin de l'année

➤ Prix du bois d'œuvre

- Va se maintenir jusqu'au milieu de 2018. La chute pourrait être brutale par la suite (100 \$/Mpmp) (Toronto, 2x4 RL #2&Btr: 500 \$/Mpmp)

➤ Prix du papier journal

- Se maintiendra au-dessus des 600 \$US toute l'année

➤ Les taux d'intérêt

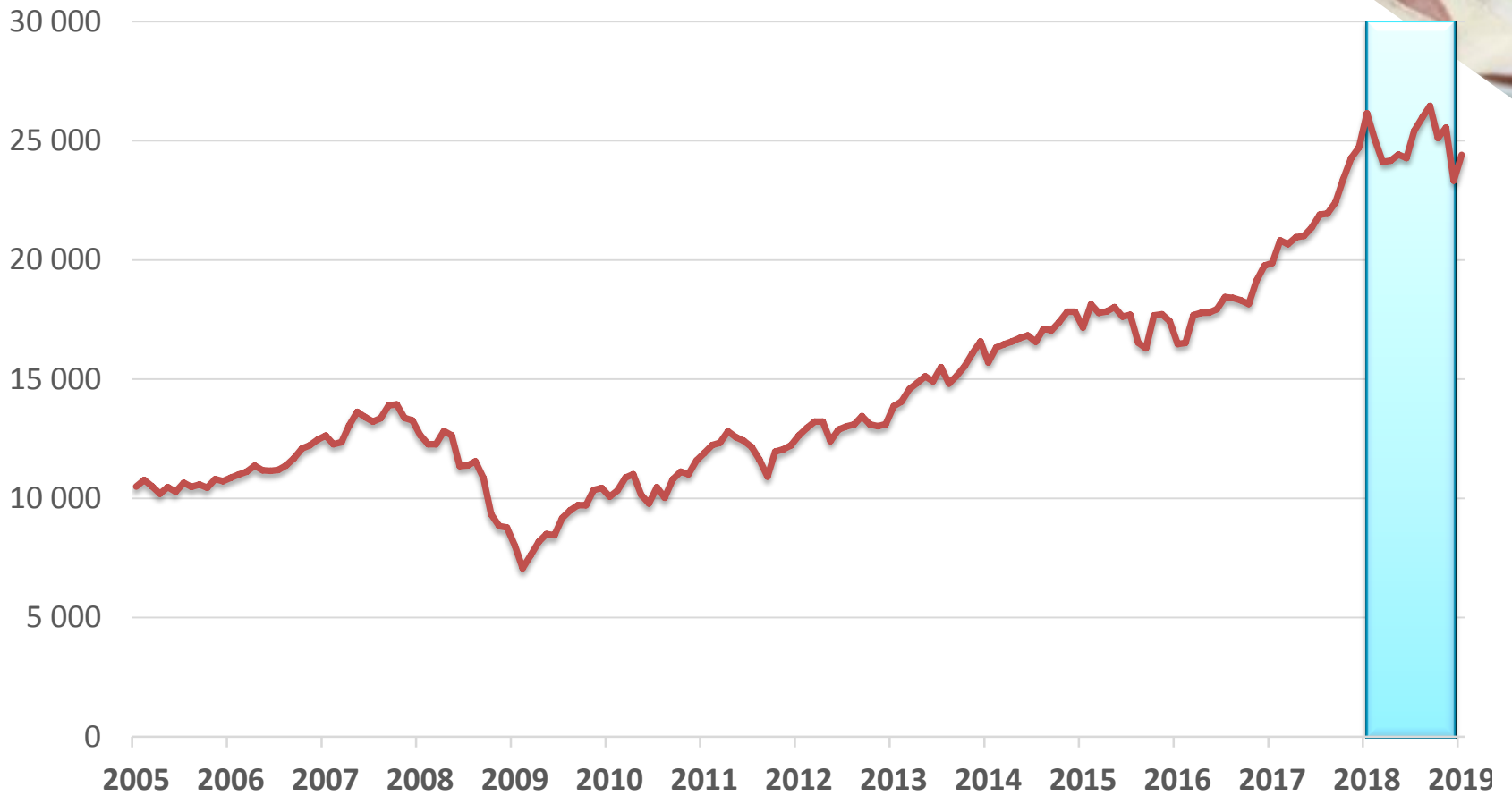
- 3 hausses de 0.25 %

➤ La Bourse

- Les sommets de janvier 2018 ne sont plus accessibles dans ce cycle.

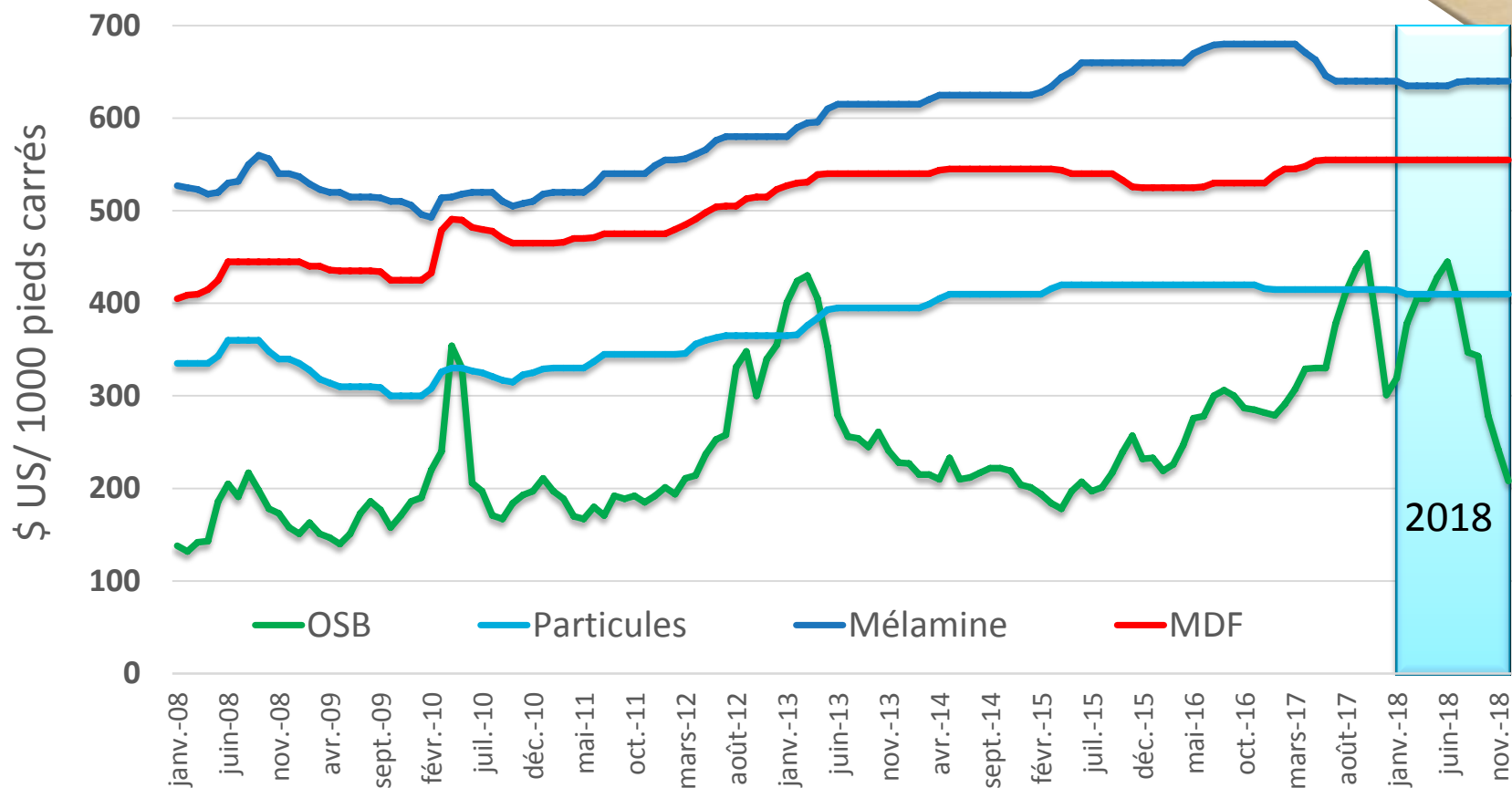


Bourse (DJII)



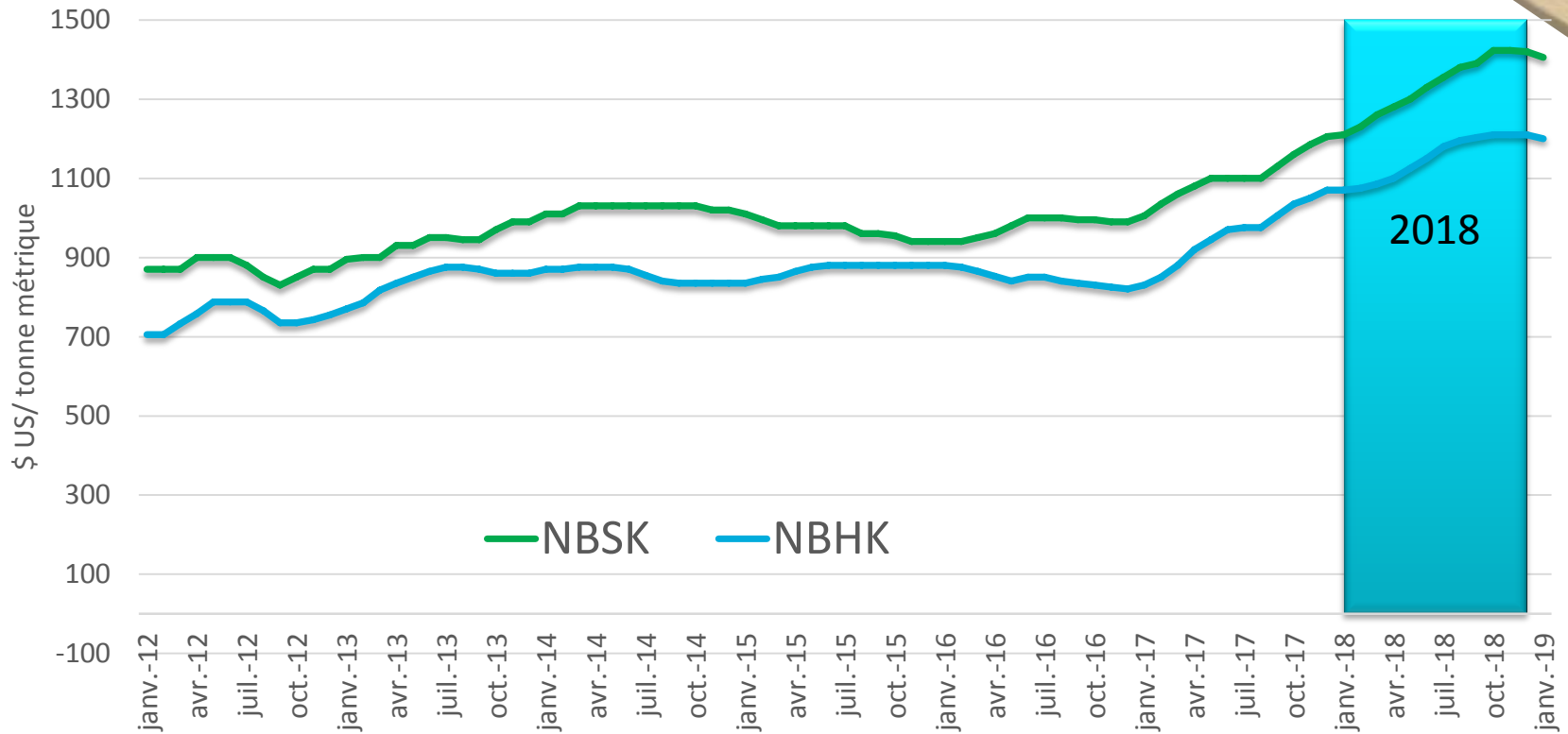
Source: Yahoo Finance, 2019

Évolution du prix des panneaux



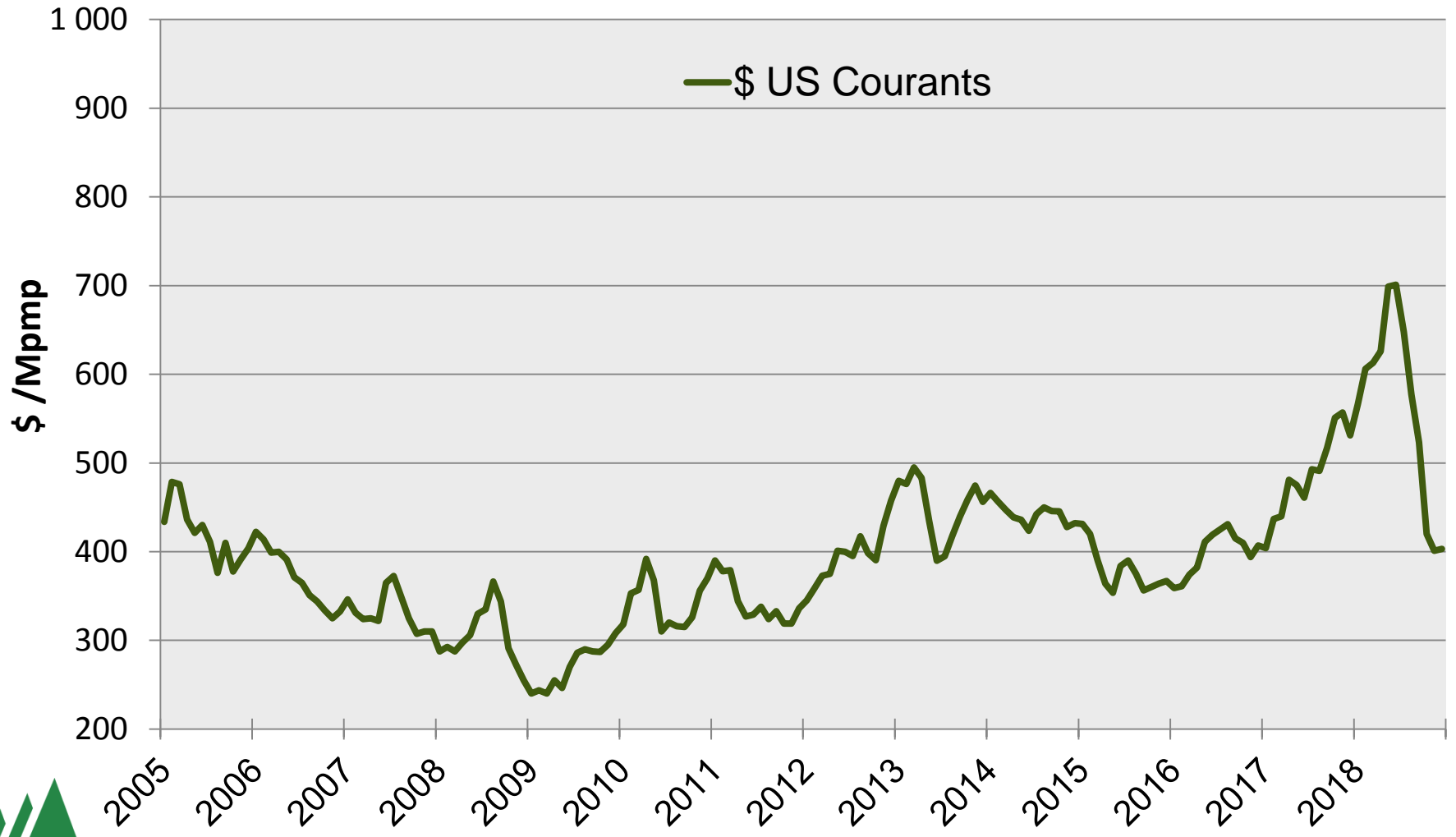
Source: Random Length

Évolution des prix de la pâte commerciale

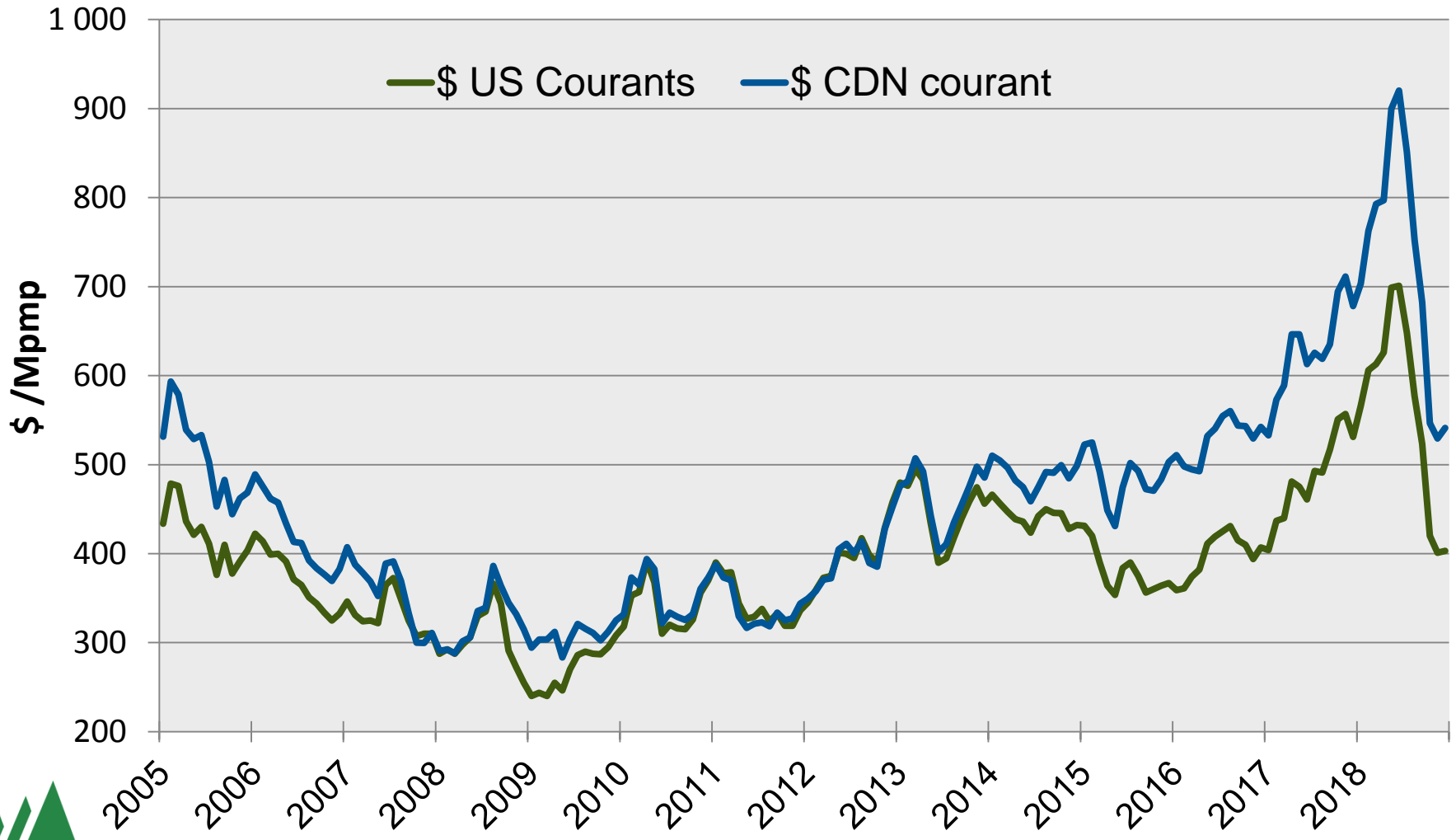


Source: MFFP

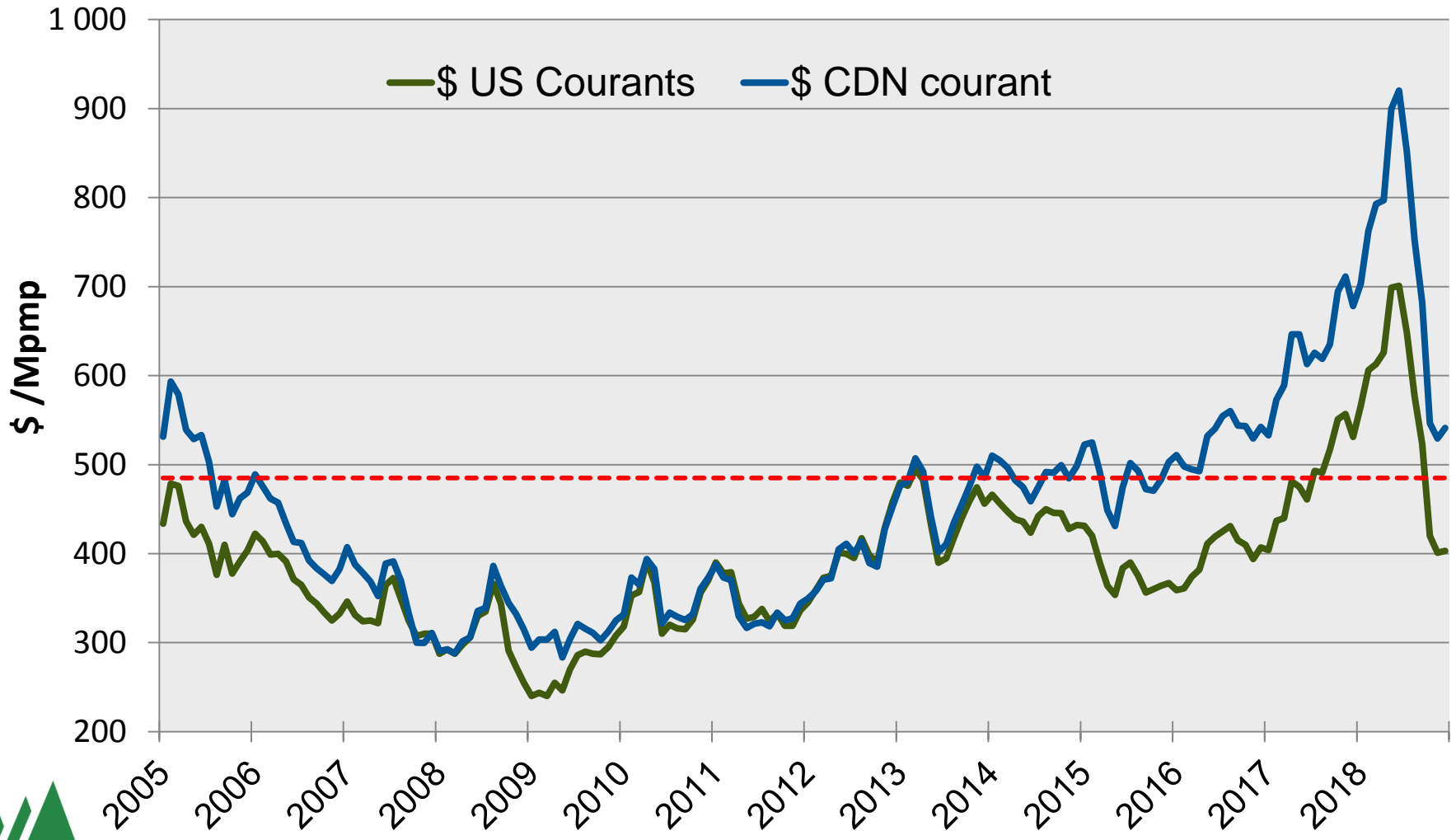
GL 2x4 RL KD (FOB Great Lake)



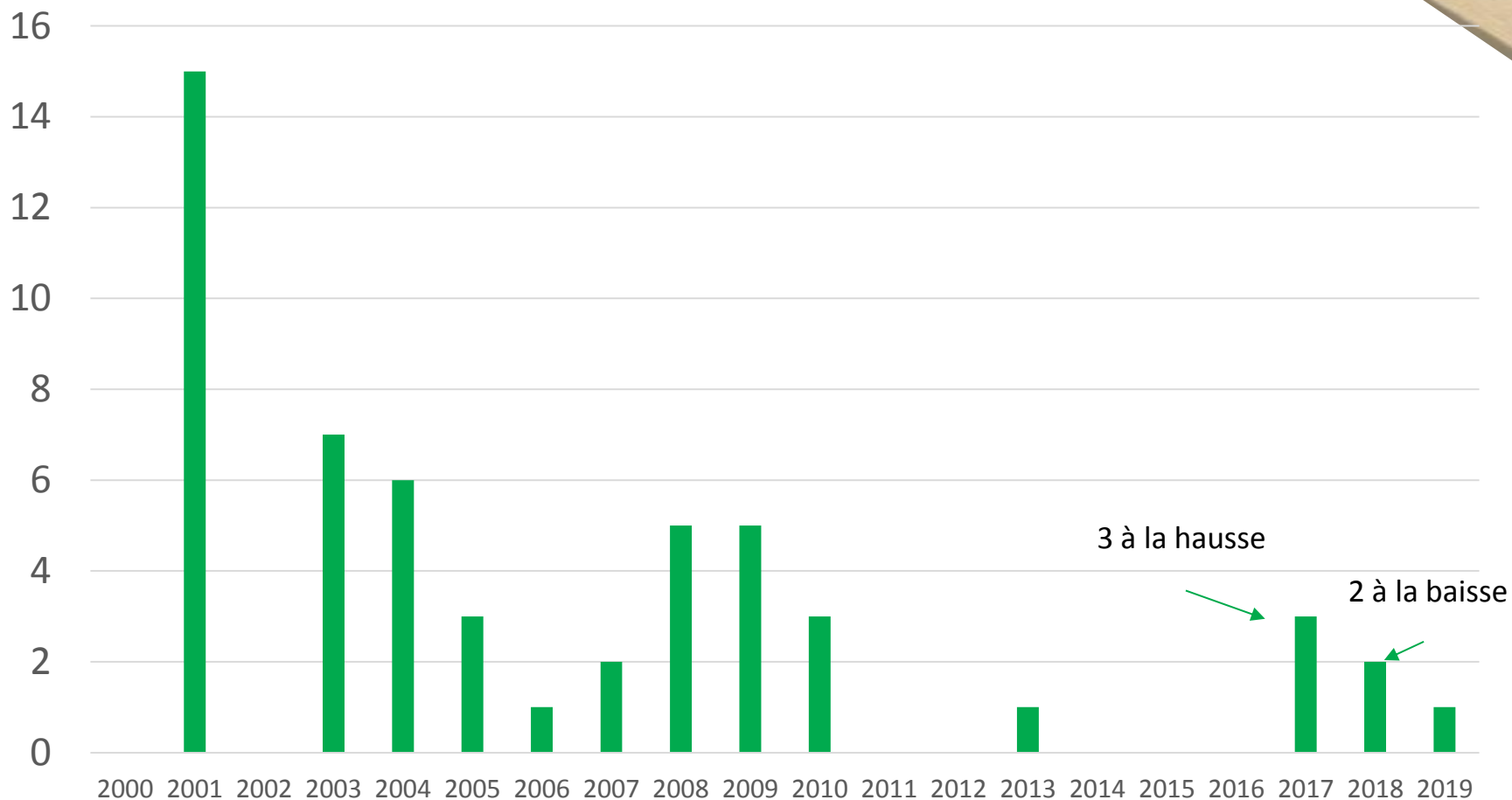
GL 2x4 RL KD (FOB Great Lake)



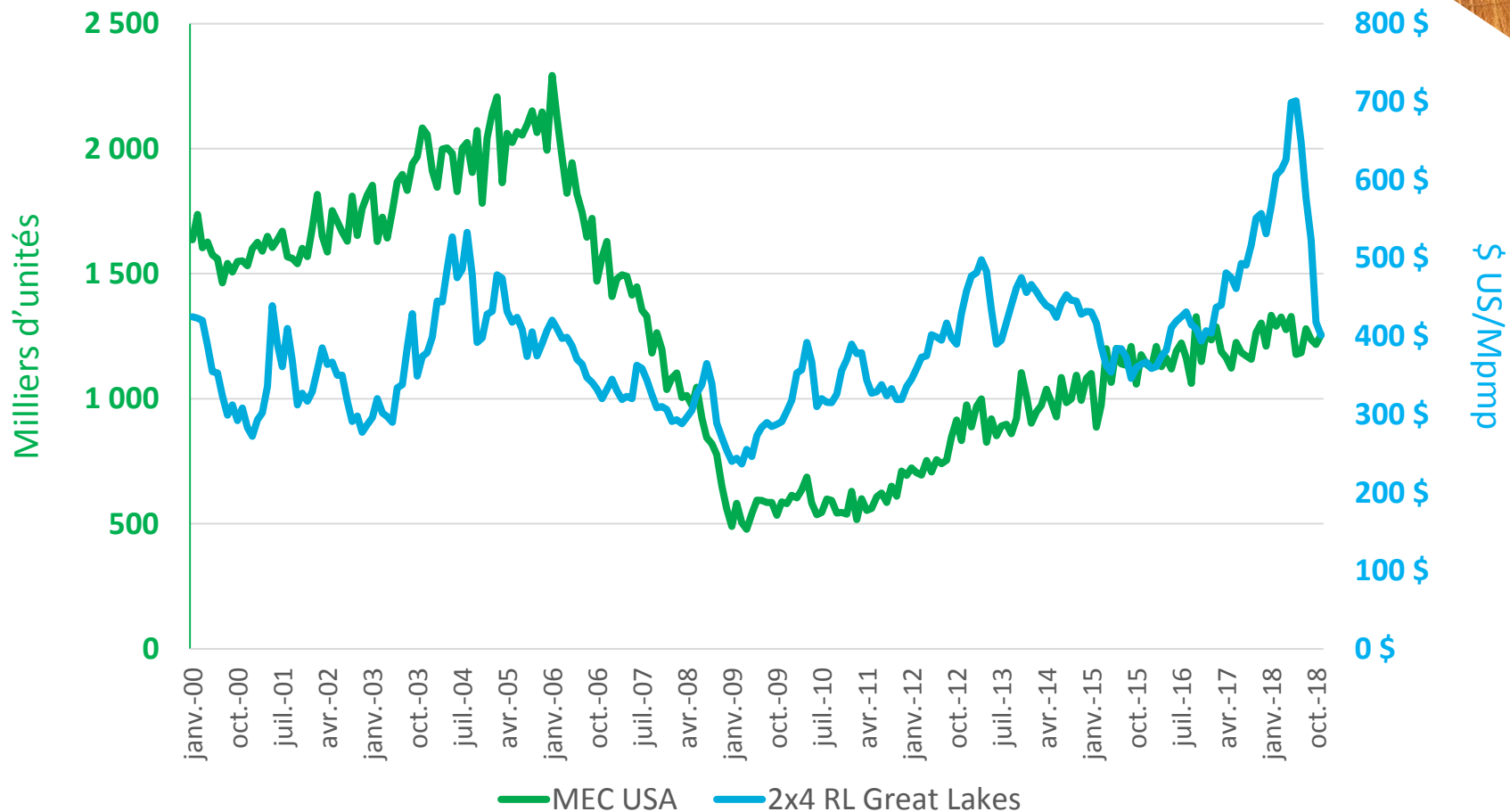
GL 2x4 RL KD (FOB Great Lake)



Nombre de semaines par année avec variations de l'indice Pribec supérieures à 5 %

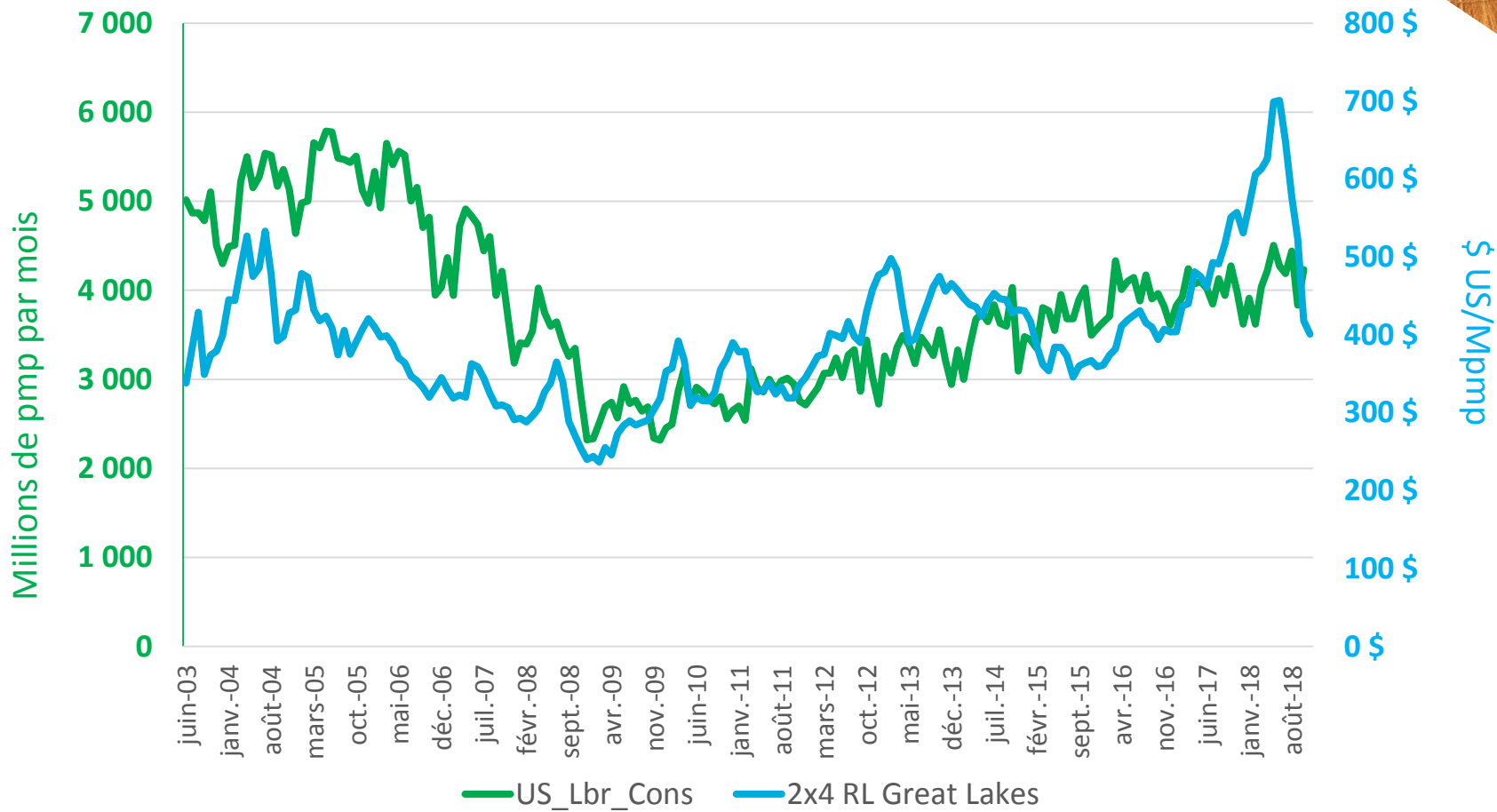


Prix du bois d'œuvre et mises en chantier aux États-Unis



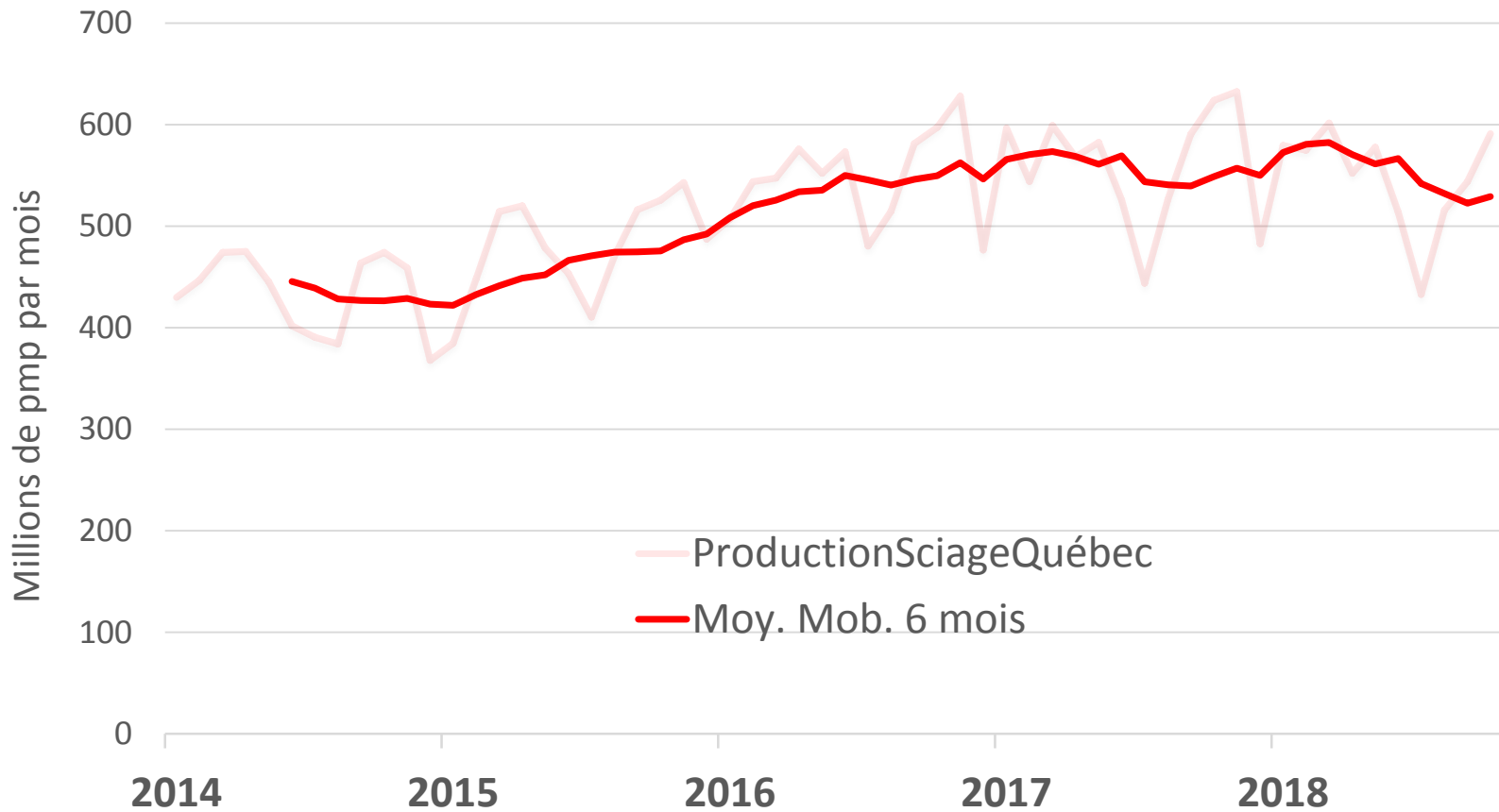
Source: US Census Bureau et Random Length

Prix et consommation de bois d'œuvre aux États-Unis



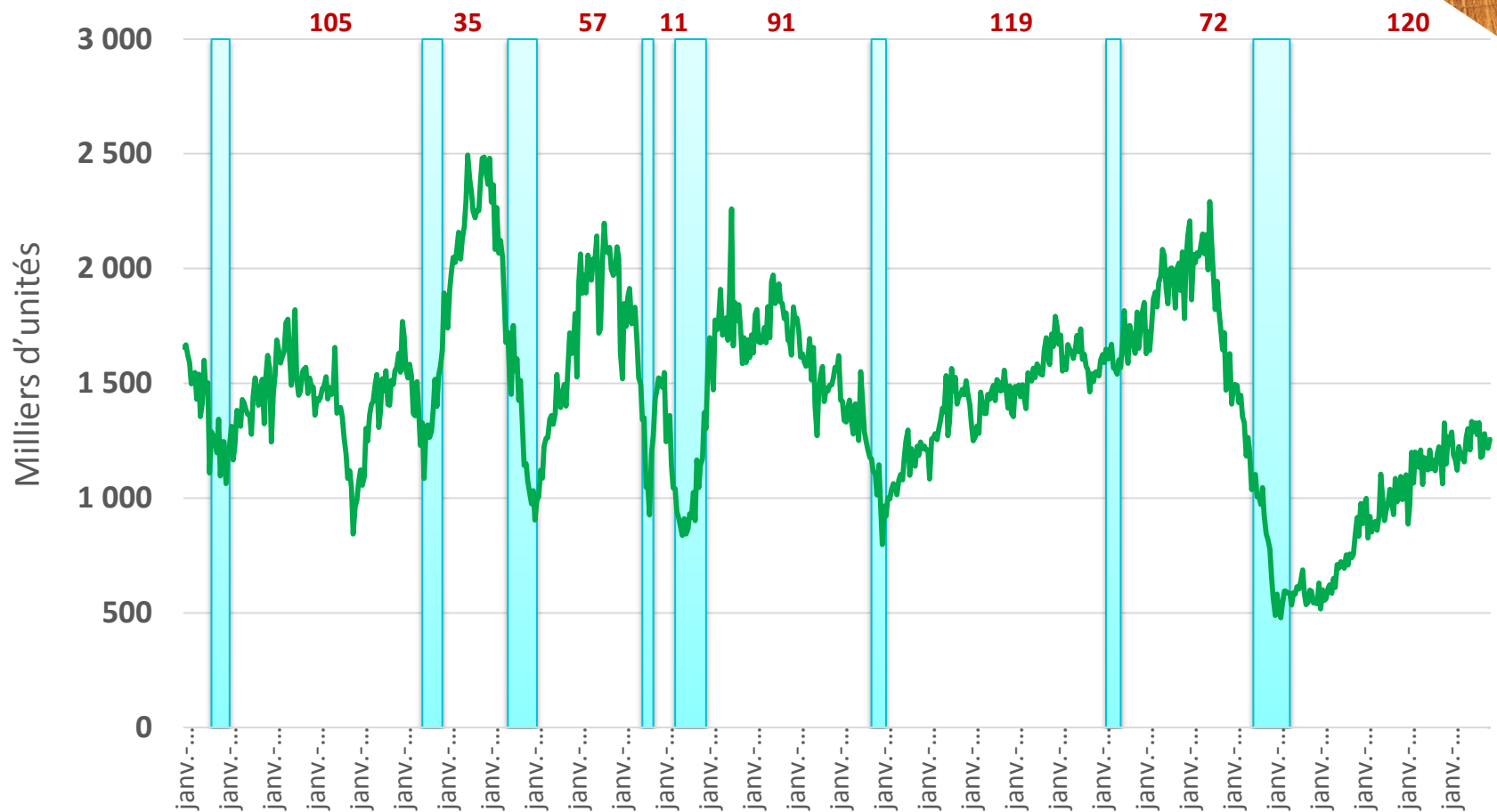
Source: US Census Bureau et Random Length

Production mensuelle de sciage du Québec

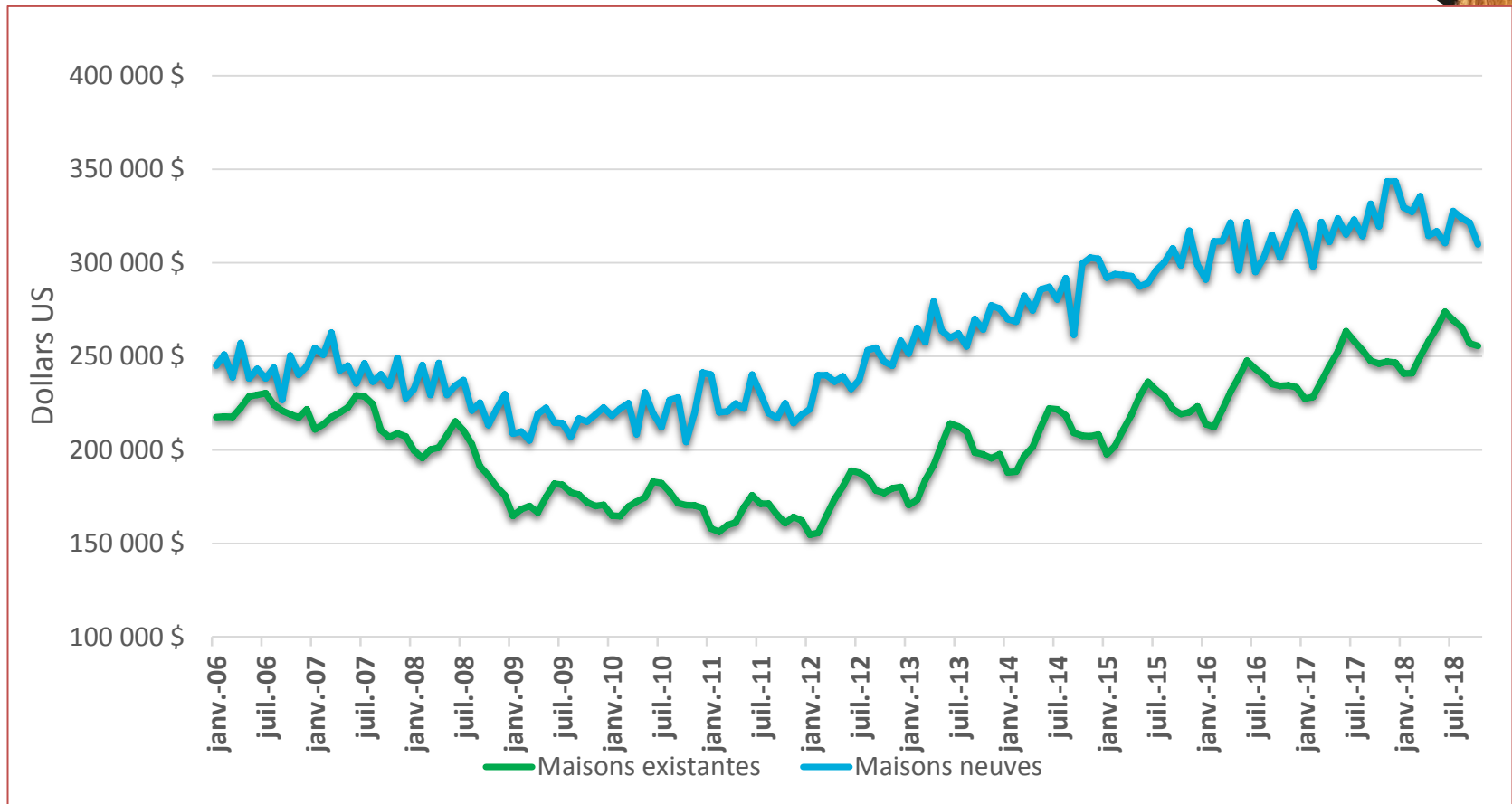


Source: StatCan

Mises en chantier totales aux États-Unis



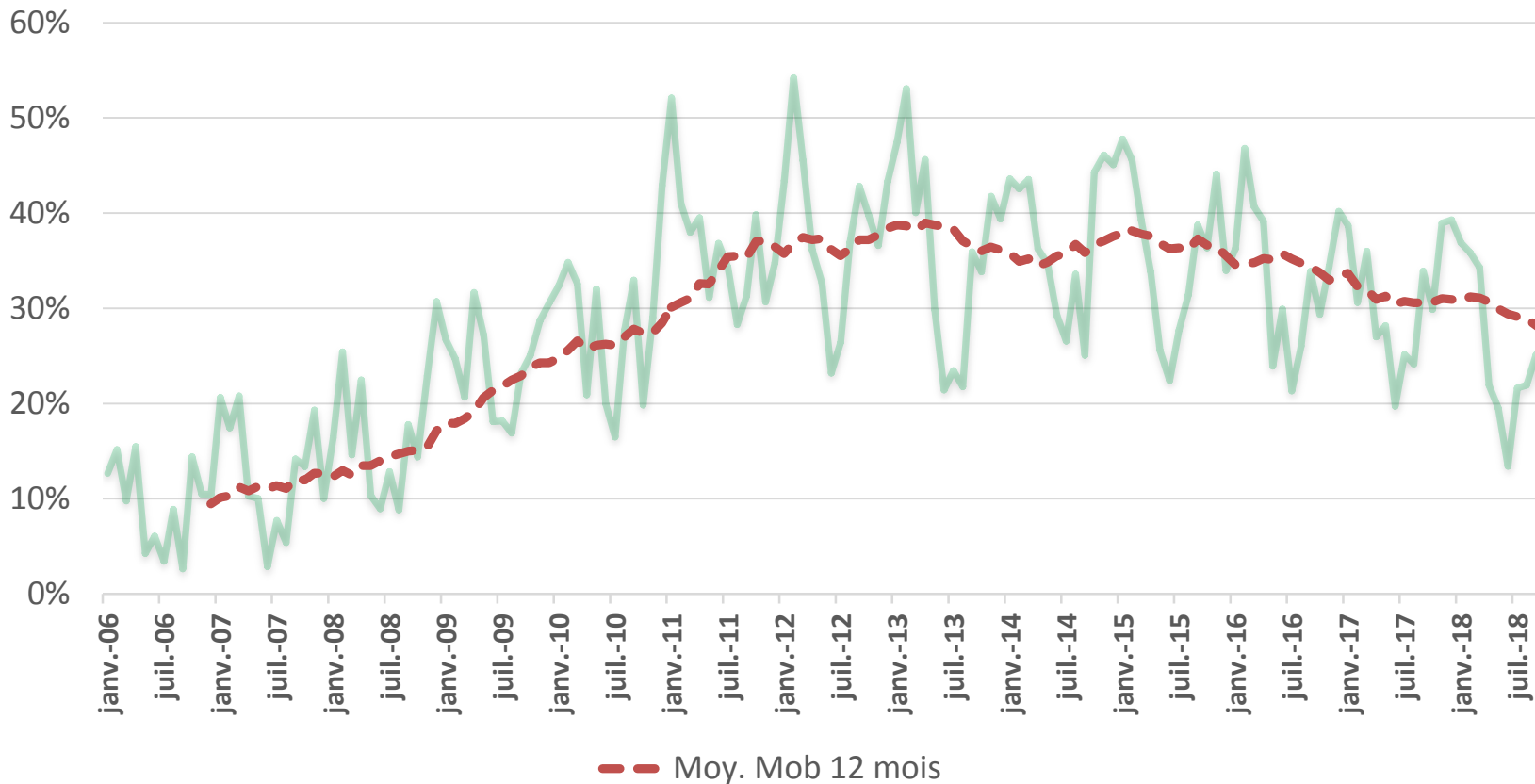
Prix de vente médian des maisons aux États-Unis



Source: US Census bureau et Realtors

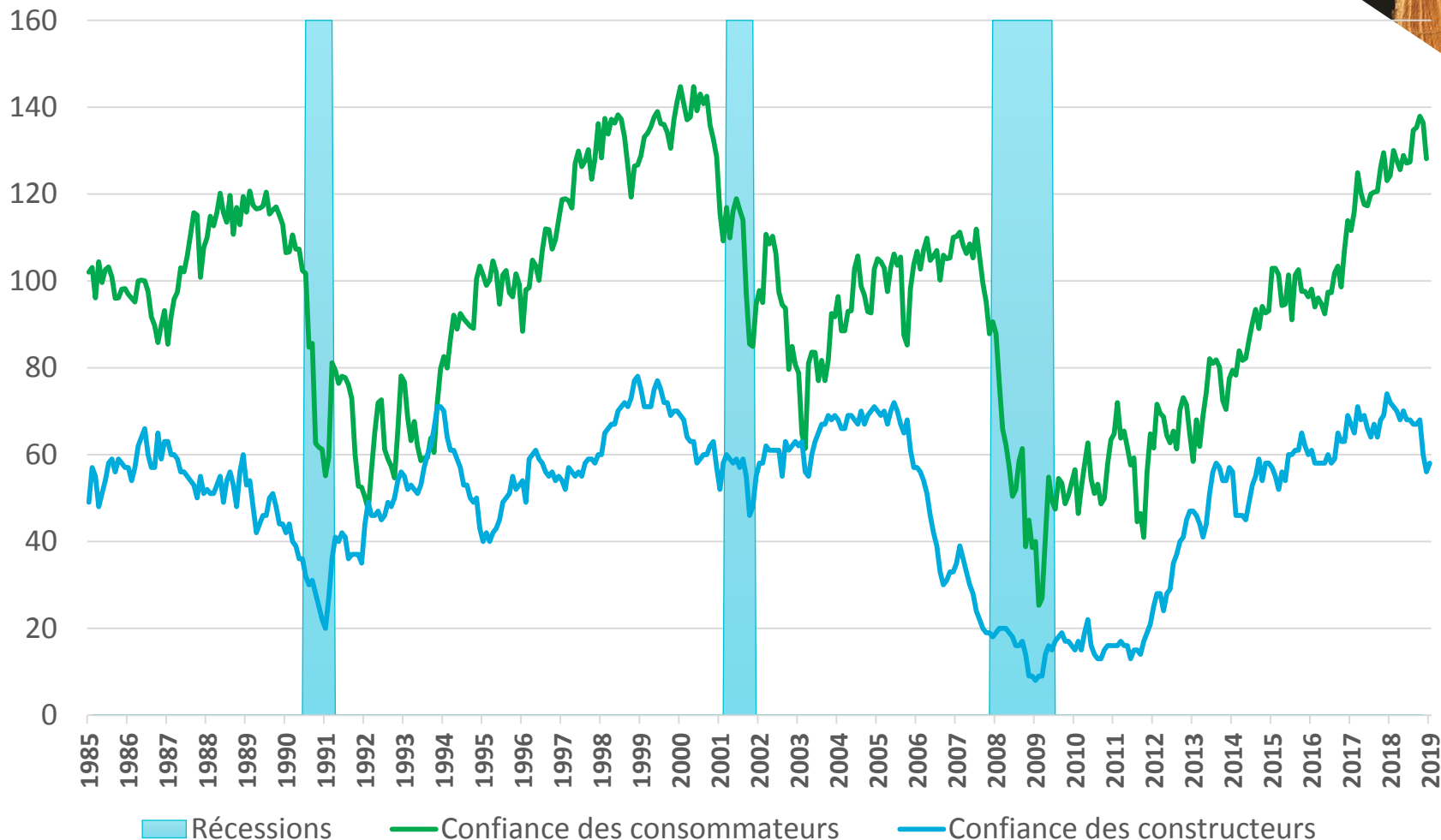
Prime de la maison neuve

Prime de la maison neuve exprimée
(exprimée en % du prix des maisons existantes)

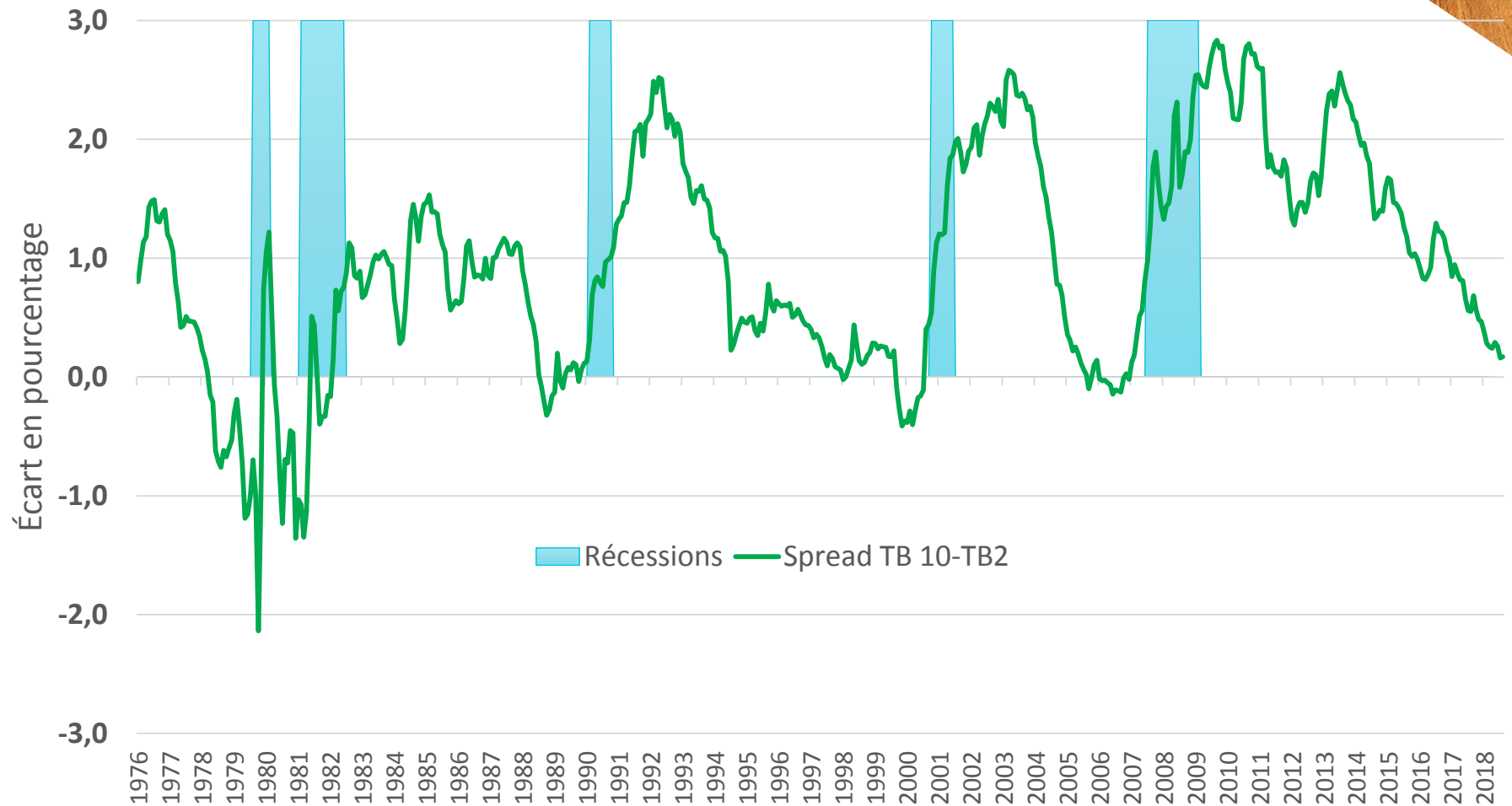


Source: US Census bureau et Realtors

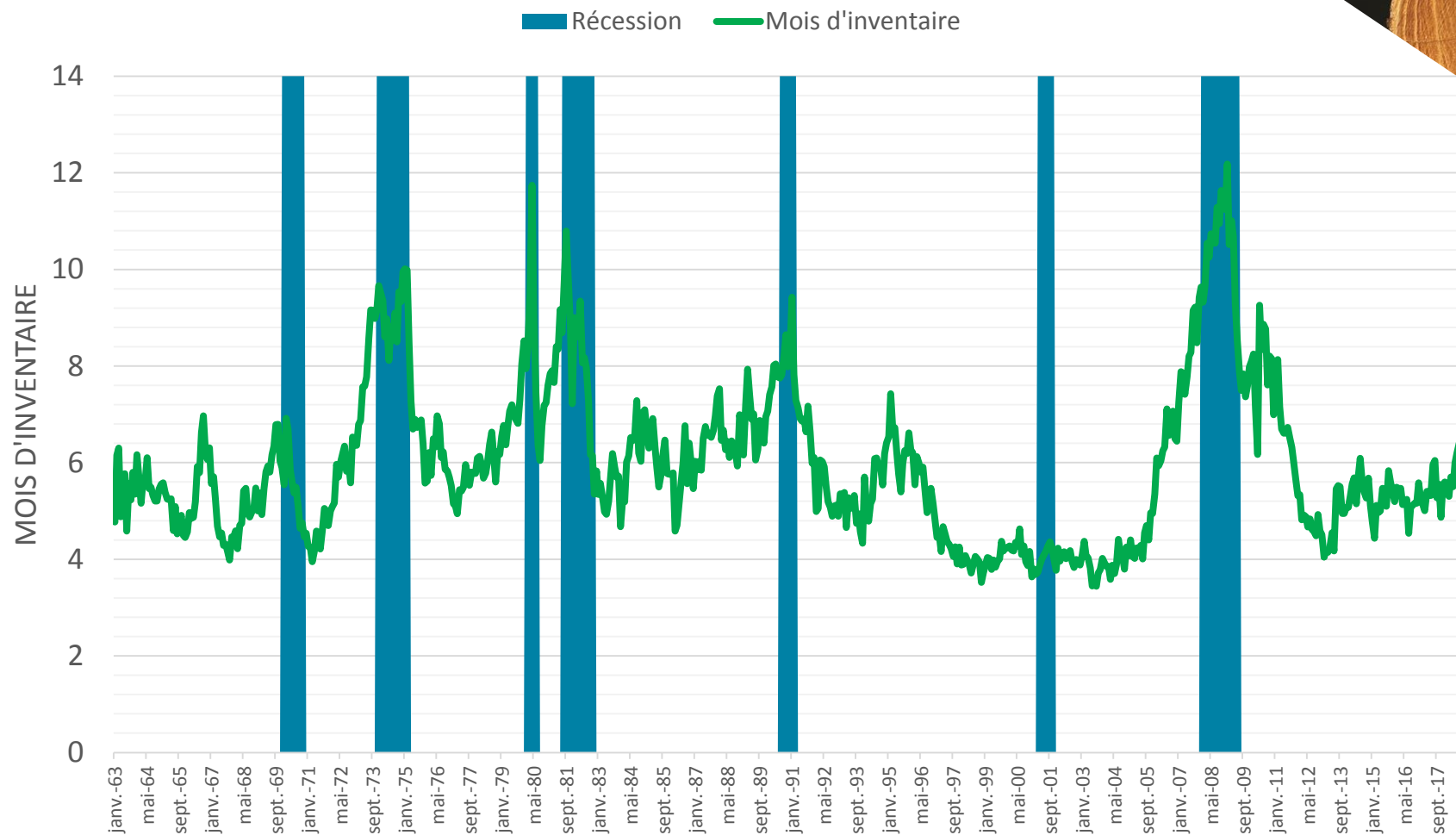
Indice de confiance des constructeurs et des consommateurs américains



Bons du Trésor US. Écart entre les taux 10 ans et 2 ans



Maisons neuves non vendues aux États-Unis. Nb de mois d'inventaire



Source: US Census bureau, 2018

Prévisions pour 2019

- **Dollar canadien**
 - USMCE
 - Ralentissement
 - Pétrole
- } 0.78 à 0.73 \$ US
- **Pétrole:** Va remonter au-dessus de 60 \$ du baril (WTI) mais aura de la difficulté à s'y maintenir. Finira l'année sous la barre des 60 \$
 - **Bois d'œuvre:** Volatilité jusqu'au milieu de 2019. 2x4 GL RL pourrait dépasser 500 \$US/Mpmp avant la fin de l'été. Finira l'année au-dessus de 425 \$ US.
 - **Mises en chantier aux É.-U. :** Entre 1,2 et 1,3 million. La fin de l'année pourrait enregistrer des niveaux supérieurs à 1,3.
 - **Taux d'intérêt:** 1 hausse de 0.25 % prévue d'ici à la fin de 2019

Dossier américain



Conseil de
**l'industrie
forestière**
du Québec

MERCI !

QUESTIONS

COMMENTAIRES

michel.vincent@cifq.qc.ca



Conseil de
**l'industrie
forestière**
du Québec

AUGMENTATION DE LA CAPACITÉ AUX ÉTATS-UNIS 2018-2019

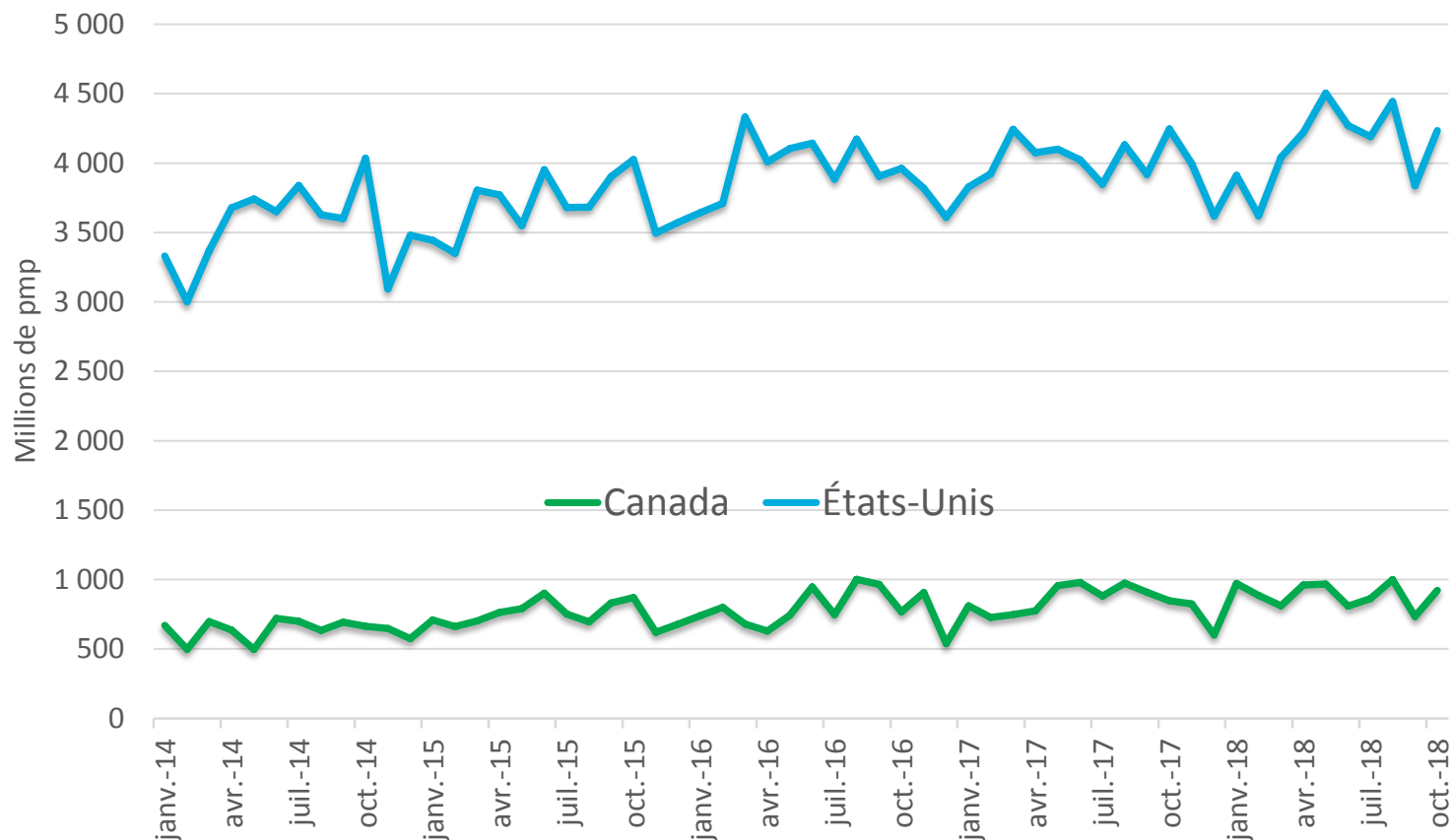
Exhibit 1. We Are Tracking 4.9 Bbf/Yr. Of Identified New U.S. Lumber Capacity Between 2018 - 2020

Company	Location	Commercial Start-Up Date	Capacity (mmfbm/yr)
Conifex	El Dorado, AR	Jan 2018	180
Weyerhaeuser	Dierks, AR	Summer 2018	80
Vicksburg FP	Vicksburg, MS	July 2018	100
GP 1	Talladega, AL	Sept 2018	230
West Fraser	Opelika, AL	Q3/18	110
Biewer	McBain, MI	Q4/18	48
Charles Ingram Lumber	Effingham, SC	Q4/18	70
Klausner	Enfield, NC	2019	350
Canfor	U.S. South	2018-2019	350
Rex Lumber	Troy, AL	July 2019	350
Interfor	U.S. South	2018-2020	225
Hunt / Tolko JV	Urania, LA	Jan 2019	200
Weyerhaeuser	Millport, AL	Early 2019	215

Charles Ingram Lumber	Effingham, SC	Q4/18	70
Klausner	Enfield, NC	2019	350
Canfor	U.S. South	2018-2019	350
Rex Lumber	Troy, AL	July 2019	350
Interfor	U.S. South	2018-2020	225
Hunt / Tolko JV	Urania, LA	Jan 2019	200
Weyerhaeuser	Millport, AL	Early 2019	215
Angelina FP	Lufkin, TX	Q2/19	220
GP 2	Warrenton, GA	Spring 2019	350
GP	Warrenton, GA	Spring 2019	(100)
Pleasant River Lumber	Maine	End Of 2019	120
Westervelt	South Alabama	H2/19E (if approved)	250
GP 3	Albany-Dougherty, GA	Late Fall 2019	300
Interfor	U.S. South (Central)	2020E (if approved)	250
Canfor	Washington, GA	2020E	275
Private	Southeast	2020E	350
Private	Southeast	2020E	350
Total:			4,873

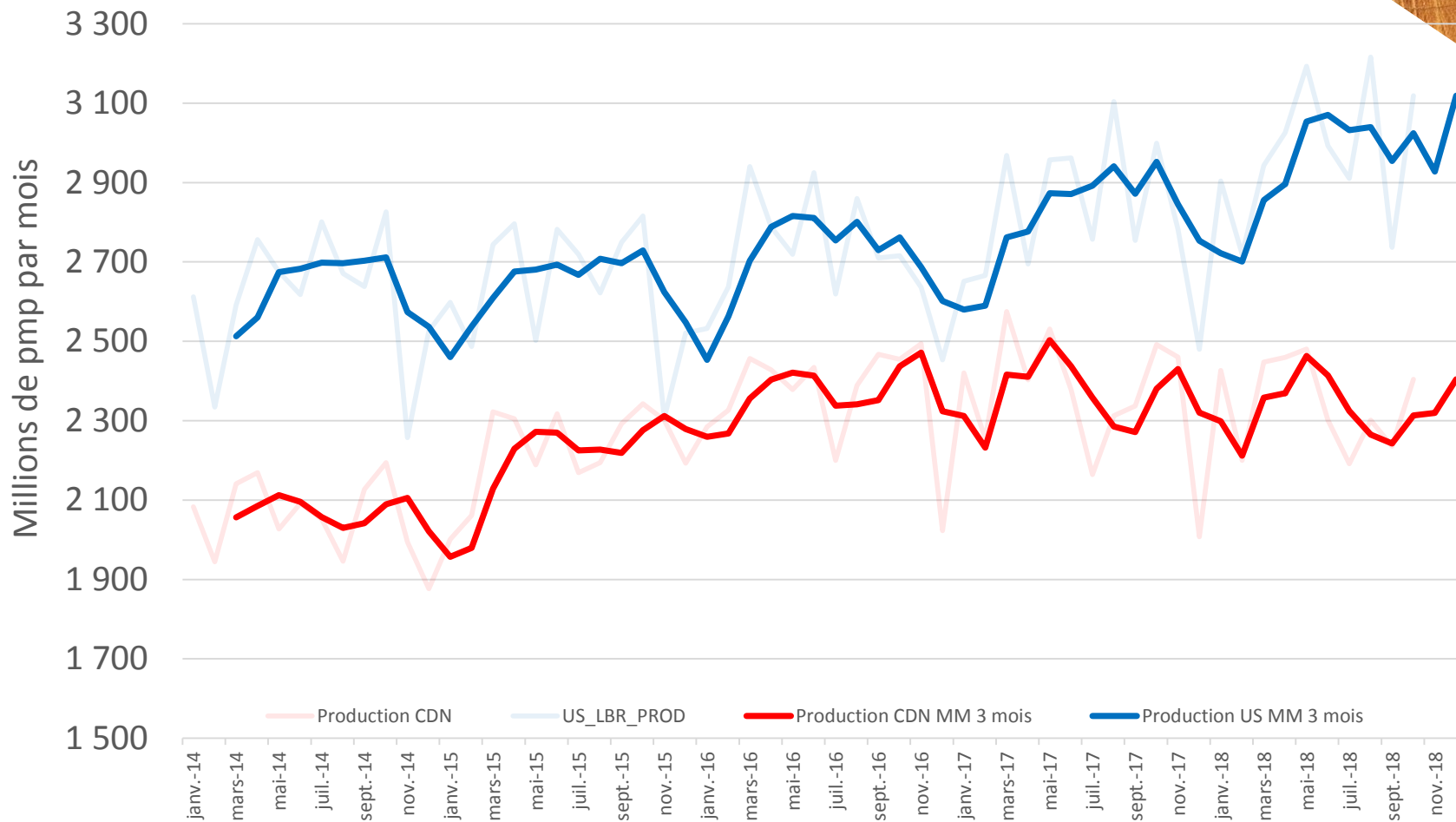
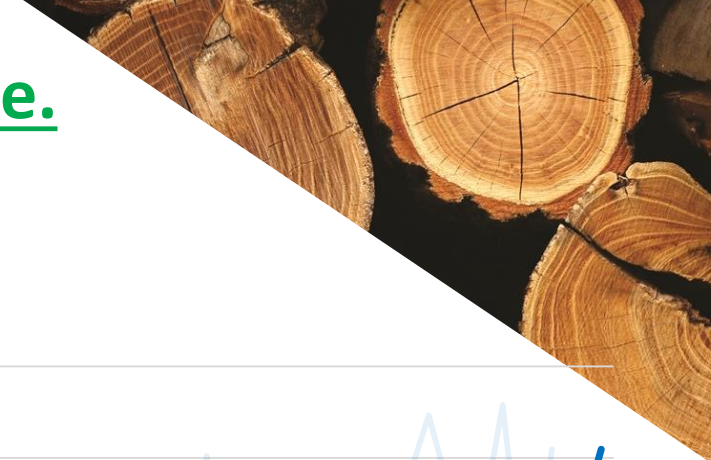
Source: Company reports and CIBC World Markets Inc.

Consommation de bois d'œuvre aux États-Unis et au Canada



Source: Lumber Track et Wood Markets

Production mensuelle de bois d'œuvre. Canada et États-Unis



Source: Lumber Track et StatCan

Nombre de mois avec variations du prix GL 2x4 RL supérieures à 10 %

