



318 Milan Rd, PO Box 238 Milan NH 03570
Phone (603)449-2200 Fax (603)449-2943
www.milanlumber.com





Bienvenue dans la cours de
Milan Lumber Company; LLC



Milan Lumber Company; LLC

- Usine depuis 1955
- Propriétaire actuel depuis 2008
- Venez faire un tour

<http://www.milanlumbertour.com/>



**ASPHALTE : cours de billots,
sciages verts et d'expédition**



Sciage vert dans la cour pavée

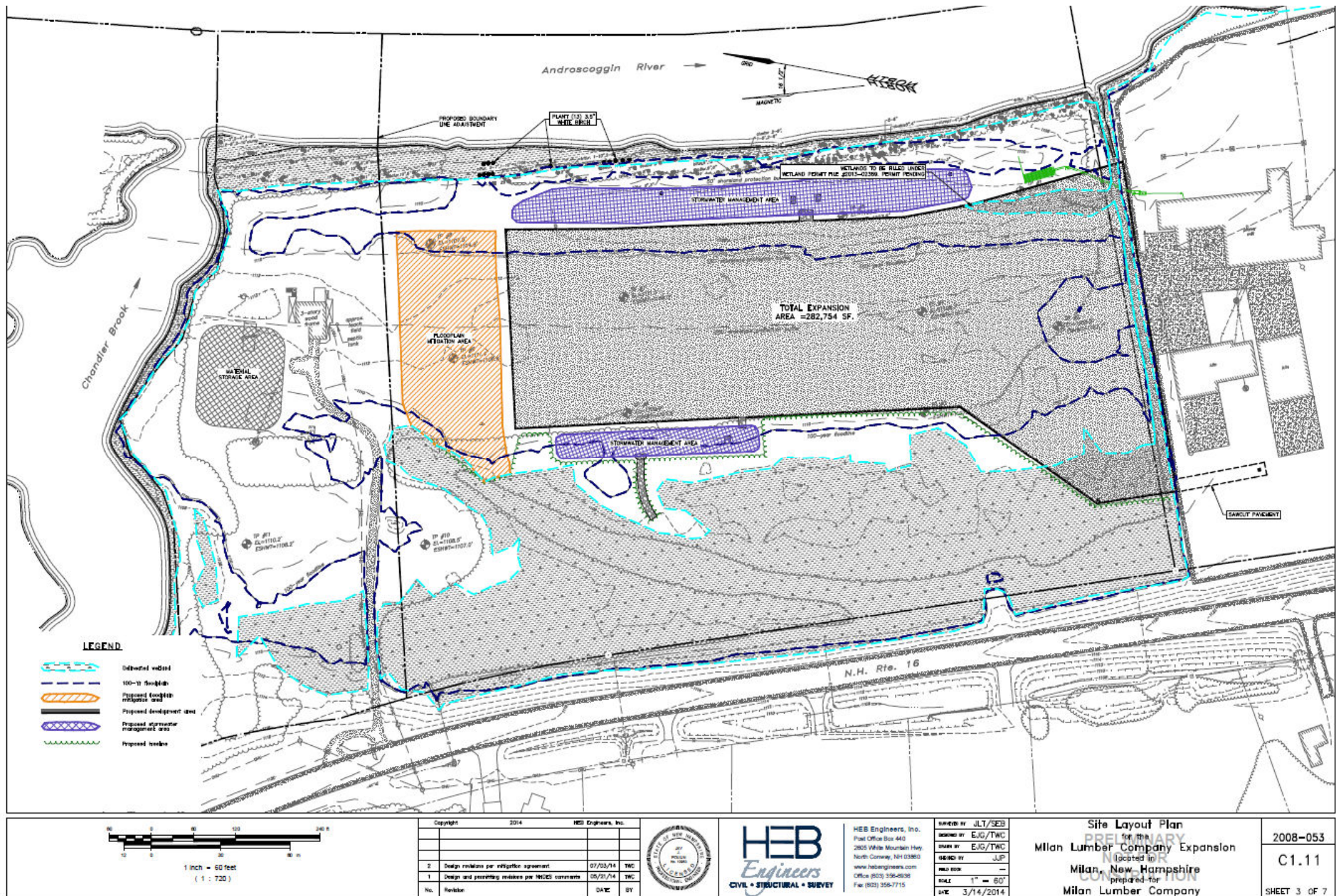


L'asphalte permet
une bonne stabilité



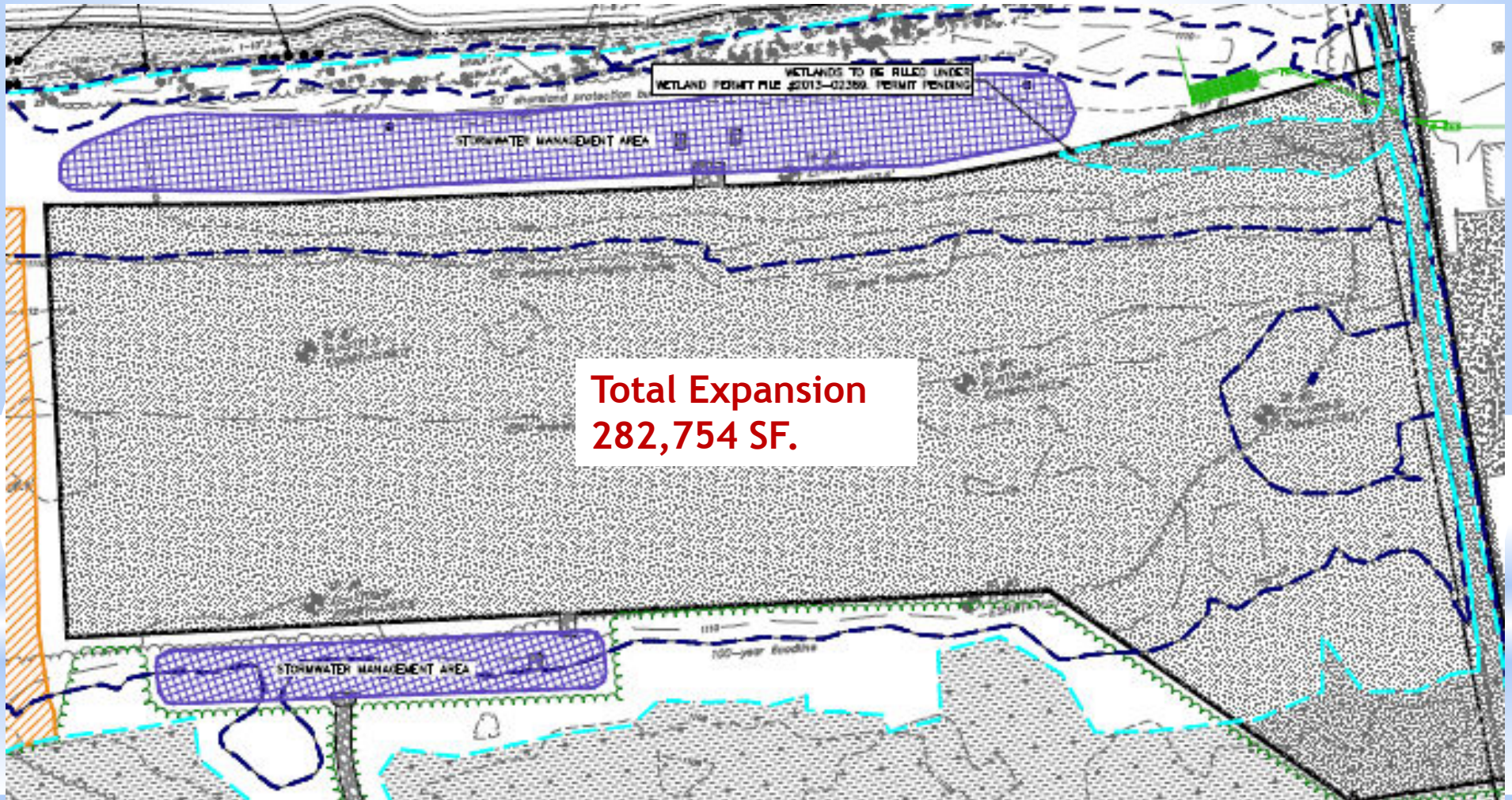
Étapes:

- 2009 et 2010 (billots)
- 2011
- 2012
- 2015 finir extension



Terrain acheté pour agrandissement de la cour actuelle

Nouveau développement pour agrandir la cour en asphalte



Vue de la cour des sciages verts en attente pour le séchage





Notre facon faire et couts:

- Enlever 2' materiel
- Toile géothermique
- 2' Gravier
- Compactage
- 5'' Asphalte
- 1,6 M\$

Pourquoi le choix de l'asphalte chez Milan Lumber ?:

- Propreté (boue, terre,...)
- Réduction affutage
- Réduction entretien matériel de manutention (Lifts,..)
- Réduction des temps des arret de production
- Augmentation qualité
- Intégrité des paquets (moins pertes pieces et lattes)
- Stabilité des paquets
- Déneigement
- Séchage à l'air

Séchoirs USNR (2x175 Mppm)





Séchoirs MEC (2x175 Mpmp)

