



Le programme fédéral de rétablissement du caribou forestier:

IMPORTANT ENJEU POUR L'INDUSTRIE FORESTIÈRE

Table des partenaires sur le caribou forestier

Québec, le 22 mars 2017



Yves Lachapelle
Directeur Foresterie - Approvisionnement

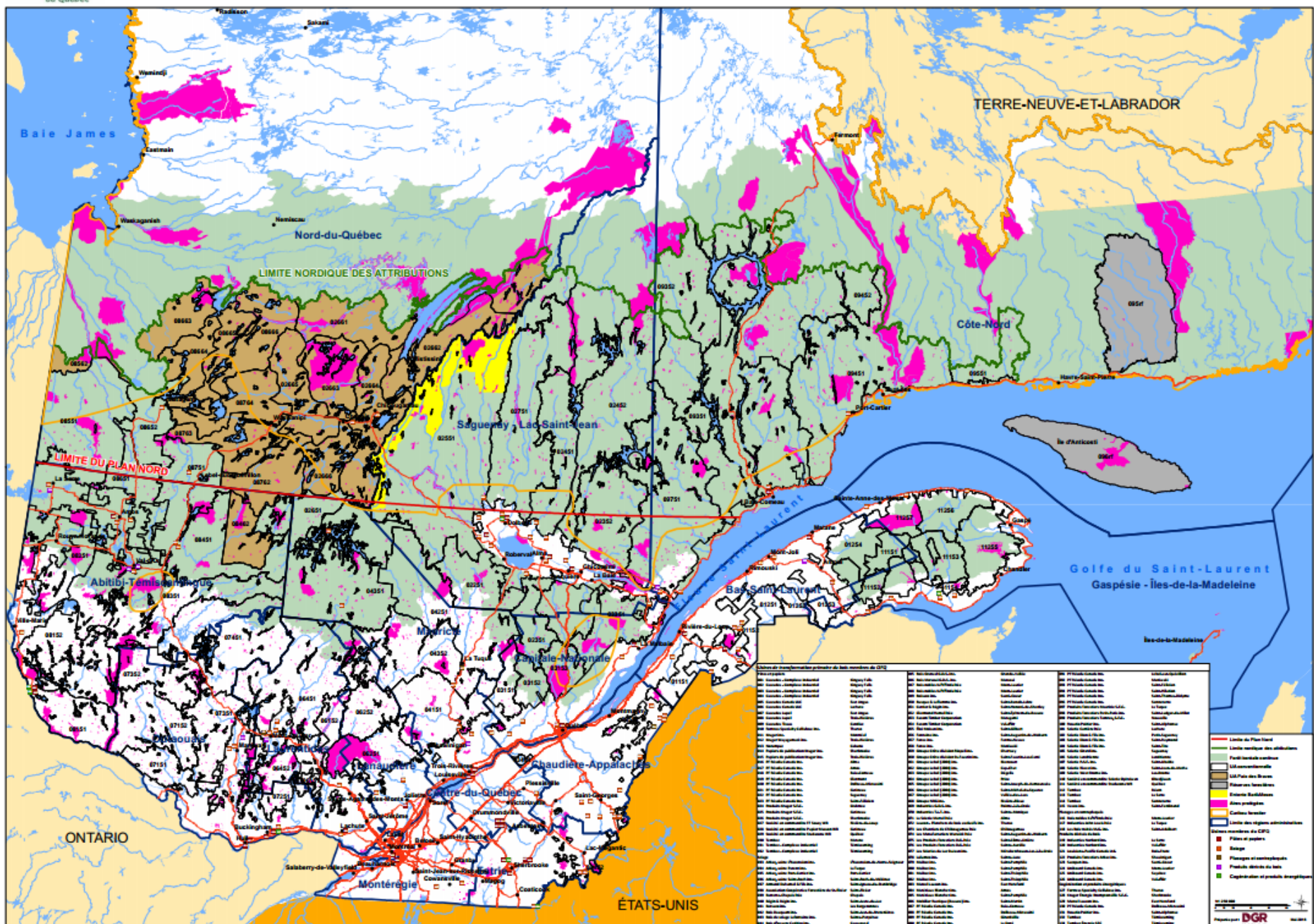
Le CIFQ met en valeur la contribution de
ses membres au développement
socioéconomique, à l'utilisation
responsable des ressources naturelles, à
l'aménagement durable des forêts et à la
qualité écologique des produits.



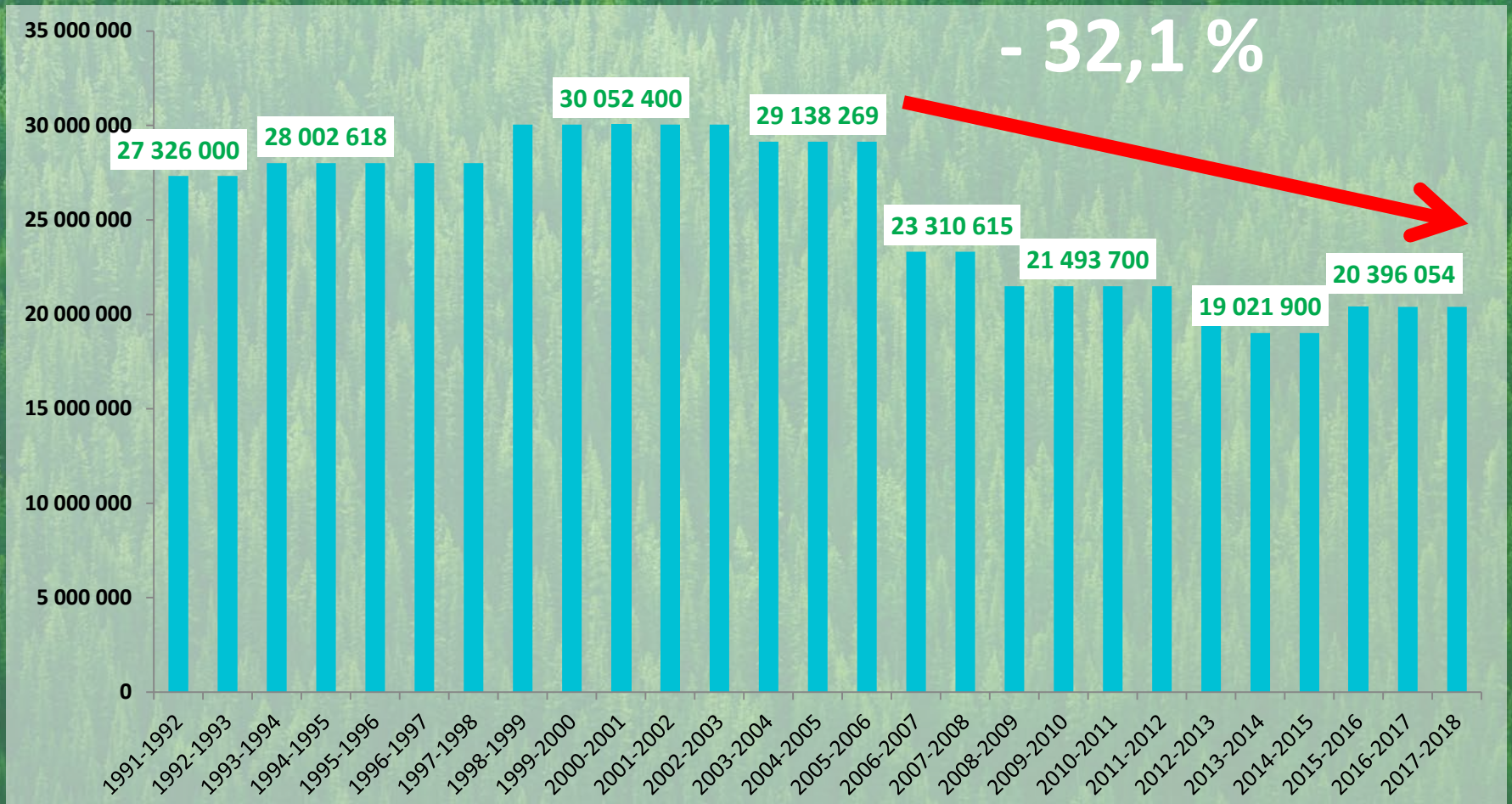
A large logging machine, possibly a Valmet, is shown in a forest. The machine has a long crane arm extended upwards, carrying a load of logs. The machine is positioned on a dirt path, and the background consists of a dense forest of evergreen trees under a cloudy sky. The entire image has a teal color overlay.

L'industrie forestière québécoise

L'industrie forestière : important acteur économique du Québec



ÉVOLUTION DE LA POSSIBILITÉ FORESTIÈRE SEPM AU QUÉBEC



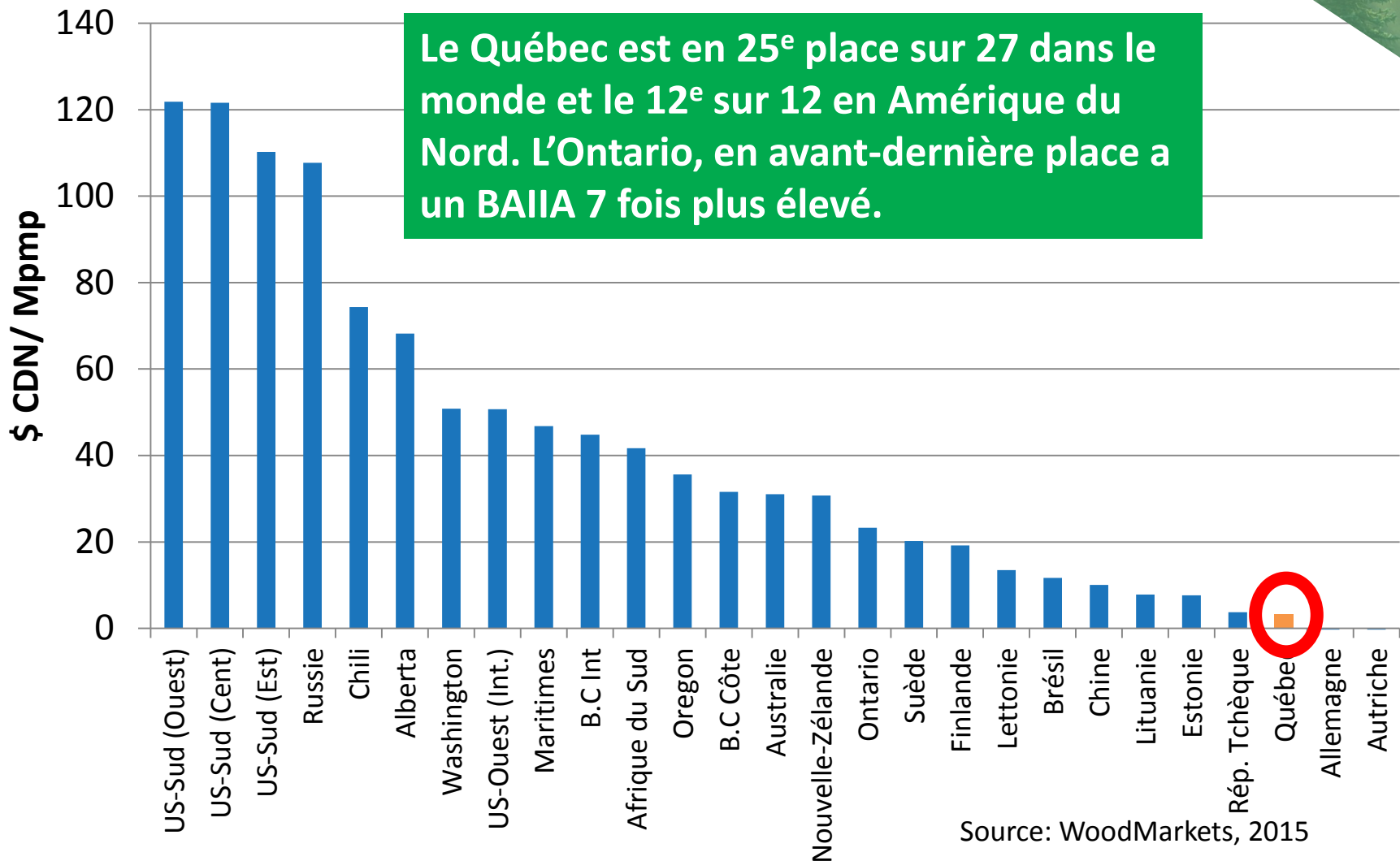
Impacts des crises forestières et financières de la dernière décennie

- Baisse de 10 millions de m³ de bois disponible à la récolte
- Fermetures temporaires ou définitives de 60% des scieries
- Arrêts et réductions de production de 30% des papiers d'impression et journal
- Perte de 30 000 emplois directs
- Perte supérieure d'emplois indirects et induits

Impacts sociaux et économiques dans les régions forestières

- Perte d'environ 1,5 milliard de dollars en salaires pour les emplois directs
- Pertes de salaires pour les emplois indirects
- Baisse de la population active (flot migratoire négatif)
- Fragilisation des emplois induits principalement dans les services
- Plus de 700 millions de dollars de dépenses des ménages en moins en régions
- Pertes de revenus de taxation pour les municipalités locales
- Perte de services pour les citoyens

Compétitivité du Québec affectée

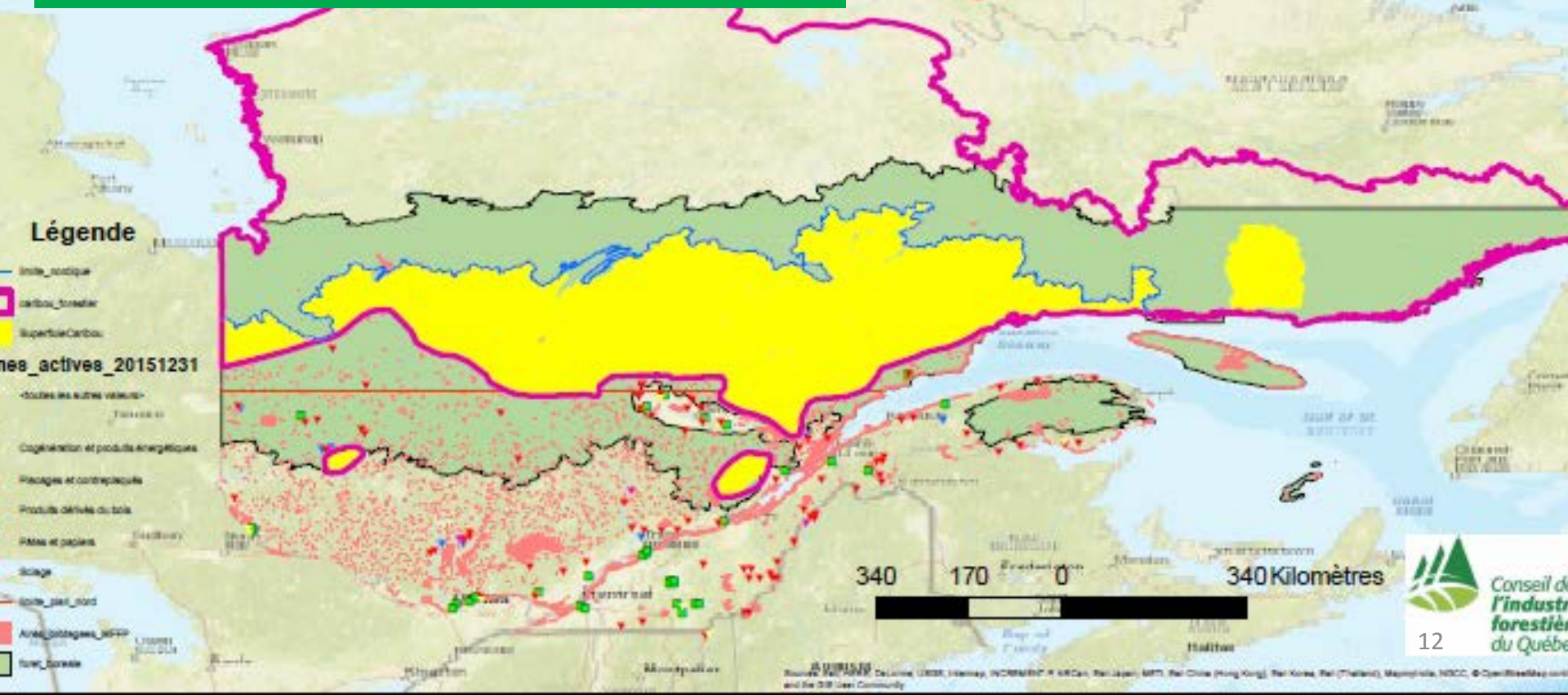


A large moose with impressive, velvet-covered antlers stands in a forest clearing. The moose is dark brown and is facing right. The background is a dense forest of tall, thin evergreen trees. The ground is covered in green grass and some low-lying vegetation.

L'enjeu du caribou forestier

26% de l'aire de répartition du caribou forestier au Québec recoupe la forêt boréale aménagée

- Total de 644 000 km²
- En forêt boréale 394 000 km² (61 %)
- **En forêt boréale aménagée 165 000 km² (26%)**
- **En forêt boréale non aménagée 199 000 km²**





Plan d'action du Canada

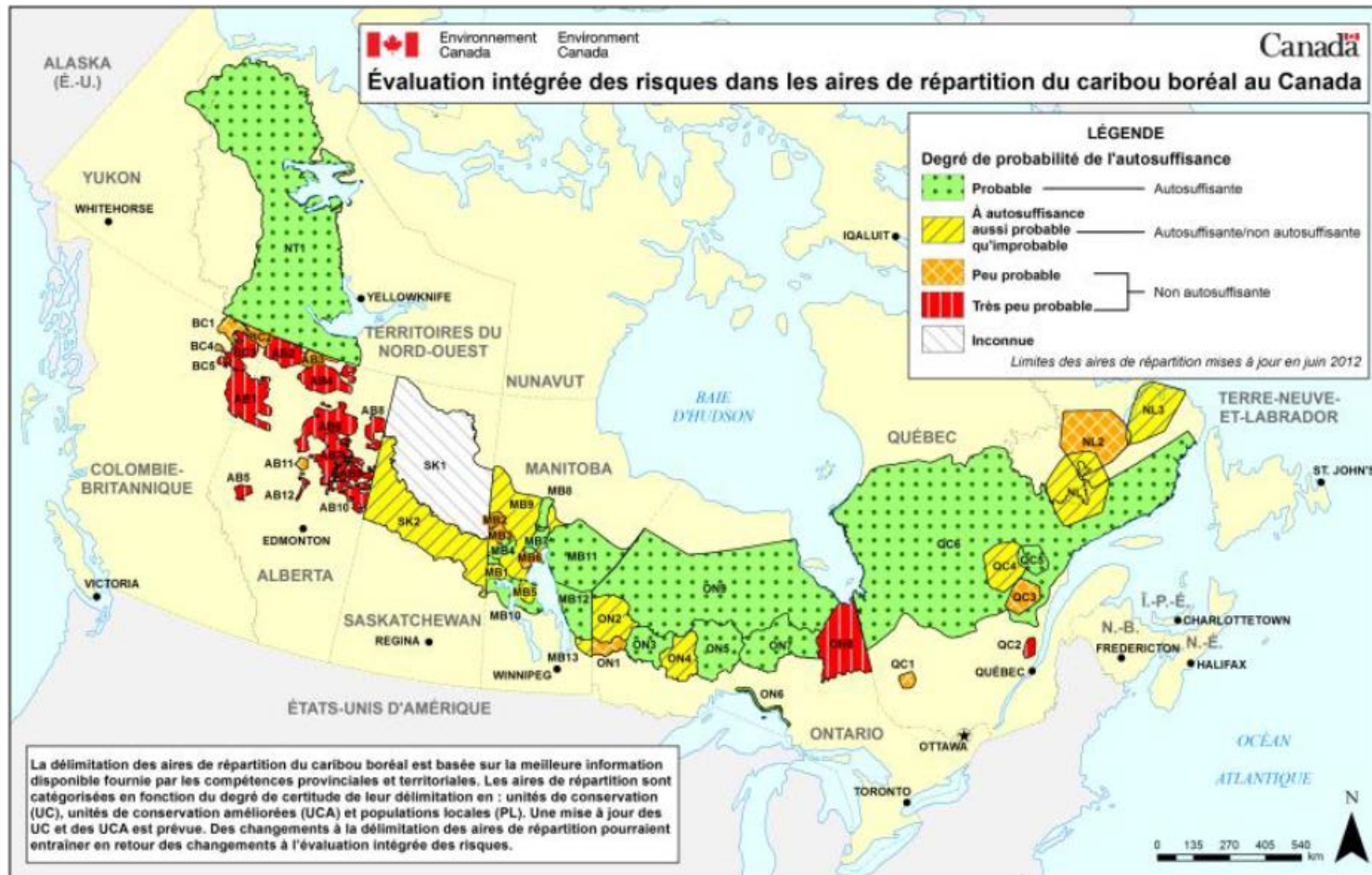
Le programme fédéral de rétablissement du caribou forestier



- Loi fédéral sur les espèces en péril (2002) ¹
- Désignation comme espèce menacée (2003)
- Rapport d'Environnement Canada (2011)
 - Altération de l'habitat comme menace
 - Perturbation de l'habitat versus autosuffisance des populations locales
- Programme de rétablissement (5 octobre 2012)
 - Limiter le taux de perturbation à 35%
- Plan d'action par aires de distribution (délai maximal de 60 mois)

¹ La loi du Québec a été adoptée en 1989

Le programme fédéral de rétablissement du caribou forestier



Actions du Québec



L'action du Québec pour le rétablissement du caribou forestier

- Mise en place d'un comité provincial caribou (2002)
- Établissement d'une limite nordique aux forêts attribuables (2002)
- Désignation de l'écotype comme vulnérable (2005)
- Plan de rétablissement du caribou forestier (2005-2012) comprenant un plan d'action, dont:
 - 12 mesures visant la conservation d'habitats adéquats (ex. aires protégées, plan d'aménagement forestier caribou)
 - 11 mesures d'acquisition de connaissance (ex. inventaires, R&D)
- Mise en œuvre de plans d'aménagement de l'habitat du caribou
- Mise en place de l'approche d'aménagement écosystémique avec les concepts de COS et d'agglomérations de coupes (2013)
- Création de grandes aires protégées

L'action du Québec pour le rétablissement du caribou forestier

Suite au dépôt du Plan de rétablissement du caribou forestier (2013-2022) de l'Équipe de rétablissement du caribou forestier du Québec intégrant le seuil de perturbation maximal de 35% dans ses lignes directrices pour l'aménagement de l'habitat

- Annonce d'un plan d'action en avril 2016



Phase 1

DES GESTES CONCRETS DANS L'IMMÉDIAT

- Protection de près de 90% des forêts intactes du territoire du Québec
- Révision de la limite nordique des forêts attribuables
- Mesures régionales
 - Aires protégées
 - Planification forestière adaptée (Vaste espace propice au caribou)
 - Expérimentations (démantèlement de chemins, restauration d'habitat, etc.)

Phase 2

Analyse des conséquences socioéconomiques et adoption d'une stratégie à long terme pour l'aménagement de l'habitat du caribou forestier

- 1. Analyse d'impacts**
- 2. Atténuation des impacts (autres sources d'approvisionnement)**
- 3. Étalonnage avec les autres provinces canadiennes**
- 4. Stratégie à long terme pour l'aménagement de l'habitat du caribou forestier**

Impacts sur la possibilité forestière



Région	Impact sur la possibilité forestière ¹	
	Plans caribou actuels	Plans caribou avec un maximum de 35% de perturbation
Nord-du-Québec	-6%	-12%
Saguenay-Lac-St-Jean	-8%	-26%
Côte-Nord	-8%	-27%
Aire totale de répartition au Québec	-7%	-22%

1 La possibilité forestière de ces trois régions correspond à 15 704 300 m³

Tiré du Rapport d'analyse sur l'intégration des Lignes directrices pour l'aménagement de l'habitat du caribou forestier (2013) dans la planification territoriale, MFFP, Décembre 2015.

Impacts socioéconomiques

Plan de rétablissement 2005-2012

- Baisse de possibilité forestière de 1,1 millions de m³
- Pertes de 3 300 emplois
- Réduction des retombées fiscales et parafiscales pour le gouvernement du Québec de 55 M\$/an

Application d'un seuil maximal de 35% de perturbation

- Baisse additionnelle de possibilité forestière de 2,4 millions de m³
- Pertes additionnelles de 7 200 emplois
- Réduction additionnelle des retombées fiscales et para fiscales pour le gouvernement du Québec accrues de 120 M\$/an

Quelques questions légitimes

- **Quel est le rôle des changements climatiques dans l'évolution :**
 - de l'aire de répartition du caribou forestier?
 - des caractéristiques d'habitat du caribou forestier?
 - de la dynamique prédateurs-proies?
- **Quel est la situation actuelle de la population?**
- **Quel est l'efficacité des plans caribou mis en place depuis 2003?**
- **Quel est le lien entre le taux de perturbation de l'habitat versus l'autosuffisance des populations locales au Québec?**
- **Quel rôle joue la nutrition dans l'état de la population?**
- **Comment expliquer la réduction des populations de caribou toundrique, pour lesquelles les activités forestières ne sont pas en cause?**

Enjeu pour le secteur forestier

Développer le plus large consensus possible autour d'un plan d'action du gouvernement du Québec pour :

- 1. répondre au programme fédéral de rétablissement du caribou forestier**
- 2. favoriser le maintien, sinon le rétablissement si nécessaire, d'une population viable de caribou forestier au Québec**
- 3. éviter tout nouvel impact socioéconomique dans nos régions.**

C'est notre défi comme membres de la table des partenaires sur le caribou forestier.

The background features a lush green forest scene with various trees and foliage. A prominent white diagonal shape, resembling a large arrow pointing towards the bottom right, is overlaid on the right side of the image. The text is centered within the white area.

Merci!
Questions?