



Forest Economic Advisors

Le marché pour les panneaux OSB, MDF et Particules

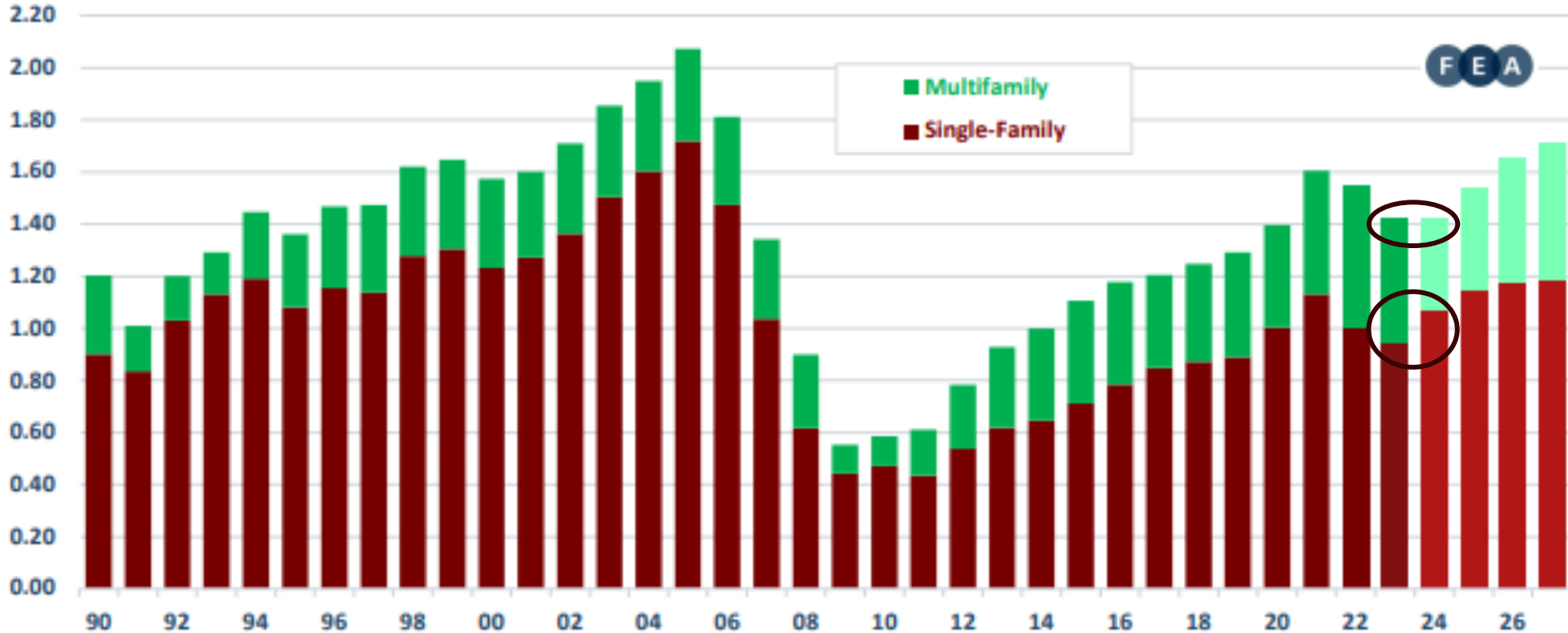
Présentation au CIFQ

Francois Robichaud

Québec, 29 mai 2024

Les forces en présence

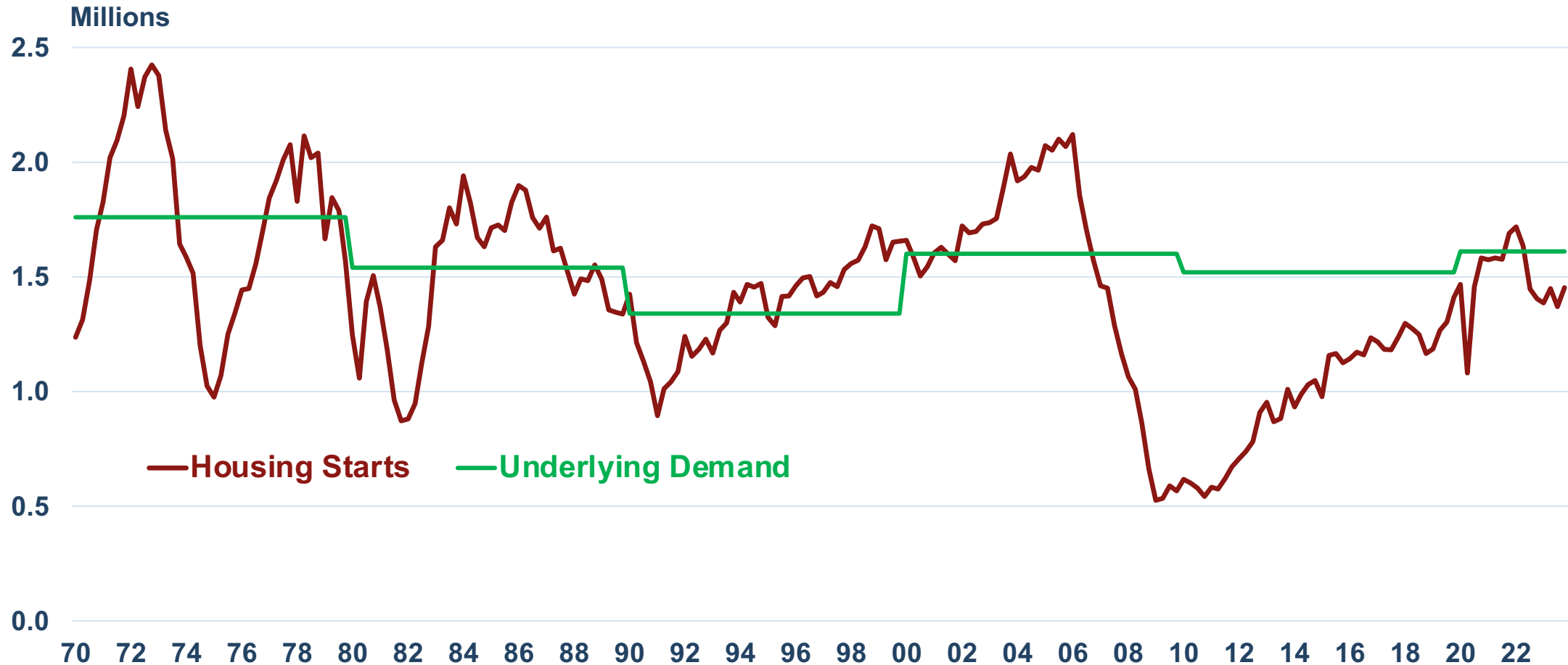
Millions of Starts



Sources: US Census Bureau, FEA Forecast

© 2024 Forest Economic Advisors

Les mises en chantier toujours inférieures à la demande latente



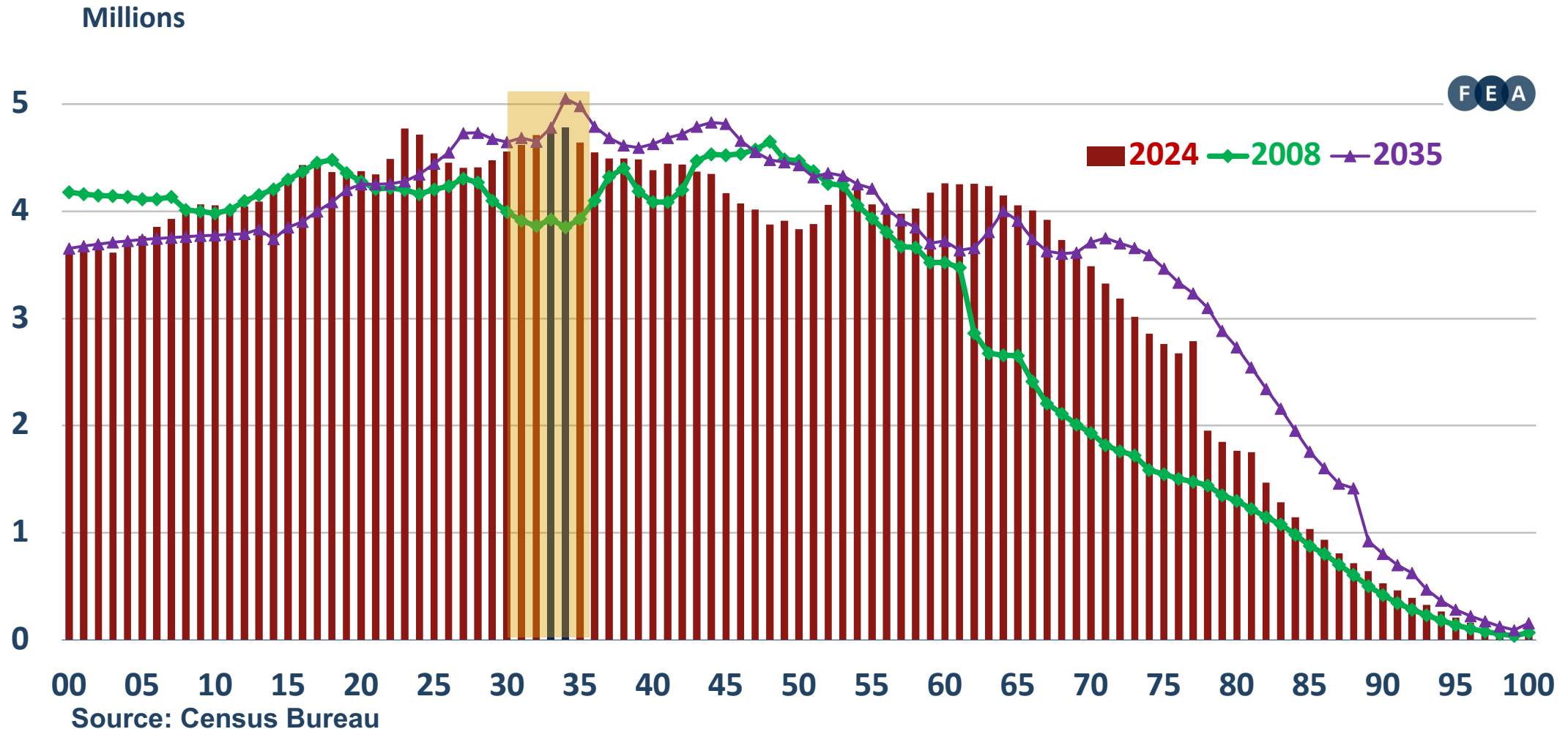


Forest Economic Advisors

2008 – Démographie défavorable

2024 – Démographie favorable

2035 = Démographie légèrement favorable

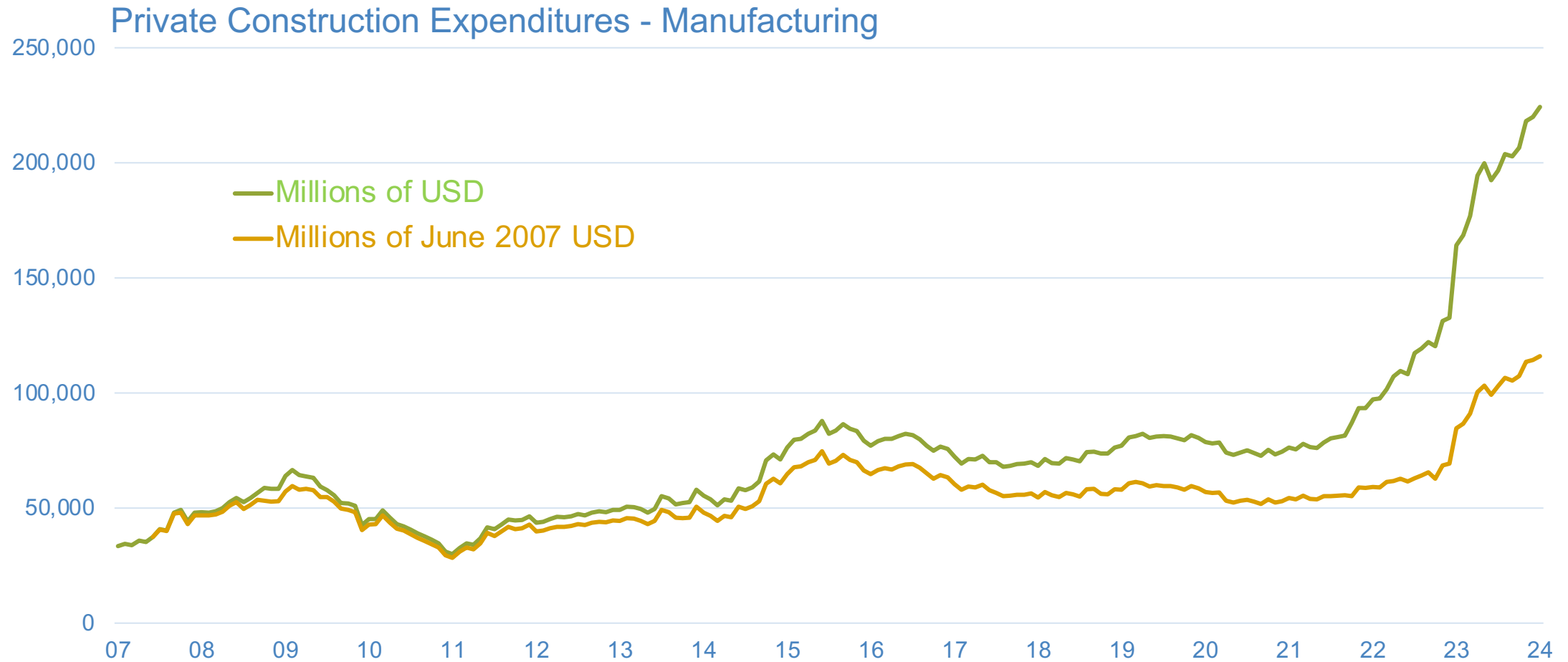


Réinvestissement aux États-Unis: Industries fondées sur la technologie (*Re-shoring*)

Private Construction Expenditures - Computer/Electronic/Electrical



Réinvestissement aux États-Unis: Industries manufacturières (Re-shoring)



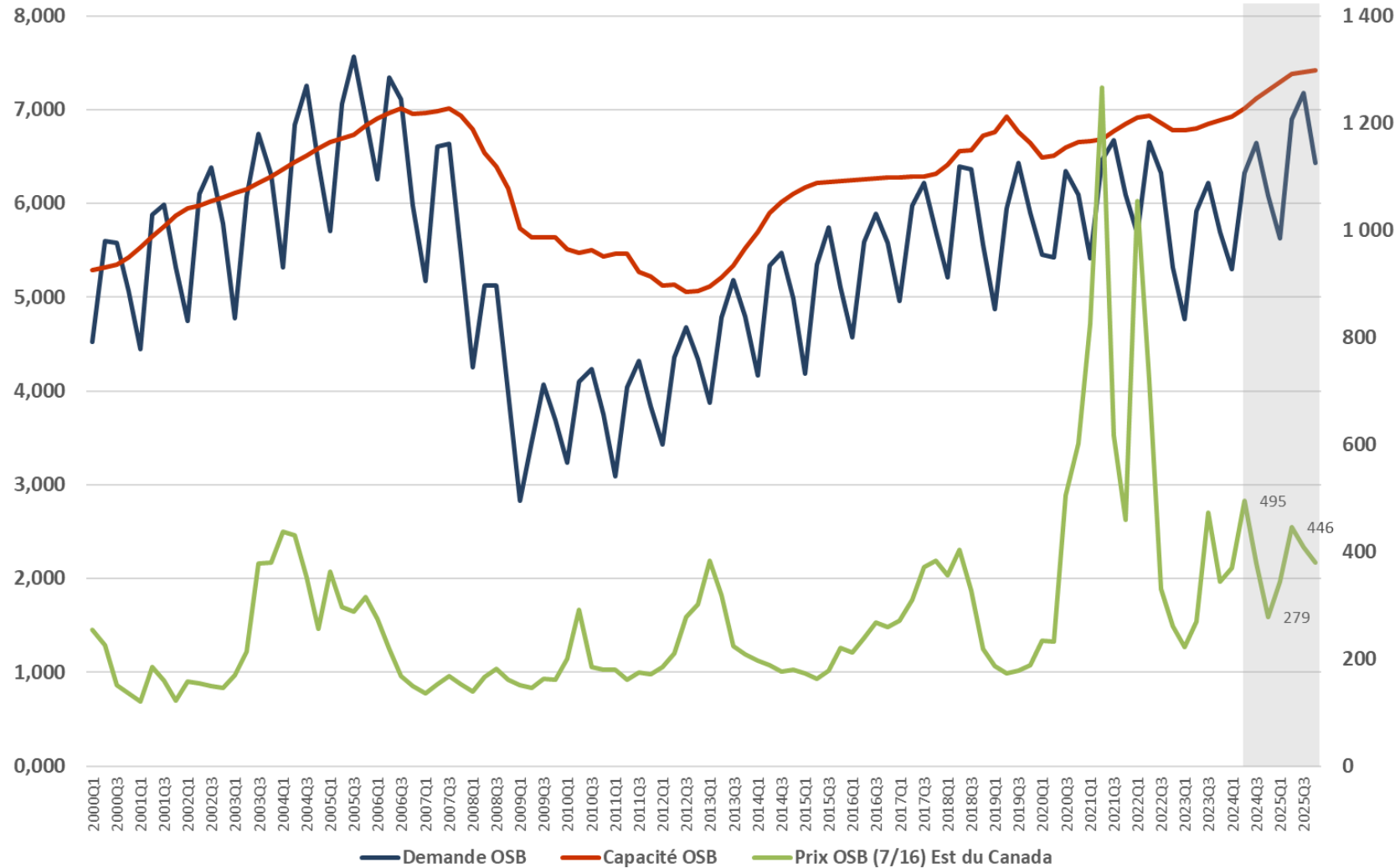


Forest Economic Advisors

OSB

Milliards de pieds carrés (base 3/8")

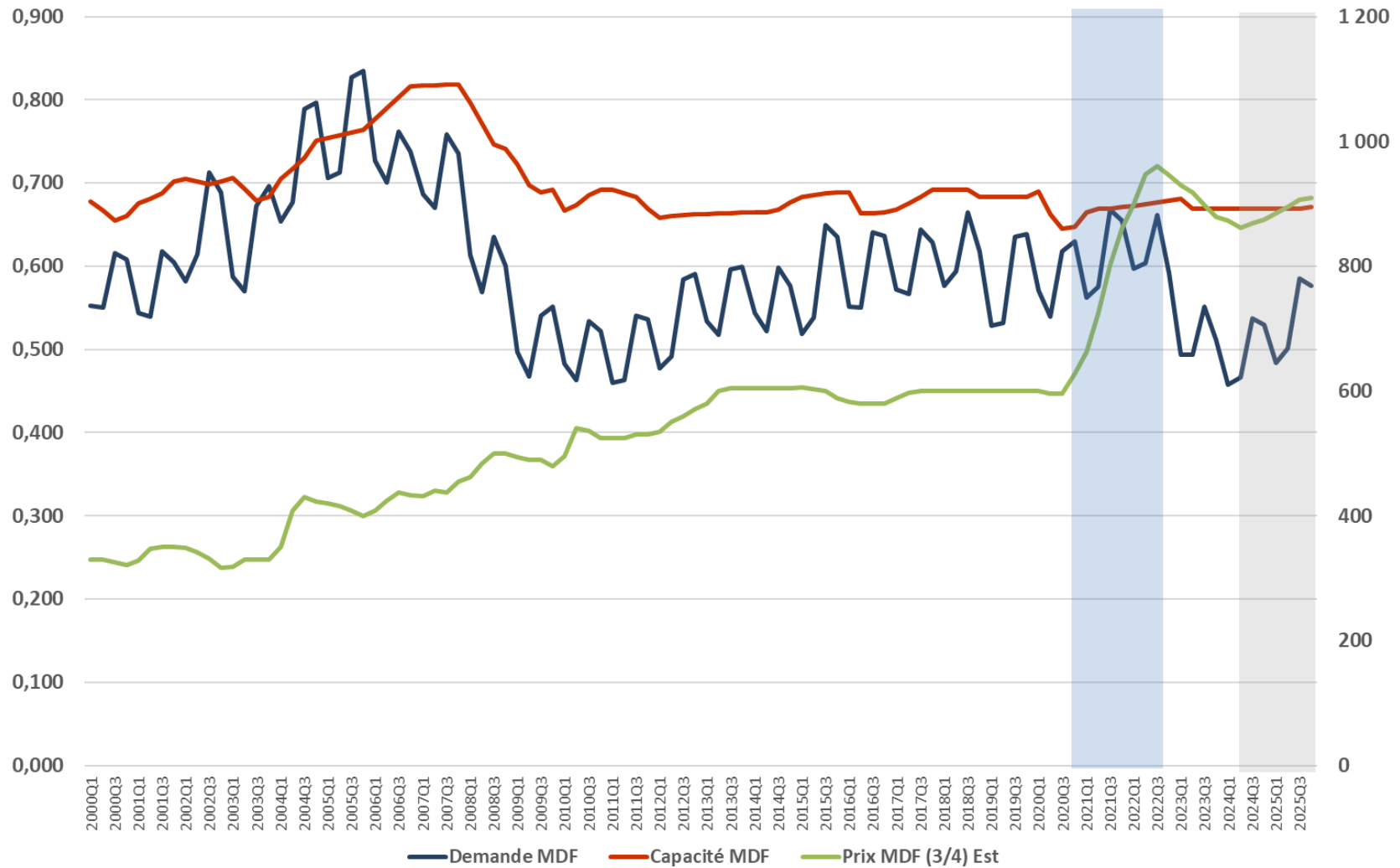
\$US/000 pi.carrés (base 7/16")



MDF

Milliards de pieds carrés (base 3/4")

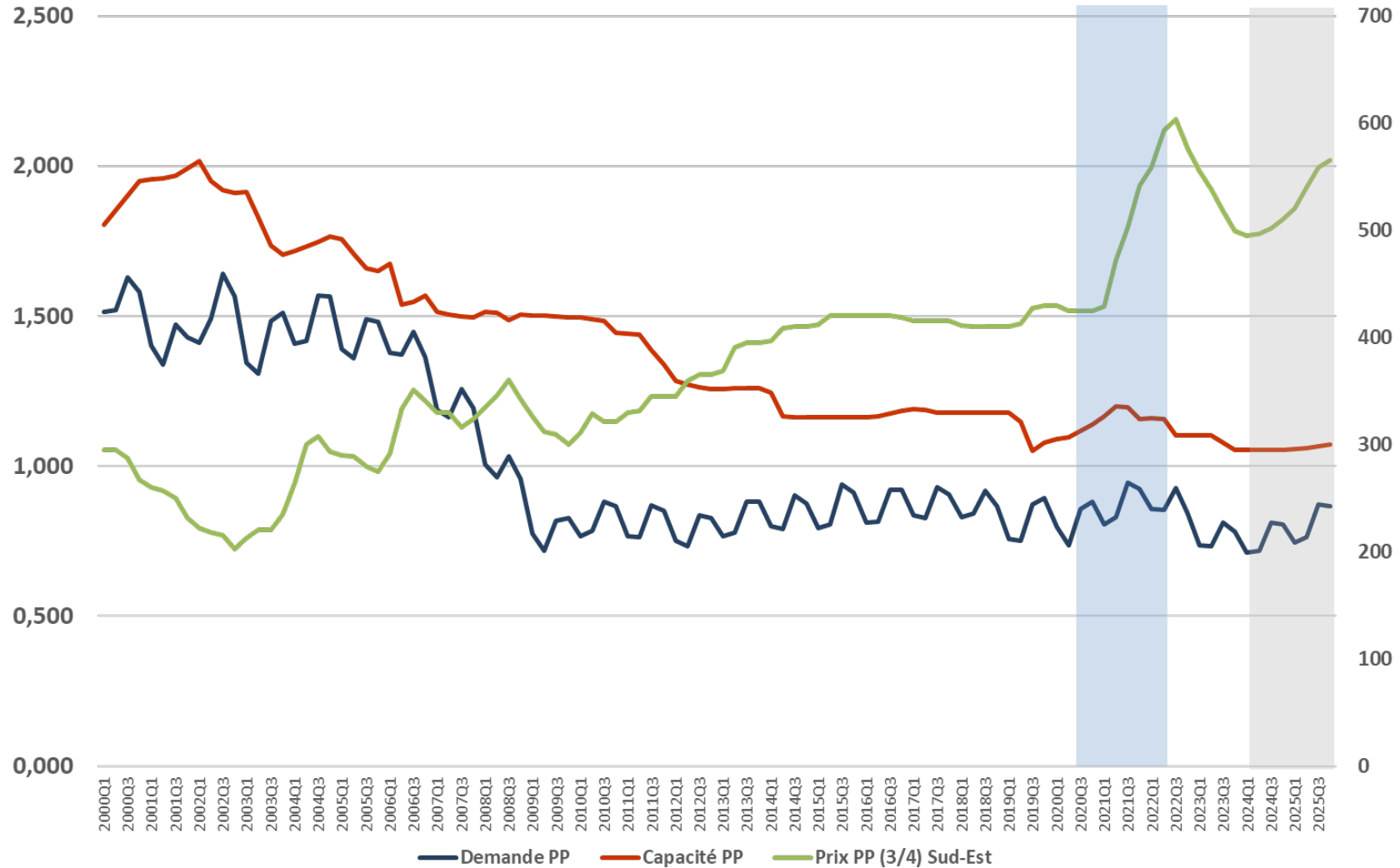
\$US/000 pi.carrés (base 3/4")



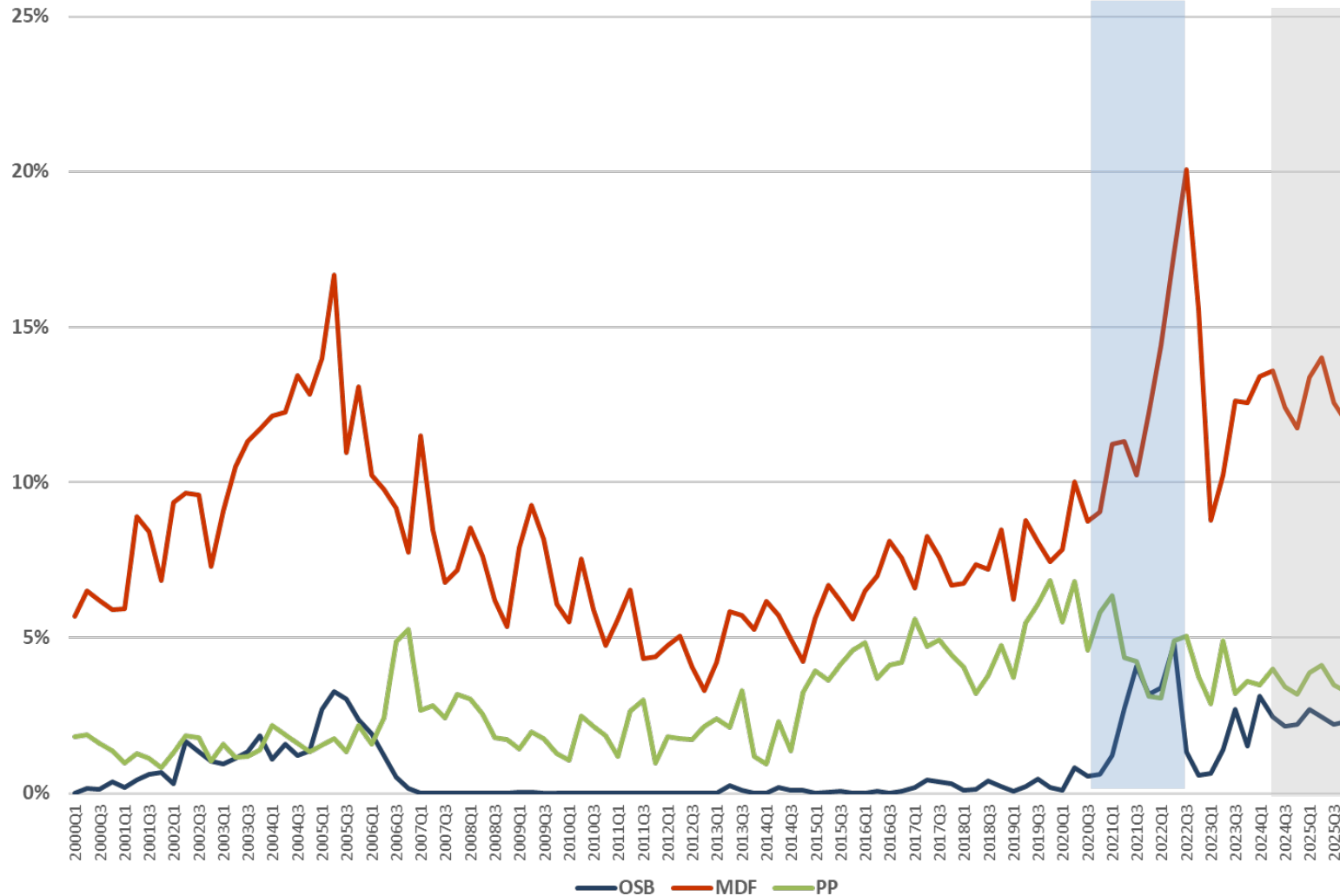
Panneaux de particules

Milliards de pieds carrés (base 3/4")

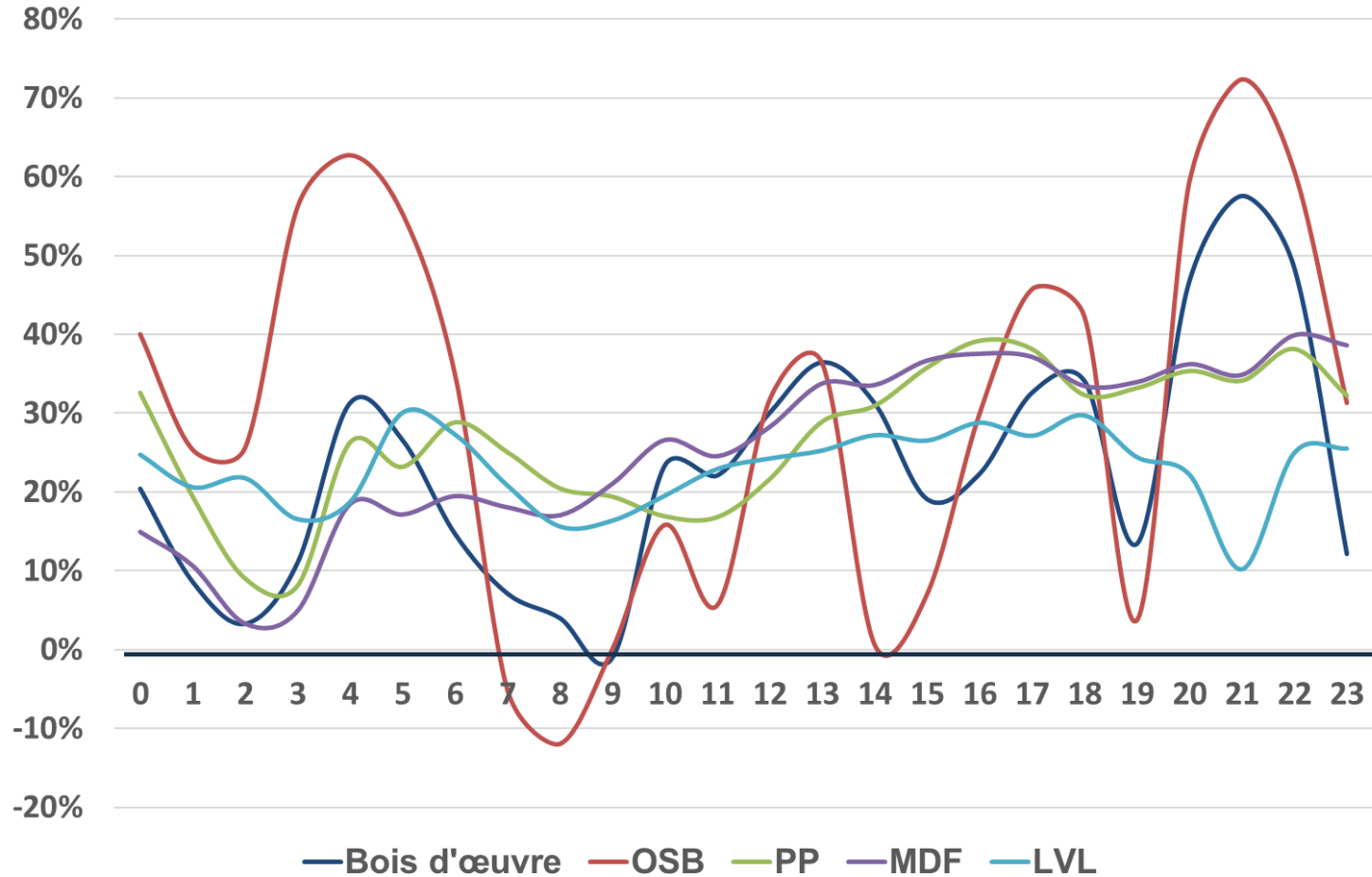
\$US/000 pi.carrés (base 3/4")



La part du marché nord-américain attribuée aux importations



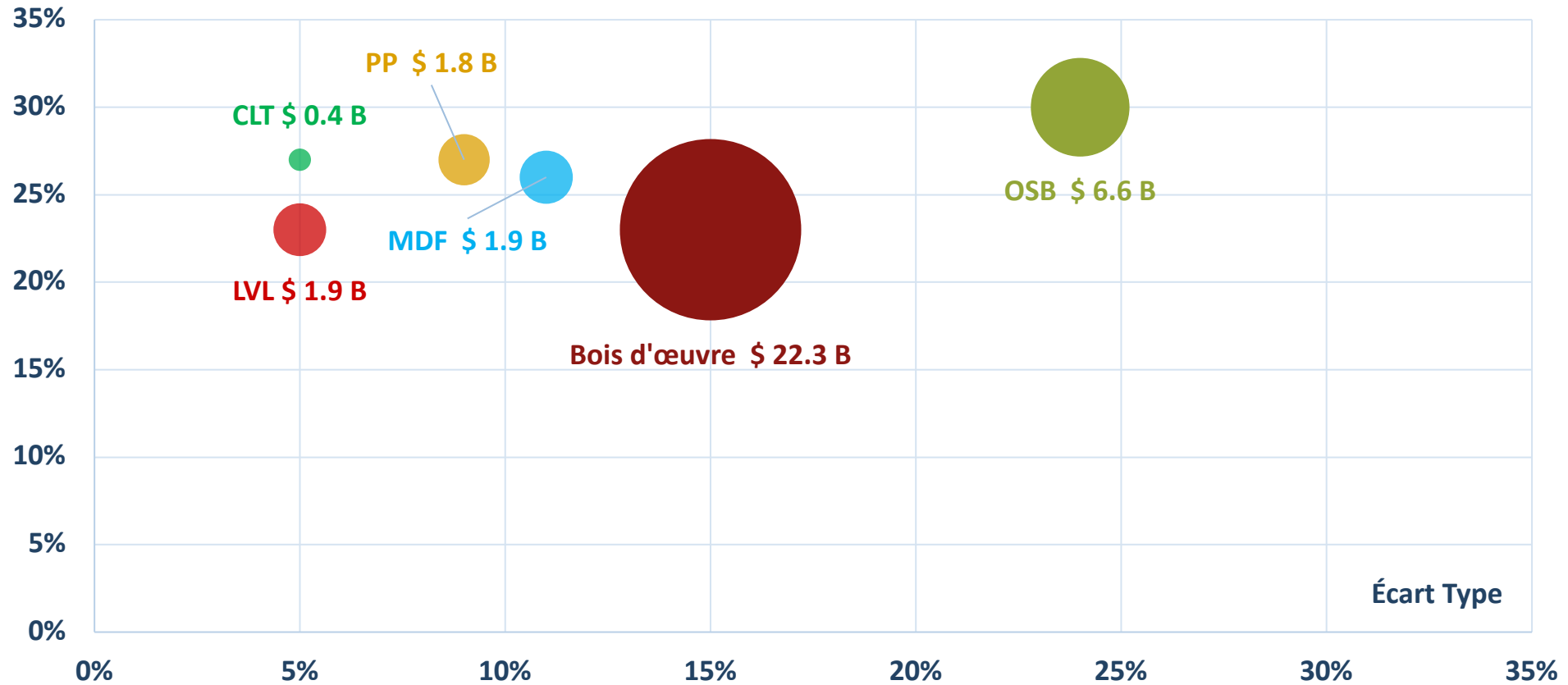
Marge brute 2000-2023: (Prix – Coûts variables) / Prix



La marge brute est inférieure, mais plus sûre pour le LVL et le CLT. Suivent les panneaux MDF et PP.

Marge Brute Moyenne

Taille des cercles = Valeur au marché en 2023





Merci !

François Robichaud

Directeur, FEA Canada

Auteur, Engineered Lumber Forecast

418-806-4869

frobichaud@getfea.com