



scierie-stmichel.com





FAIRE DIFFÉREMMENT
POUR UN AVENIR MEILLEUR!

Jean-François Champoux | Président-directeur général

Décembre 2023



Présentation

Jean-François Champoux est un électromécanicien de système automatisé de formation, il y a de cela près de 25 ans. Pour son projet de stage étudiant, il créa *Jeff Champoux Mécanique*, une compagnie spécialisée en maintenance industrielle, qui changera de vocation avec les années pour se spécialiser en gestion et démarrage d'entreprises. Après le démarrage de cette société, il revient aux sources et travaille dans l'entreprise familiale *Sylvio Champoux et fils*, spécialisée en construction et entretien de route pour le compte des entreprises forestières de la région de Lanaudière. En 2007, il fit l'acquisition de cette entreprise fondée en 1961 par ses grands-parents, Sylvio Champoux et Réjeanne Rondeau. Après plus de 20 000 heures comme opérateur de machinerie lourde, il fonda pour le compte de l'entreprise familiale, la société *Forestier Champoux*, entreprise spécialisée en opérations forestières. Après 12 ans à titre de surintendant des opérations forestières, il devint PDG de *Scierie St-Michel*, un rêve de jeunesse qui devenait réalité!

L'histoire de Saint-Michel-des-Saints est fortement liée à celle de la transformation du bois d'œuvre. La scierie est la fierté de la région, générant directement et indirectement la base des emplois, permettant ainsi le bon fonctionnement économique de la Haute-Matawinie au nord de Lanaudière. En 2016, c'est un groupe d'investisseurs locaux qui se sont serré les coudes financièrement pour procéder à l'achat de la scierie et à la modernisation du complexe industriel. Jean-François Champoux est à la tête du démarrage du projet pilote, qui depuis 9 ans, est un des projets les plus intégrés en matière de transformation du bois d'œuvre au Québec!

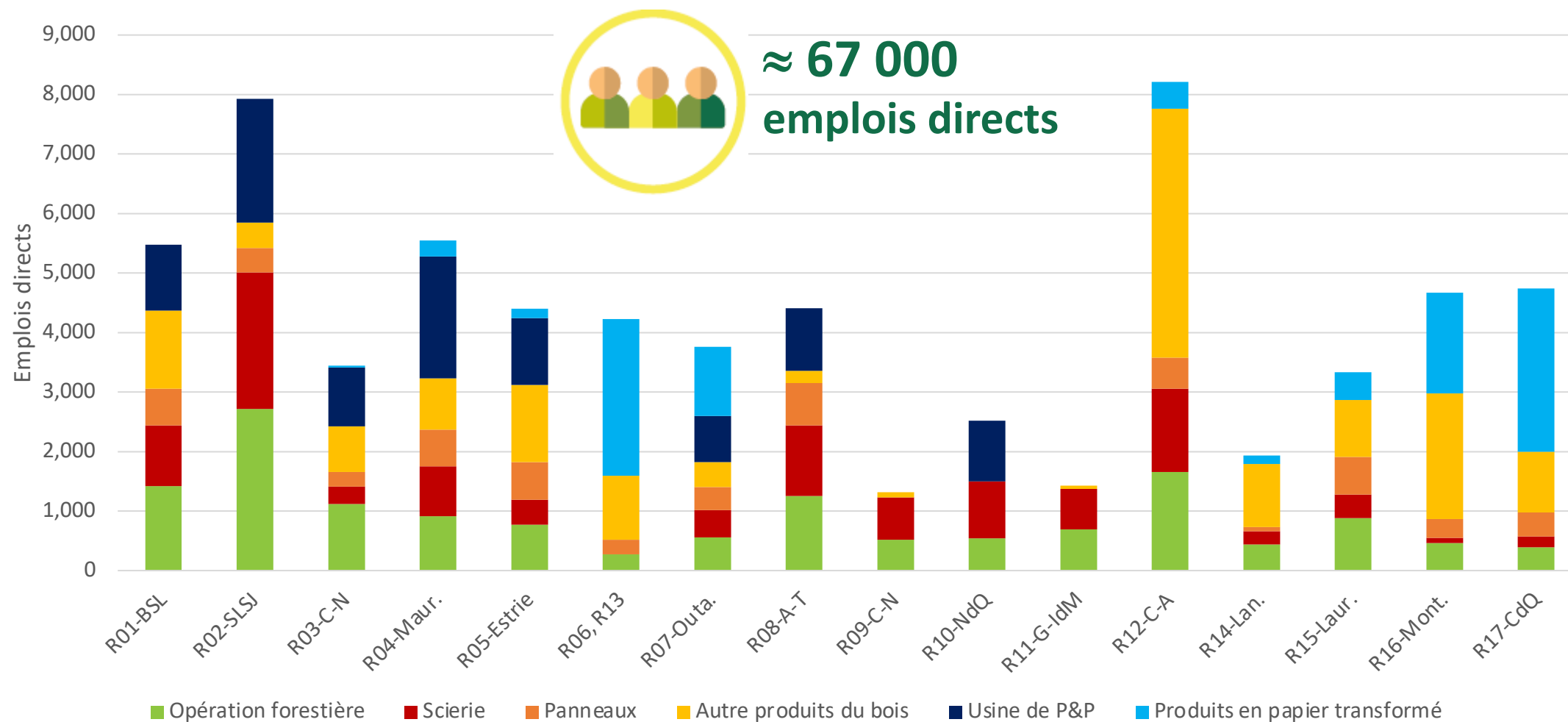
Conférence 2023



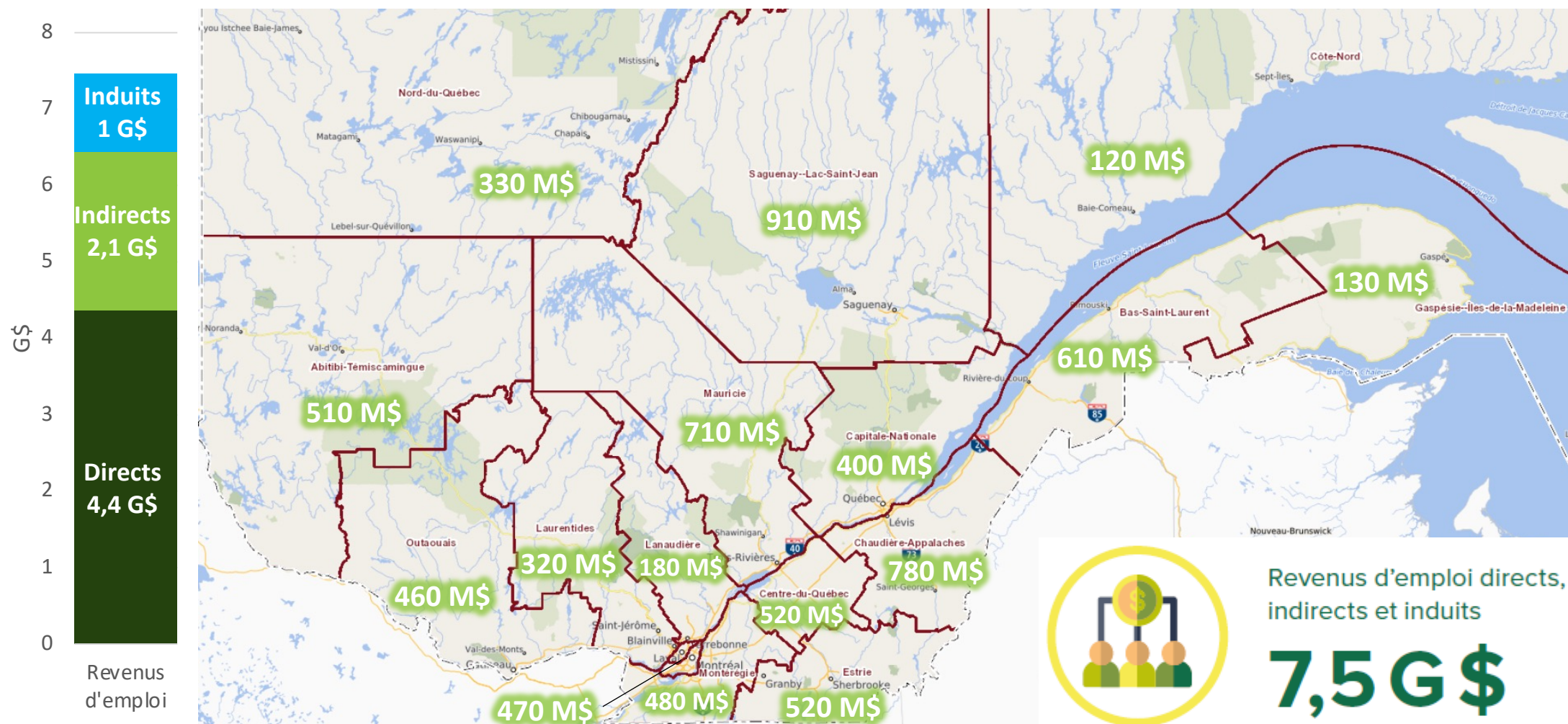
Être un employeur remarquable, former nos employés selon nos besoins d'entreprise, avoir un impact sur la lutte au changement climatique, vivre dans un régime forestier à être adapté à la foresterie de nos jours. Tout cela avec un projet innovant et intégré par une communauté qui se prend en main, oui c'est possible!



Répartition des emplois directs



Répartition des revenus d'emploi



Historique

- Saint-Michel-des-Saints, Lanaudière
- Ouverture de Scierie St-Michel en 1973
- 50 ans du déménagement de Scierie Martel de St-Guillaume Nord vers Saint-Michel-des-Saints en 2023.
- Acquisition par des intérêts locaux en avril 2015
- Ouverture de l'usine de première transformation le 30 août 2017
- Ouverture de l'usine de deuxième transformation en décembre 2023
- Plan d'investissement de 43,9 millions depuis 2015
- Certifié employeur remarquable en octobre 2023





Indicateur de démarrage!

- 40 % de nos employés prenaient leur retraite en moins de 5 ans lors de l'ouverture
- Aucune structure de formation
- Aucune structure de direction
- La pire usine en récupération de bois au Québec

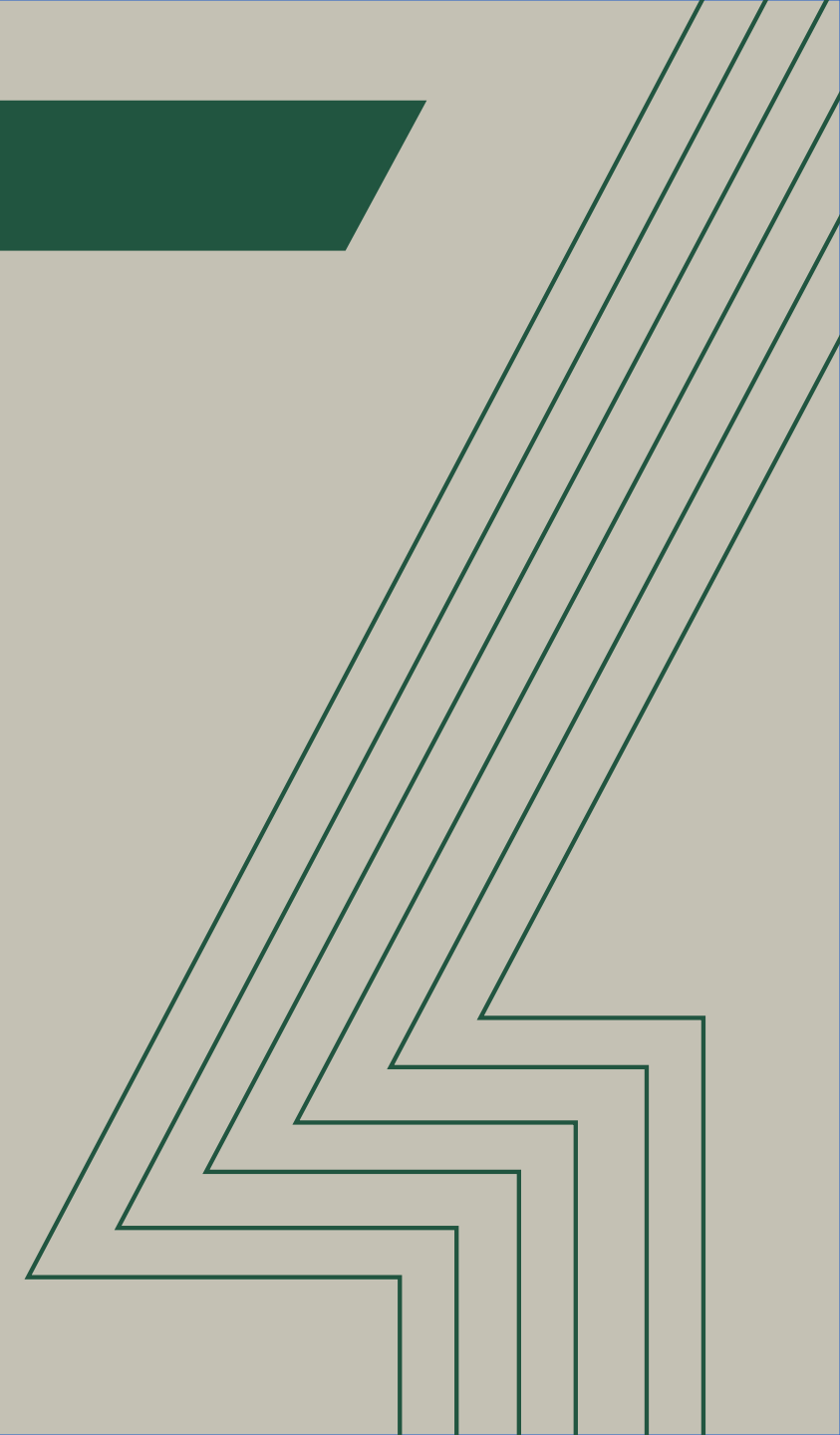
Un démarrage digne d'un film!

- **Après la 3^e année, nous étions en chute libre :**
 - Un employé sur 2 quittait en moins de 3 mois
 - Nous avons embauché plus de 200 candidats en 3 ans
 - Nous avons eu 4 roulements d'employés en 3 ans.
 - Les performances de production n'étaient pas au rendez-vous
 - Manque d'expérience de nos employés
 - Manque d'expérience de nos employés de maintenance.
 - Taux d'accident de travail en progression
 - Nous avons atteint, à la fin de la 3^e année, un sommet de 25 % de notre main-d'œuvre sur la CNESST, 14 jours et plus.
 - Fin de la période de démarrage fin 2019



Objectif 2020 et résultat 2023!

- Avoir un centre de formation intégré en milieu de travail
 - Objectif de mise en place pour 2020
 - début de la C-9 en octobre 2023
 - Début de la G-2 en octobre 2023
- Être un employeur de choix
 - Objectif de mise en place pour 2023
 - Certification en octobre 2023
- Devenir un incontournable en transformation du bois
 - Campagne « FIER! » 2022 et 2023 plus de 200 000 vues
 - Classement Top 300 PME Les Affaires 2023 (39^E place)
 - Mercuriade 2023 formation de la main d'œuvre
 - Elcelsior CCGJ 2023 entreprise manufacturière de l'année



les affaires
MI-OCT. 2023



39
PLACE
2023



LES 300 PLUS IMPORTANTES PME DU QUÉBEC

Pour lire notre classement:

Rang	Nom de l'entreprise	Nombre d'employés			Produits et services offerts
		2023	2022	Variation	
1	Axcio	300	325	-7,69%	Services-conseils en sous-traitance et exterr
1	Cegerco (Groupe)	300	200	50%	Services de génie civil, entrepreneur général en
		300	300	0%	Construction et entretien électrique et mécanique.



172
PLACE
2022

Le début d'un temps nouveau!

- Mise en place d'un groupe de travail pour la création d'un centre de formation en 2019
- Choix des partenaires
 - Scierie St-Michel
 - Nouveau Monde Graphite
 - Centre multiservices des Samares
 - **FORMABOIS** Comité sectoriel de main-d'oeuvre du bois
- Ouverture du centre de formation en 2020
- 100 diplômés à ce jour.

Opération d'équipement de production



- 870 heures de cours payé à 20 \$/heure
- Nombre de diplômés : +100
- Étudiants cibles
 - Jeunes décrocheurs de secondaire 3 et +
 - Femmes dans la quarantaine avec emploi peu rémunéré
 - Travailleurs étrangers
- Spécialisation
 - Francisation pour les travailleurs étrangers
 - Carte de classificateur de bois
 - Conduite sécuritaire de nacelle et de chariot élévateur
 - Gréage et appareil de levage



Formation rémunérée

DEP Opérateur d'équipements de production
*En mode dual

Je démarre ma carrière!



DEP Opérateur d'équipements de production
*En mode dual

Je démarre ma carrière!



Centre multiservice des Samares
Un centre de formation qui se démarque

Découvrez tous les programmes offerts

centremultiservice.ca

Centre de formation
HAUTE-MATAWINIE



SCIERIE
ST-MICHEL INC.

FORMABOIS Comité sectoriel de main-d'oeuvre du bois



ÊTES-VOUS SPÉCIALISTE EN TRANSFORMATION DU BOIS?



SCIERIE
ST-MICHEL INC.





LE CLUB DES VÉTÉRANS

IMPLICATION ET DÉVOUEMENT





LE CLUB DES VÉTÉRANS

IMPLICATION ET DÉVOUEMENT



LUC CHARRETTE
MICHEL PROVOST
GILLES ÉTHIER
RENÉE DURAND
HENRI DELORME

MARIO PLOUFFE
GILLES PLOUFFE FORESTERIE
MAURICE GRAVEL
DANIEL BLONDIN
CLAUDE CHAMPAGNE
JEAN-CHARLES BEAULIEU



SCIERIE
ST-MICHEL INC.



Attirer



Recruter



Intégrer



Former



Fidéliser



ENTREPRISE DE TRANSFORMATION DE BOIS D'ŒUVRE

INVESTIR DANS SA MARQUE EMPLOYEUR, C'EST INVESTIR DANS L'ATTRACTION ET LA FIDÉLISATION DE TALENTS

Au début 2021, l'équipe des ressources humaines a débuté une démarche de réflexion quant à sa marque employeur.

Avant de développer une telle démarche, il est nécessaire de faire le point sur l'état actuel de l'entreprise. La marque employeur se construit autour de trois axes principaux : l'image, l'identité et les pratiques employeurs. Pour se faire, un sondage sur l'expérience employé a été réalisé auprès de l'ensemble des employés afin de connaître les forces et les pistes d'améliorations possibles au sein de la Scierie.

Un comité marque employeur a été mis en place afin d'analyser les résultats et d'entreprendre les correctifs nécessaires. **Écoute, concertation et action** ont été les éléments clés du cheminement, qui se veut un processus évolutif d'amélioration continue.

VOICI QUELQUES COMMENTAIRES DES
REPRÉSENTANTS DU COMITÉ MARQUE EMPLOYEUR :

« C'est avec une grande fierté que j'ai pu coordonner la réalisation d'une vidéo corporative de la Scierie ainsi qu'une capsule vidéo avec Place aux Jeunes qui devaient être diffusées en grande première lors du brunch annuel de fin d'année des employés et que l'on peut maintenant trouver sur YouTube et sur notre site Internet. » – RENÉE DURAND

« De ces activités, des valeurs organisationnelles sont ressorties et représentent l'essence et la fierté de la Scierie : Passion, Respect, Travail d'équipe et Excellence. » – RENÉ GOUGER

« Je suis encouragé par les résultats et la mobilisation de mon équipe lors des réunions d'amélioration continue qui ont pour but d'améliorer l'organisation du travail et des équipements. » – RÉMY CHAMPOUX

En parallèle, Gino Ferland est emballé quant à la transformation de la « culture **santé, sécurité et formation** ». Des mécanismes sont mis de l'avant afin de rendre le milieu plus sécuritaire et d'outiller les employés sur les bonnes pratiques à adopter.

Pour sa part, Andrée Tousignant d'Agili-T Ressources Humaines, firme qui accompagne l'organisation dans le développement de sa marque employeur, est fière de l'avancée de cette réflexion et de la réalisation du plan stratégique ressources humaines. Elle souligne la mobilisation de la haute direction dans ce sens, la clé du succès d'un tel projet.

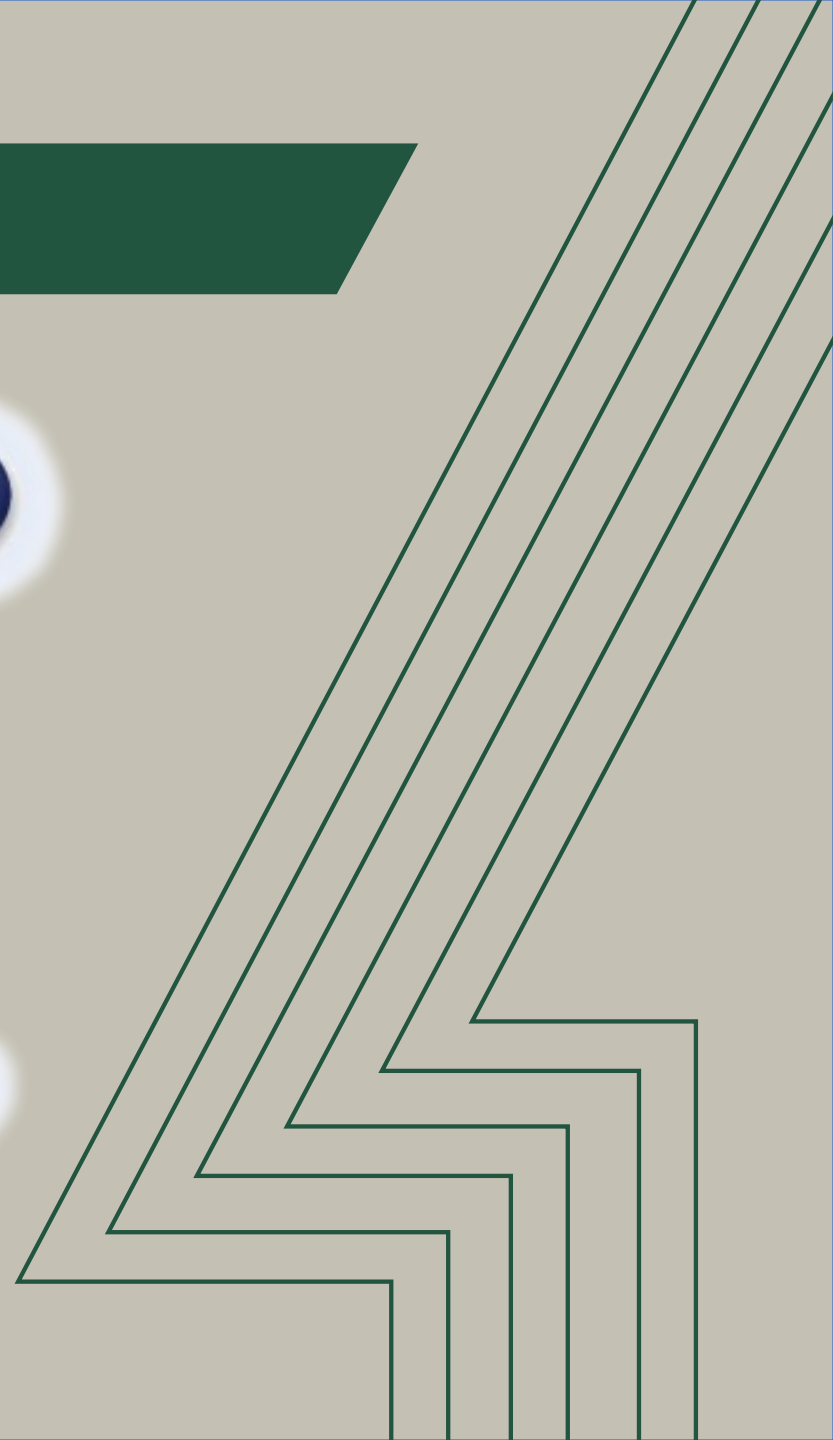
« Je suis confiant et fier des actions enclenchées afin de poursuivre l'objectif de devenir un employeur de choix. Déjà, j'ai noté une réduction du taux de roulement de 85 % depuis le début des travaux. »

– JEAN-FRANÇOIS CHAMPOUX

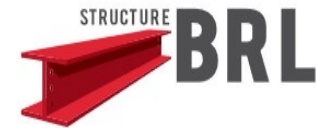
En résumé, investir dans sa marque employeur est triplement bénéfique, car elle nous permet à la fois d'améliorer la réputation de l'entreprise, d'attirer les meilleurs talents et de fidéliser les employés.

Employeur de choix!

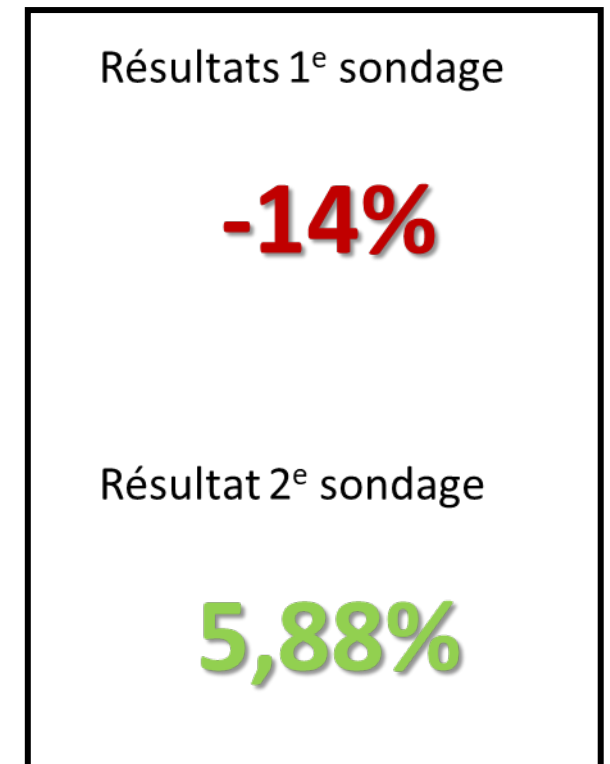
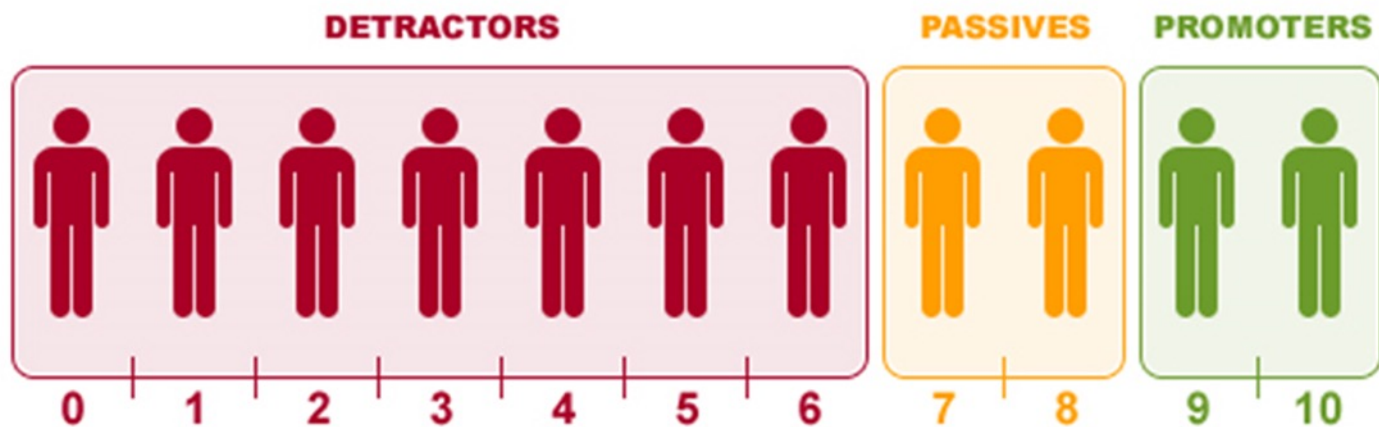
Première entreprise
manufacturière du bois
d'œuvre de première
transformation
certifié de l'est
du Canada.



Les
employeurs
remarquables
reconnus à
travers le
Québec



Sur une échelle de un à dix, recommanderiez-vous à un proche ou un ami de se joindre à l'organisation?



$$\text{Net Promoter Score} = \% \text{ Promoters} - \% \text{ Detractors}$$

Recommandations à travailler pour votre organisation

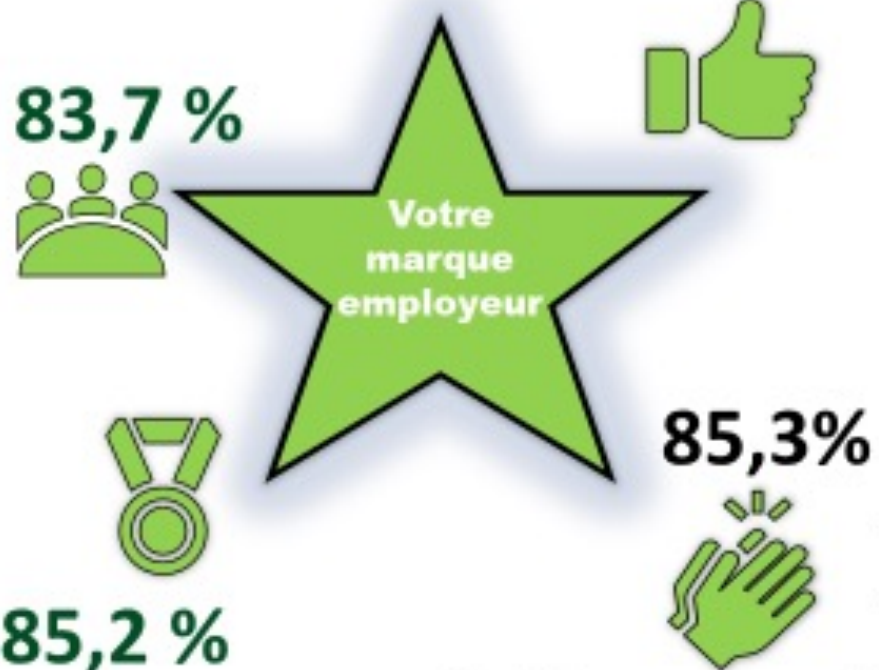
Moyenne générale = 84,7 %



% Promoteurs - % Détracteurs = VOTRE ENPS (EMPLOYEE NET PROMOTER SCORE)



Pourquoi les employés aiment travailler chez



Un milieu de travail avec :

- Une bonne ambiance de travail et un respect mutuel entre les employés et les différents services.

Des emplois :

- De qualité et intéressants, avec des rôles clairs pour le personnel
- Avec des objectifs connus et de bons plans de réalisation
- Permettant de prendre des décisions et initiatives.

Des supérieurs immédiats :

- Sachant nous mobiliser, nous motive et transmettre les informations
- Justes envers tout le personnel
- Bien informés, compétents et maîtrisant leurs émotions
- Utilisant bien les connaissances et les habiletés du personnel
- Reconnaisant les bons coups et le travail bien fait.

Un employeur :

- Respecte ses engagements envers ses employés et clients
- Offre des horaires de travail permettant de garder un équilibre personnel et professionnel
- Ne tolère aucun commentaire ou comportement lié à la discrimination et harcèlement
- Fait preuve de compréhension et répond aux besoins personnels lorsque c'est possible
- Qui s'implique dans la communauté
- Qui est cohérent avec les valeurs associées au développement durable.

Un impact immédiat et direct!

- 85 % de réduction sur le taux de roulement des employés
- 96 % de diminution des cas de C.N.E.S.S.T





anniversaire

EST. 1973



SCIERIE
ST-MICHEL INC.

MISE EN PLACE DE LA MISSION ET VISION
D'ENTREPRISE EN 2022

Pour tout savoir!

- 3000 exemplaires par mois via le journal de la Chambre de commerce de la Haute-Matawinie.



LE TRONÇON

TOUTE L'INFO, SANS COUPURE

- EN ACTUALITÉ | MOT DU PRÉSIDENT-DIRECTEUR GÉNÉRAL
- FOCUS | LES RESSOURCES HUMAINES
» ÊTES VOUS PRÊT ?
LA SANTÉ ET LA SÉCURITÉ AU TRAVAIL
- GRAND ANGLE | LA FORESTRIERIE
PRODUCTION DES USINES
- LES POTINS! | UN NOUVEAU-NÉ
- TOUT SAVOIR | FIÈREMENT IMPLIQUÉE



LE JOURNAL INCONTOURNABLE POUR TOUT SAVOIR ET NE RIEN MANQUER!

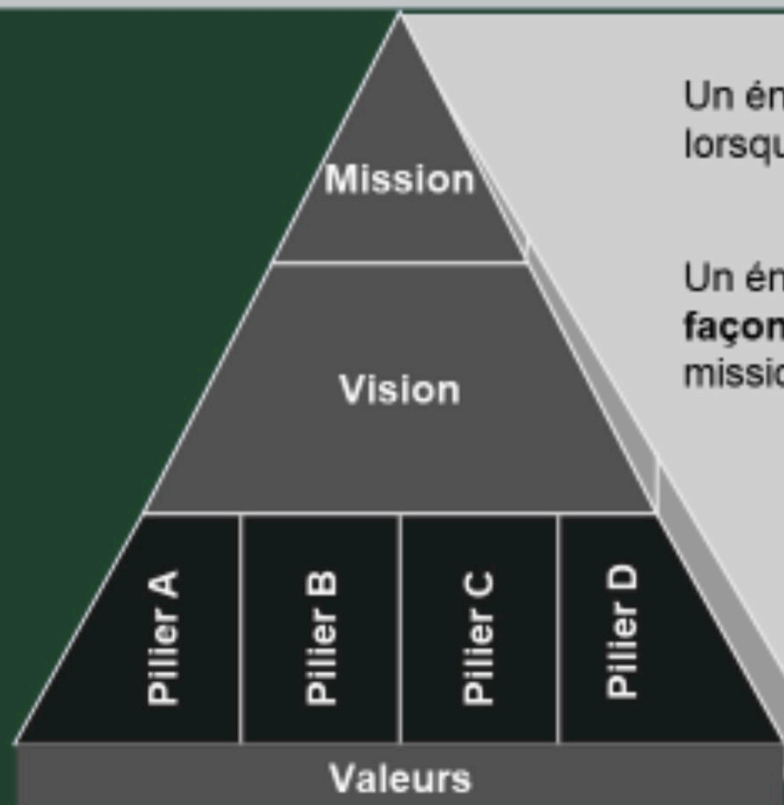
JUILLET 2022 | VOLUME 11 | NUMÉRO 3



Un énoncé
de mission et
de vision est le
« TRUE NORTH »
pour la direction
et la stratégie
de l'entreprise.



Ce que c'est :



Un énoncé **durable** qui ne change pas lorsque vous définissez votre stratégie

Un énoncé clair qui reflète les **aspirations** et la **façon** dont l'organisation progressera vers sa mission dans une période de **temps** donnée

Les grands facteurs de succès et de compétences qui se déclinent à partir de la mission et de la vision créent la cohérence dans **l'action**

Pourquoi c'est important :

Les entreprises prospères communiquent une vision claire et convaincante de l'orientation de l'organisation, de la façon d'y arriver et de ce que cela signifie pour leurs employés



FIBERS

EMPLOIS . ÉCONOMIE
ENVIRONNEMENT

MISSION D'ENTREPRISE

SCIERIE ST-MICHEL INC.

UTILISER LA FIBRE DE FAÇON
OPTIMALE ET ÊTRE DANS LES
10 MEILLEURS FABRICANTS
QUÉBÉCOIS



DEVENIR LE
MANUFACTURIER DE
BOIS D'OEUVRE LE
PLUS ÉCOPERFORMANT
AU CANADA



ÊTRE UN
EMPLOYEUR
DE CHOIX



ÊTES-VOUS SAFE?



SCIERIE
ST-MICHEL INC.

ENTREPRISE DE TRANSFORMATION DE BOIS D'ŒUVRE

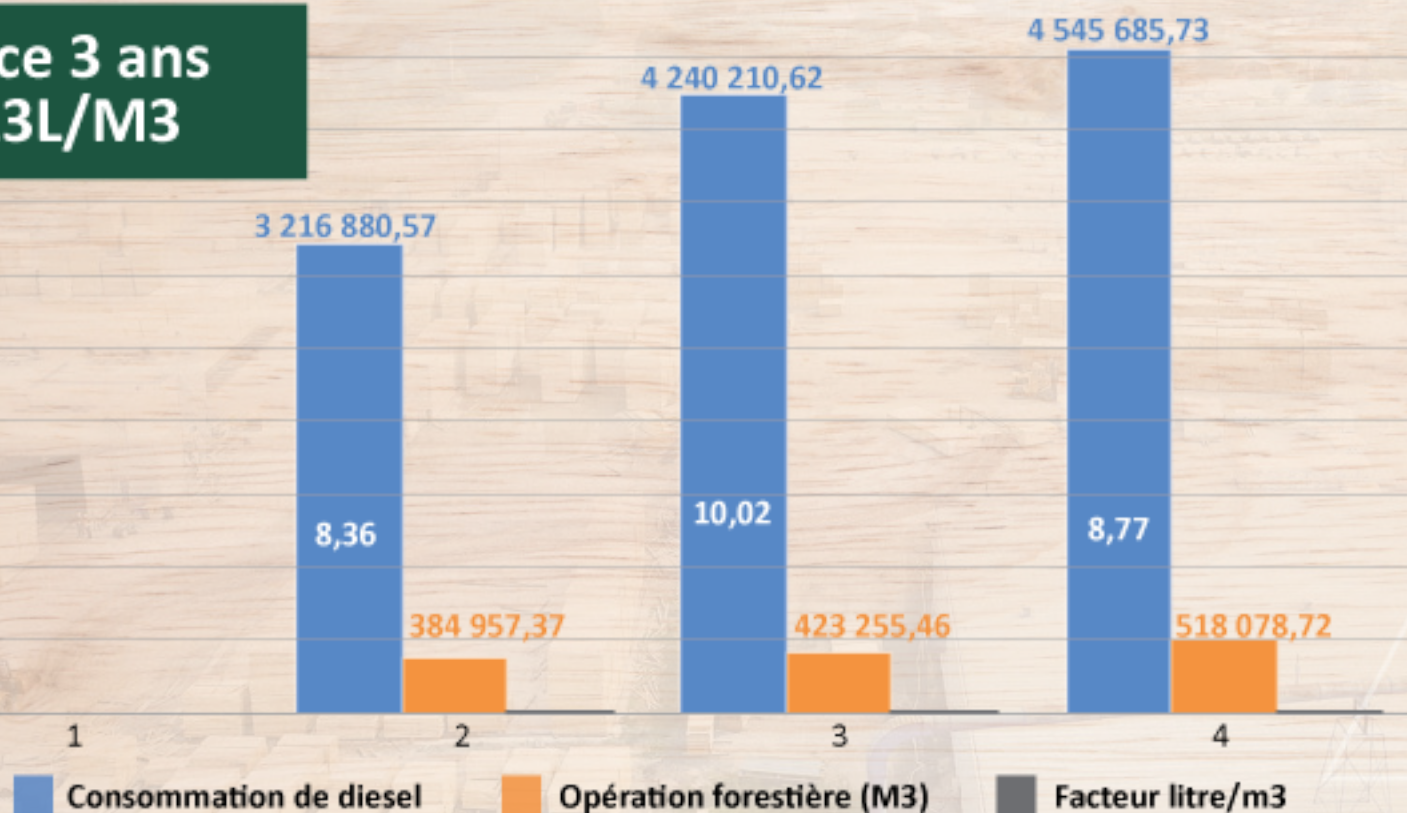
- S** 'approvisionnement de façon durable selon trois sphères :
- **Économique**
 - Top 10 québécois des manufacturiers de bois d'œuvre **27/51**
 - **Sociale**
 - 15 % de nos emplois disponibles pour les Premières Nations **21%**
 - **Environnementale**
 - Maintenir nos certifications FSC et BNQ
- A** ugmentation de la compétence de nos employés
- 75 % de la main-d'oeuvre est qualifiée à notre centre de formation **20%**
- F** abriquer en utilisant la fibre de manière optimale
- Amélioration continue du facteur de consommation $m^3/mpmp$ **-9%**
- E** xcellence opérationnelle
- Amélioration continue des indicateurs de performance des usines et autres **Production +35%**

Indice de performance énergétique



Indice de consommation de nos opérations forestières Litre/M3

Indice 3 ans
9,13L/M3





SCIERIE
ST-MICHEL INC.

ENTREPRISE DE TRANSFORMATION DE BOIS D'ŒUVRE

ÊTES-VOUS **AGILE?**

- A**UDACIEUX
- G**AGNANT
- I**NNOVANT
- L**EADER
- E**XCELLENT

ÊTES-VOUS TEAM?



- T**oujours effectuer le travail selon le besoin de l'entreprise
- E**ntraide constante entre employés, ne jamais laisser un membre derrière
- A**ucun manque de respect n'est acceptable dans l'entreprise
- M**aintenir un travail selon les plus hauts standards de l'industrie

ENTREPRISE DE TRANSFORMATION DE BOIS D'ŒUVRE



SCIERIE
ST-MICHEL INC.

**DU BOIS
ON EN
MANGE!**

ÊTES-VOUS PRET?

PASSION

RESPECT

EXCELLENCE

TRAVAIL D'ÉQUIPE

POUR TOUT SAVOIR SUR NOTRE ENTREPRISE

scierie-stmichel.com



Question?



SCIERIE ST-MICHEL INC.
ENTREPRISE DE TRANSFORMATION DE BOIS D'ŒUVRE

FAITES PARTIE DE L'ÉQUIPE

- ♥ PASSION
- 👤 RESPECT
- 🏆 EXCELLENCE
- 👥 TRAVAIL D'ÉQUIPE

FERS
EMPLOIS · ÉCONOMIE ENVIRONNEMENT

T. 579 500-3248
scierie-stmichel.com

621, rue Saint-Georges, Saint-Michel-des-Saints (Québec) J0K 3B0



FERS
EMPLOIS · ÉCONOMIE ENVIRONNEMENT

ENTREPRISE DE TRANSFORMATION DE BOIS D'ŒUVRE

SCIERIE ST-MICHEL INC.
ENTREPRISE DE TRANSFORMATION DE BOIS D'ŒUVRE

621, rue Saint-Georges, Saint-Michel-des-Saints (Québec) J0K 3B0

T. 579 500-3248
scierie-stmichel.com



SCIERIE ST-MICHEL INC.
ENTREPRISE DE TRANSFORMATION DE BOIS D'ŒUVRE

FERS
EMPLOIS · ÉCONOMIE ENVIRONNEMENT

RESPECTUEUX DE L'ENVIRONNEMENT

- ♻️ ÉCORESPONSABLE
- 🌱 RESSOURCES RENOUVELABLES

scierie-stmichel.com

621, rue Saint-Georges, Saint-Michel-des-Saints (Québec) J0K 3B0
T. 579 500-3248



LE TRONÇON
TOUTE L'INFO, SANS COUPURE






EMPLOIS . ÉCONOMIE
ENVIRONNEMENT

scierie-stmichel.com



\$/m³ au MFFP



Québec 

Redevances forestières à l'état québécois

