



ATELIERS- CONFÉRENCES SUR LA TRANSFORMATION DU BOIS

Cocktail offert par :

CARBOTECH

20 ET 21 NOVEMBRE 2025
Hôtel Le Concorde - Québec



JEUDI 20 NOVEMBRE 2025

Horaire

7h30 INSCRIPTION ET PETIT-DÉJEUNER

8h30 Mot de l'animateur - **Jean-François Martel, Cégep de St-Félicien**
 Mot de bienvenue de la PDG par intérim - **Véronique Normandin, CIFQ**

8h45 Sapin baumier dans la poutrelle en I - **Jessica Dubois-Martel, Domtar et Victoria Levasseur, étudiante à l'Université Laval**

9h15 Jointage du bois (aboutage) et ses nombreuses possibilités
Richard Tremblay, Conception R.P.

9h45 Bois québécois et technologie européenne : une compatibilité gagnante
Dominique Tremblay, SEREX et Robin Gobet, Zellips industrie

9h55 Utilisation du bois québécois sur une ligne automatisée
 (Présenté en visioconférence) **Stéphane Lessard, Maison Laprise**

10h35 PAUSE-CAFÉ

11h05 Aperçu du transport forestiers au Québec : les défis et les solutions potentiels
Pape Masseck Thiam, FPIInnovations

11h35 Préparation des billes : Le levier caché de votre productivité - **Pierre Faucher et Bernard Giguère, Comact**

12h05 DÎNER

13h15 Présentation d'une ligne de sciage pour le tremble - Usine Bois CFM - Chariot suspendu
Simon Roy, Bois CFM et Martin Vaillancourt, USNR

13h45 Une approche numérique simplifiée de gestion de votre performance opérationnelle
Serge Constantineau, consultant indépendant et Alicia Dupuis, Innov Bois

14h15 Portrait de l'industrie en Nouvelle-Zélande (Présenté en visioconférence et en français)
Henri Baillères, Scion, New Zealand Institute for Bioeconomy Science

14h45 PAUSE-CAFÉ**15h30 ATELIERS DÉPANNAGE****Production de bois pour l'exportation**

Animation : Jean-François Martel, Cégep de St-Félicien
 Conférenciers : Sven Gustavsson, QWEB et Samuel Gendron et Luc Bédard, FPIInnovations

Salle : Suzor-Côté**Affûtage : Quoi de neuf à se mettre sous la dent?**

Animation : Alain Gingras
 Conférenciers: Rémy Dupont, Affutage JL
 Daniel Bolduc, Équipements JSB

Salle : Leduc-Fortin**17h00 COCKTAIL - TERMINE À 19H**

VENDREDI 21 NOVEMBRE 2025

Horaire

7h30 PETIT-DÉJEUNER**8h10** Mot de l'animateur - **Jean-François Martel, Cégep de St-Félicien****8h15** La réalité augmentée : un outil efficace pour le transfert de compétences - Cas vécus en transformation du bois au Québec
Jocelyn Bouchard, Formabois et Danrick Berthiaume, Interbois**8h45** Les travailleurs étrangers... 6 ans plus tard - **David Hamel, Clermond Hamel****9h15** Carbotech élargie son offre à l'industrie - **Éric Michaud et Francis Paquin, Carbotech****9h45 PAUSE-CAFÉ****10h15** Raboter mieux, plus vite, plus intelligemment - **Patrick Lepage et Bernard Giguère, Comact****10h45** L'IA au service du suivi des planches - **Marc-Antoine Paquet, USNR****11h15** Impact du conflit commercial et perspectives pour 2026 - **Alexandre Larouche, CIFQ****11h45 MOT DE LA FIN**

MOT DE LA PDG PAR INTÉRIM



Mesdames, Messieurs,

Bienvenue à cette 22e édition des ateliers-conférences sur la transformation du bois !

Depuis plus de vingt ans, l'industrie forestière québécoise peut compter sur cet espace dans lequel les savoirs techniques, les innovations et les expériences terrain se partagent dans un esprit de collaboration.

Année après année, la pertinence des sujets abordés et l'intérêt des participants témoignent d'une industrie qui évolue, s'adapte et innove. Ces deux journées sont aussi l'occasion de reconnaître la contribution essentielle des femmes et des hommes qui œuvrent chaque jour à la transformation du bois, dans toutes les régions du Québec.

Le Conseil de l'industrie forestière du Québec (CIFQ) est fier de vous présenter une programmation riche et diversifiée, qui, nous l'espérons, vous permettra de repartir la tête pleine d'idées et d'opportunités.

Nous vous proposons cette année de plonger dans des thématiques très actuelles, comme l'utilisation du bois québécois, l'apport du numérique et de la robotisation de vos opérations ainsi que dans le volet main d'œuvre et transfert de compétences, pour ne nommer que celles-là.

Finalement, impossible de passer sous silence le travail colossal effectué par le groupe de travail organisateur, ainsi que la participation et le support indéfectible de nos partenaires et conférenciers. Leur engagement nous permet de continuer de vous offrir des événements de qualité et ce, dans le souci de vos besoins et de votre réalité.

En ces temps d'incertitude, la force de notre secteur repose plus que jamais sur le partage des connaissances et la solidarité entre ses acteurs de l'ensemble de la filière.

Je vous souhaite des échanges fructueux et une édition 2025 stimulante, à l'image de notre industrie : dynamique, innovante, rigoureuse et tournée vers l'avenir.

Véronique Normandin

Présidente-directrice générale par intérim

CONGRÈS DE MONTRÉAL SUR LE BOIS

MONTRÉAL
WOOD
CONVENTION

14 . 15 . 16
AVRIL

FAIRMONT
Le Reine Elizabeth

2026

  #MWC2026

montrealwoodconvention.com

Vos hôtes



Avec l'appui de

Québec 

Canada 



DEC TECHNOLOGIE DE LA TRANSFORMATION DES PRODUITS FORESTIERS



cegepstfe.ca



NOS CONFÉRENCIERS



JESSICA DUBOIS-MARTEL, INC

Directrice d'usines - Domtar

Titulaire d'un baccalauréat en génie du bois, elle est originaire du Lac-Saint-Jean et maman de trois enfants. À l'emploi de Domtar - (Produits forestiers Résolu) depuis 2010, elle a commencé sa carrière comme superviseure en optimisation et qualité dans les scieries et le rabotage.

En 2017, elle a été transférée dans la division valeur ajoutée de Résolu pour occuper le poste de surintendante qualité, environnement et logistique pour les usines de Résolu-LP situées à Larouche et à Saint-Prime. Elle a eu la chance de compléter sa formation Black Belt avec l'équipe de Louisiana-Pacific à ce moment-là.

En 2021, elle a pris la direction des usines de Saint-Prime et de Larouche. Ensemble, ces usines ont une capacité de production de 120 millions de PMP de bois jointé et de 80 millions de pieds linéaires de poutrelles en I. Elles emploient 130 personnes.



VICTORIA LEVASSEUR

Récemment graduée du baccalauréat coopératif en génie du bois et étudiante au 2^e cycle

Récemment graduée du baccalauréat coopératif en génie du bois, elle poursuit ses études au 2^e cycle grâce au microprogramme en construction intégrée en bois. Son projet de fin d'études en collaboration avec Domtar portait sur l'adaptation du procédé de mise en poutrelle en I pour accommoder le sapin baumier.



RICHARD TREMBLAY

Président - CONCEPTION R.P. INC.

Richard a débuté en affaires en 1984 en fondant la Compagnie AUTOMATISATION JRT, qui est devenue avec le temps une des plus importantes compagnies de contrôle électrique au Québec. En 2017, après 33 ans d'existence, il a revendu JRT à trois de ses dirigeants qui continuent aujourd'hui à la faire prospérer.

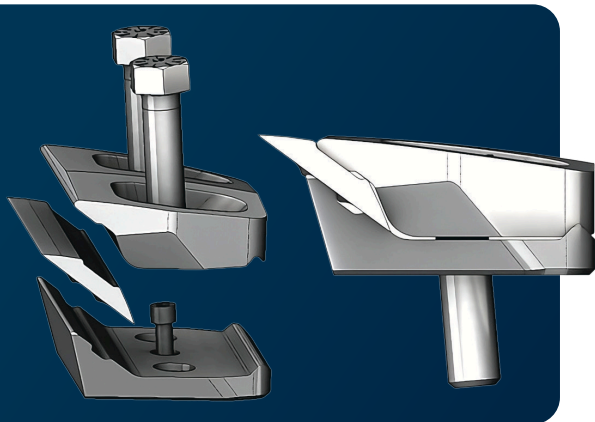
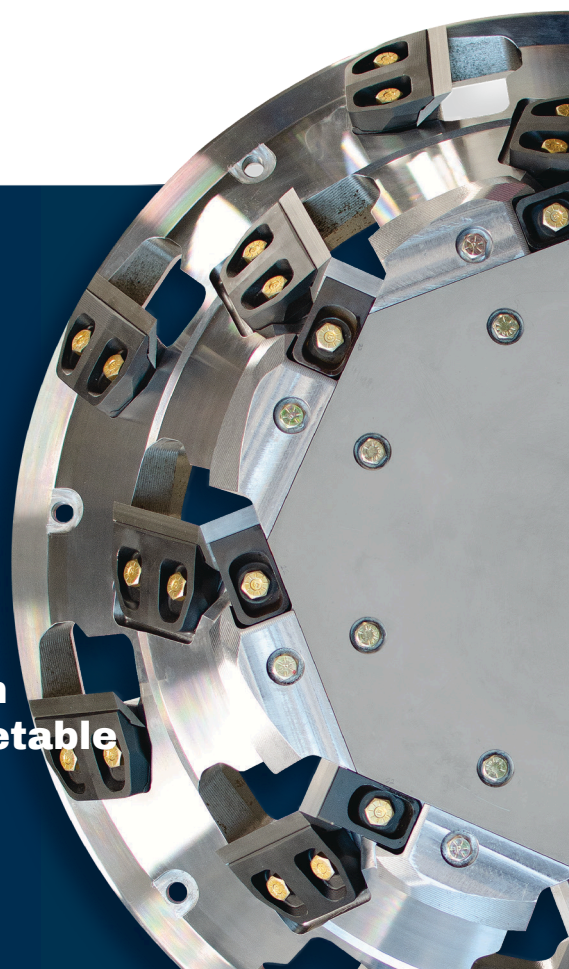
En 1987, il fonda avec un autre associé la Compagnie de service Calibrateck, qui se spécialise dans l'installation et la réparation de toutes sortes de machines-outils, variateurs de vitesse, servo-moteurs, etc.

Finalement, c'est en 1990 avec un autre associé qu'il fonda Conception R.P., qui se spécialise dans la fabrication et l'installation de machinerie pour le jointage du bois et l'optimisation de la fibre.

Blade

CONÇU POUR DURER

De la composition de l'acier à la conception du verrouillage, chaque détail du couteau jetable Blade est pensé pour offrir un rendement constant, coupe après coupe.



Des centaines de têtes déchiqueteuses utilisent déjà Blade.

PRINCIPAUX AVANTAGES

- Coupes plus nettes; fini et classement supérieurs
- Positionnement du couteau rapide et précis
- Arêtes durables et réduction des temps d'arrêt
- Entretien simplifié, nettoyage plus rapide
- Coûts opérationnels réduits

Ce n'est pas qu'un outil de coupe; c'est l'intelligence d'un fabricant d'équipement appliquée là où ça compte vraiment.

Passez à Blade dès aujourd'hui
pour rehausser vos performances.

450-435-2121 | info@comact.com | comact.com



NOS CONFÉRENCIERS



DOMINIQUE TREMBLAY

Conseillère en innovation - SEREX

Dominique Tremblay, conseillère en innovation pour le SEREX, détient un DEC en technologie de la transformation des produits forestiers. Forte de 27 ans d'expérience dans le domaine de la transformation du bois, elle en a exploré toutes les facettes : des opérations à la supervision, elle a également assuré pendant neuf ans la direction d'un important complexe de sciage de bois de construction de l'Est-du-Québec. Elle travaille aujourd'hui à l'implantation d'une plateforme d'innovation et d'expérimentation des systèmes de construction durables dans un contexte d'industrialisation des procédés.



ROBIN GOBET

Professionnel de la transformation industrielle - ZELLIPS Industrie

Robin Gobet est un professionnel de la transformation industrielle, spécialisé dans la construction bois. En 18 ans d'expérience, en France et au Canada, il a occupé différents postes en production et en gestion de projets.

Avec ses collaborateurs de chez ZELLIPS, il développe des équipements de production numériques et robotiques pour répondre aux enjeux des manufacturiers de la construction.

Formateur et consultant en amélioration continue et aux méthodes lean, il s'intéresse particulièrement aux solutions de construction biosourcées.



STEPHANE LESSARD

Directeur corporatif et division immobilière - Maisons Laprise

Fort d'une expérience de plus de 30 ans en construction, dont 25 dans le domaine de la préfabrication, Stéphane a participé et dirigé de nombreux projets innovants et collaboratifs en préfabrication, que ce soit en utilisant les systèmes constructifs 2D, 3D, POD ou hybrides. Au cours de sa carrière, il a exercé les fonctions d'estimateur à directeur général, en passant par la direction des technologies de l'information et de la réingénierie des processus, et occupe maintenant le poste de directeur corporatif et de la division immobilière chez Maisons Laprise.

Toujours à la recherche de solutions innovantes et collaboratives, il contribue activement à la transformation de l'industrie par son implication, le partage de son expérience et en favorisant la création de synergies entre les partenaires du secteur.

SOLUTIONS INNOVANTES ET SUR MESURE POUR VOTRE SCIERIE

MANUTENTION
DES BILLES

MACHINES
DE SCIAGE

MANUTENTION
DE PLANCHES

AUTOMATISATION
ET OPTIMISATION

ROBOTIQUE

APPUYÉES PAR NOS PARTENAIRES



FINNOS
Make the Leap.

 **WOODTECH**

 **Genik**

EFFECTO

CARBOTECH

carbotech.ca | info@carbotech.ca

DEPUIS 1987


INOTECH
INOTECH CANADA.COM

Le **SUCCÈS** par **L'INNOVATION**
418 274-2282 #2224 • info@inotechcanada.com

DEPUIS 1982


NOS CONFÉRENCIERS



PAPE MASSECK THIAM

Chercheur sénior et gestionnaire de projets - FPInnovations

Pape possède 15 ans d'expérience dans les domaines de l'ingénierie des chaussées et de la géotechnique des transports. Diplômé de l'ULaval et de l'École Polytechnique de Montréal, il est chercheur senior et gestionnaire de projets au département de Transports et Infrastructures de FPInnovations. Ses activités de recherche portent sur les charges et le dimensionnement des véhicules lourds, les politiques saisonnières pour le transport lourd, l'interaction charges lourdes/Climat/infrastructures de transports. Il est membre du groupe de travail canadien sur les charges et dimensions des véhicules, du TRB et du BCRRA. Pape détient une certification PMP du Project Management Institute et a reçu le Young Transportation Professional Award du TAC en 2019. En tant que membre du conseil d'administration du HVT18, il a grandement contribué à l'amélioration du transport forestier à travers le Canada. Pape demeure actif dans le milieu académique et enseigne également à l'ULaval et au Collège militaire royal.



PIERRE FAUCHER

Directeur du département R&D - Comact

Diplômé en génie mécanique de l'Université de Sherbrooke en 2016, Pierre Faucher a amorcé sa carrière chez Comact, où il a effectué trois stages avant d'y être embauché à la fin de ses études. Depuis ses débuts, il s'est consacré à la recherche et développement, un domaine qui le passionne profondément. Son engagement et sa rigueur l'ont mené à occuper le poste de directeur du département R&D depuis maintenant trois ans.



BERNARD GIGUÈRE

VP Sénior R&D - Comact

Gradué en génie mécanique à Université Laval en 1986. Il commence chez Comact immédiatement après à l'essai pour 3 mois. Il y travaille depuis dans le département de l'ingénierie tout en se spécialisant dans les équipements de transformation. M. Giguère est VP Sénior R&D depuis 2015.



RAJEUNISSEZ VOS MACHINES EN LES MODERNISANT

Maximisez vos grades premium et votre productivité



ANDRITZ

Assurance pour entreprises forestières

Gardons votre entreprise à la fine pointe

- Assurance des entreprises
- Service de prévention et gestion des risques
- Avantages sociaux et retraite

Contactez un conseiller HUB dès aujourd'hui pour vous aider à élaborer une stratégie complète qui réduit votre coût total du risque et améliore les performances de votre entreprise.

hubinternational.com

Risque et assurance | Avantages sociaux | Retraite et gestion de patrimoine

HUB International Québec limitée - Cabinet en assurance de dommages et cabinet de services financiers



NOS CONFÉRENCIERS



SIMON ROY

Directeur général - Bois CFM

Il est originaire du Bas-Saint-Laurent et a obtenu son diplôme en aménagement et environnement forestier de l'Université Laval en 2010. Il a débuté sa carrière comme ingénieur forestier à la Coopérative forestière de la Matapédia, à Sainte-Florence, et occupe depuis 2013 le poste de directeur général de l'organisation ainsi que de ses filiales Bois CFM et Énergie CFM.



MARTIN VAILLANCOURT

Directeur de comptes - USNR

Depuis sa formation en technique de génie mécanique, Martin œuvre dans le domaine manufacturier d'équipement de sciage depuis plus de 30 ans.

Il est à l'emploi de USNR (Forano) depuis 1998.

Au début comme technicien de service à représentant technique, et depuis 2008, il fait partie de l'équipe des ventes pour les projets en capitaux.



ALICIA DUPUIS

Consultante en transformation du bois - Innov Bois

Consultante en transformation du bois, Alicia accompagne les entreprises de l'industrie dans l'optimisation de leurs procédés et leur transition numérique. Son approche vise à simplifier les démarches d'amélioration et à rendre la performance opérationnelle plus accessible aux gestionnaires comme aux opérateurs. Elle privilégie des outils simples, concrets et adaptés à la réalité du terrain. Diplômée en génie du bois et candidate à la profession d'ingénieur, elle met son expertise au service d'une industrie du bois plus performante et durable, tout en soutenant l'innovation et l'amélioration continue.



BFL
CANADA

Sortez des **sentiers battus.**

BFL CANADA, courtier recommandé par le **CIFQ** depuis 2011.

Notre programme unique d'achat d'assurance regroupé pour l'assurance de biens est incontestablement un succès ! Nous transigeons avec les marchés d'assurance les plus stables et expérimentés.

Venez nous rencontrer et découvrez la forêt qui se cache derrière l'arbre !



Robert Pellerin

Courtier en assurance
de dommages des entreprises
Vice-président, directeur de pratique nationale - Foresterie
T. 514 313-0740
rpellerin@bflcanada.ca



Valérie Fréchette

Courtier en assurance
de dommages des entreprises
Vice-présidente, directrice clientèle
T. 514 313-0740
vfrechette@bflcanada.ca



Marie-Chantal Simard

Courtier en assurance
de dommages des entreprises
Directrice clientèle
T. 438 469-4579
msimard@bflcanada.ca

BFL CANADA services de risques et assurances inc.
2001, avenue McGill College, bureau 2200
Montréal, QC H3A 1G1
T. 514 843-3632 F. 514 843-3842
Sans frais : 1 800 465-2842

bflcanada.ca/fr/foresterie |    

NOS CONFÉRENCIERS



SERGE CONSTANTINEAU

Consultant indépendant

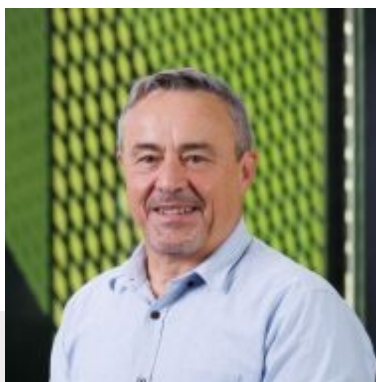
Serge Constantineau est ingénieur forestier et possède une maîtrise en sciences du bois de l'Université Laval.

Serge cumule plus de 40 ans d'expérience dans les opérations de première, de seconde transformation et de fabrication de bois à valeur ajoutée et d'ingénierie. Il est un spécialiste de la transformation du bois et possède une vaste expérience des opérations en usine et de l'innovation au service de l'industrie du bois.

Serge conseille de nombreux dirigeants d'entreprise dans les changements organisationnels d'entreprise que ce soit dans des projets d'investissements, de réorganisation du travail ou de développement de nouveaux produits.

Serge a aussi dirigé des entreprises manufacturières de première transformation, de produits à valeur ajoutée et des usines de produits d'ingénierie à titre de directeur général et de vice-président.

Actuellement il travaille en partenariat avec Madame Dupuis d'Innov Bois sur un outil numérique de la gestion de la maîtrise opérationnelle.



HENRI BAILLÈRES

Directeur général - Forêts et produits du bois - Institut néo-zélandais des sciences de la bioéconomie

La passion d'Henri pour les arbres est née au cœur de la forêt des Landes, dans le sud-ouest de la France. Cette vocation l'a conduit à étudier la gestion forestière, à devenir ingénieur en industries et technologies du bois, puis à obtenir un doctorat en sciences du bois. Son parcours en recherche, développement et innovation dans la filière forêt-bois, en Europe et dans plusieurs autres pays, lui a permis d'acquérir une solide expérience.

Henri est actuellement directeur général du programme « Forêts et produits du bois » à Scion. Les travaux de recherche menés dans ce domaine d'impact visent à soutenir le secteur dans l'identification de nouvelles opportunités et dans l'accroissement de la création de valeur, de la forêt jusqu'au produit fini. Un aspect clé de cette fonction consiste à accompagner les acteurs forestiers et industriels pour naviguer dans le contexte actuel, définir des trajectoires durables favorisant la productivité et anticiper ou atténuer les risques émergents.



JOCELYN BOUCHARD

Chargé de projet - Formabois

Depuis mai 2024, Jocelyn Bouchard est chargé de projets pour diverses formations chez Formabois, principalement dans le secteur des pâtes et papiers. Ayant débuté sa carrière sur le terrain, tant en forêt que dans une usine de pâtes et papiers, il possède une compréhension fine des réalités du milieu forestier.

Après avoir dirigé des équipes de vente et d'opérations dans diverses industries, il est maintenant de retour à ses racines avec Formabois, où il contribue activement au développement des compétences dans le secteur du bois. Jocelyn maîtrise les enjeux actuels de l'industrie, notamment la pénurie de main-d'œuvre, le transfert des connaissances et les tarifs douaniers.

Au cœur de l'industrie forestière

Grâce à une longue expérience
dans l'industrie, nos spécialistes
sont en mesure de vous
accompagner pour répondre
à vos besoins spécifiques.

Bon congrès!

Visitez le
bnc.ca/entreprises-foresterie



BANQUE
NATIONALE

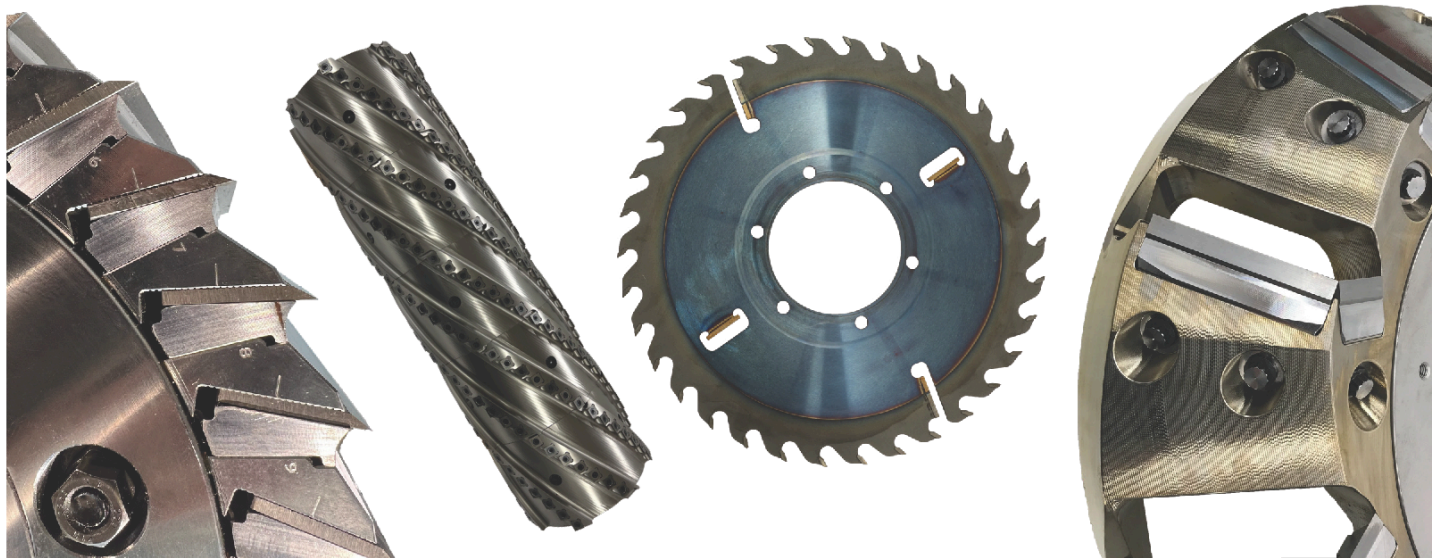


DK SPEC

CT

REVÊTEMENT PVD HAUTE PERFORMANCE POUR OUTILS DE COUPE

Disponible pour couteaux de planeur, couteaux
réversibles, pastilles de carbure et scies rondes



1060, chemin Olivier
Lévis (Québec) G7A 2M7

1.888.686.3847
www.dkspec.com

NOS CONFÉRENCIERS



DANRICK BERTHIAUME

Ingénieur - Interbois

Danrick Berthiaume est un professionnel aguerri du secteur manufacturier. Titulaire d'un baccalauréat en génie mécanique de l'Université Laval, il a rapidement acquis une expertise en conception, gestion de projet et en optimisation des processus, notamment chez Machinex et le Groupe Dimension Composite. Aujourd'hui, il met son savoir-faire au service de l'industrie du bois chez Interbois, une entreprise spécialisée en produits de finition intérieure. En tant qu'ingénieur mécanique à l'amélioration continue, il pilote l'intégration de technologies novatrices, comme la réalité augmentée. Cette approche vise à moderniser les opérations et à optimiser le transfert de compétences.



DAVID HAMEL

Directeur d'usine - Clermond Hamel

M. David Hamel, travaille depuis 30 ans chez Clermond Hamel Ltée. Il fait partie de la 5e génération dirigeant l'entreprise située à St-Éphrem-de-Beauce. Détenteur d'un diplôme d'études collégiales en génie industriel, il occupe le poste de Directeur des opérations de l'entreprise depuis 2020.

Ayant comme objectif professionnel l'amélioration continue de la production tout en simplifiant les méthodes de travail, M Hamel est entouré de 140 employés.

Accordant une grande importance au bien-être et à la sécurité de chacun, il est à l'écoute des employés et toujours à l'affût des nouveautés technologiques de la foresterie.

Membre du Groupe de travail des Ateliers-conférences sur le séchage du bois, il est très impliqué dans l'industrie forestière ainsi qu'au sein de sa communauté



ÉRIC MICHAUD

Vice-Président, Ventes et Marketing - Carbotech

Éric Michaud est Vice-Président, Ventes et Marketing chez Carbotech. Diplômé en génie mécanique de l'Université Laval en 1992, il évolue dans l'industrie du sciage depuis 1993.

Au fil de sa carrière, Éric a occupé divers postes, passant de chargé de projets en scieries à représentant technique, puis à des postes de direction tant en ventes pour des fabricants d'équipements qu'en opérations de scieries.

Grâce à sa formation technique et à ses nombreuses années d'expérience, il a contribué à la modernisation de plusieurs scieries à travers le monde.

NOS CONFÉRENCIERS



FRANCIS PAQUIN

Directeur principal, Technologies et Innovation - Carbotech

Francis Paquin est Directeur principal, Technologies et Innovation chez Carbotech Innovation. Il détient un doctorat en physique des matériaux, avec une spécialisation en optique, obtenu à l'Université de Montréal en 2014.

Depuis son arrivée chez Autolog (aujourd'hui Carbotech Innovation), il a contribué au développement des technologies de vision et d'optimisation de l'entreprise, notamment par l'intégration de solutions basées sur l'intelligence artificielle. Au fil des ans, il a occupé différents postes en recherche et développement, dont ceux de chef d'équipe et de directeur Innovation.

Dans son rôle actuel, il supervise les activités liées aux technologies de vision industrielle, aux systèmes d'optimisation et aux solutions d'intelligence artificielle.



PATRICK LEPAGE

Directeur du support aux ventes - Technologies - Comact

Il travaille dans l'industrie de la transformation du bois depuis plus de 25 ans. Il occupe depuis 2003 divers postes techniques et de coordination chez Comact, où il a notamment participé au développement du GradExpert. Il est actuellement Directeur du support aux ventes - Technologies, avec des responsabilités liées au suivi technique des projets avant la vente et à l'accompagnement de l'équipe de directeurs de compte. Sa carrière a débuté en 2000 chez Kruger Parent, comme superviseur à l'optimisation et au contrôle de la qualité. Patrick est titulaire de diplômes d'études collégiales en transformation des produits du bois et en aménagement forestier.



MARC-ANTOINE PAQUET

Directeur R&D VAB - USNR

Marc-Antoine Paquet est diplômé en génie de la production automatisée de l'École de technologie supérieure. Il débute sa carrière chez VAB, USNR en 2012, où il joue un rôle clé dans le développement des optimiseurs linéaires et transversaux. Reconnu pour son expertise technique et son leadership, il est nommé Directeur des technologies de vision et d'optimisation en 2019, poste qu'il occupe toujours. Son parcours reflète un engagement constant envers l'innovation et l'amélioration des processus industriels.

NOS CONFÉRENCIERS



ALEXANDRE LAROUCHE

Directeur adjoint- Économie et
Transitions - CIFQ

Alexandre Larouche détient une maîtrise en économie de l'Université de Sherbrooke et travaille dans le secteur forestier depuis plus de 10 ans. Au cours de sa carrière, il a réalisé des enquêtes de coûts sur le secteur forestier, participé à l'évaluation économique du nouveau régime forestier du Québec et réalisé plusieurs diagnostics sectoriels sur les enjeux de main-d'œuvre et de formation.

Son travail au CIFQ l'amène notamment à modéliser le système de tarification du bois au Québec, à évaluer la rentabilité d'une usine moyenne de sciage et à déterminer les retombées économiques de l'industrie. Coauteur du « Bulletin économique », M. Larouche assure un suivi du marché de l'habitation, de l'économie américaine ainsi que du conflit sur le bois d'œuvre entre le Canada et les États-Unis.

APPLICATIONS DE PONCEAU EN MILIEU FORESTIER



TURBULENCE

Enfin un ponceau qui reproduit le lit naturel d'un cours d'eau. Un produit qui répond aux exigences du RADF

- Conduite rigide non perforée à paroi simple, intérieur et extérieur annelés, additionnée de 3 bandes de renfort pour **application sous chaussée**
- La diminution de la vitesse de l'eau dans le ponceau permet la réduction de l'érosion à la sortie, ce qui favorise la conservation et la stabilité des talus



KU STO M F LO

Conduite issue d'un procédé de fabrication ADAPTATIF qui permet l'optimisation du profil de la conduite

- **Profils adaptables** disponibles selon les pressions internes ou la charge appliquée à la conduite
- Vaste choix de diamètres allant de 600 à 3 400 mm (24 à 136 po). Diamètres supplémentaires disponibles sur demande



TUYAU D'ACIER ALUMINISÉ

Tuyau de tôle ondulée avec la plus grande durée de vie!

- Très grande flexibilité au niveau des longueurs hors standard jusqu'à 18 m (60 pi) pour des diamètres de 3 600 mm (144 po) et moins, permettant la réduction du nombre de joints
- Offerts dans un large éventail de dimensions et d'épaisseurs pour répondre à de multiples applications



SCANNEZ POUR
PLUS D'INFOS

SOLENO.COM

Groupe de travail organisateur

Merci !

Sylvie Alain, Formabois

Dany Bouchard, CIFQ

Laurent Brassard, Matériaux Blanchet

Kaven Fauteux, J.M. Champeau

Rémi Georges, Université Laval

Neill Gibson, Rodrigue Métal

Alain Gingras, retraité FPInnovations

Sven Gustavsson, QWEB

Antoine Henry, FPInnovations

Yvon Hubert, Comact

Frédéric Jacques, QWEB

Laura-Emylie Lavallée, CIFQ

Julie Lessard, Serex

Jean-François Martel, Cégep St-Félicien

Pierre-Olivier Morency, Groupe Lebel

Paul O'Dowd, CIFQ

Michael Plourde, Domtar

Éric Robidoux, Groupe Crête

Les exposants

Venez les rencontrer !

1 - AFFÛTAGE JL



2 - ANDRITZ



3 - CARBOTECH



4 - CATHILD



5 - COMACT



6 - EBI ELECTRIC



7 - EMBALLAGES AT



8 - GATEWAY GRAPHIC



9 - INOTECH



10 - LES PRODUITS GILBERT



11 - MACHINERIE TANGUAY



12 - RODRIGUE MÉTAL



13 - USNR



14 - WELLONS



MERCI À NOS PARTENAIRES QUI, PAR LEUR SOUTIEN, RENDENT
POSSIBLE LA TENUE DE CET ÉVÉNEMENT



LIEBHERR

USNR

FORMABOIS

MERCI À NOS PARTENAIRES ANNUELS QUI S'IMPLIQUENT ET
SOUTIENNENT LE CIFQ DANS L'ENSEMBLE DE SES ACTIVITÉS



SOLENO
LA MAÎTRISE DURABLE DE L'EAU



USNR





MERCI DE VOTRE PARTICIPATION !



(418) 657-7916



INFO@CIFQ.QC.CA



WWW.CIFQ.COM