



COMACT

**Préparation des billes :
le levier caché de votre
productivité**

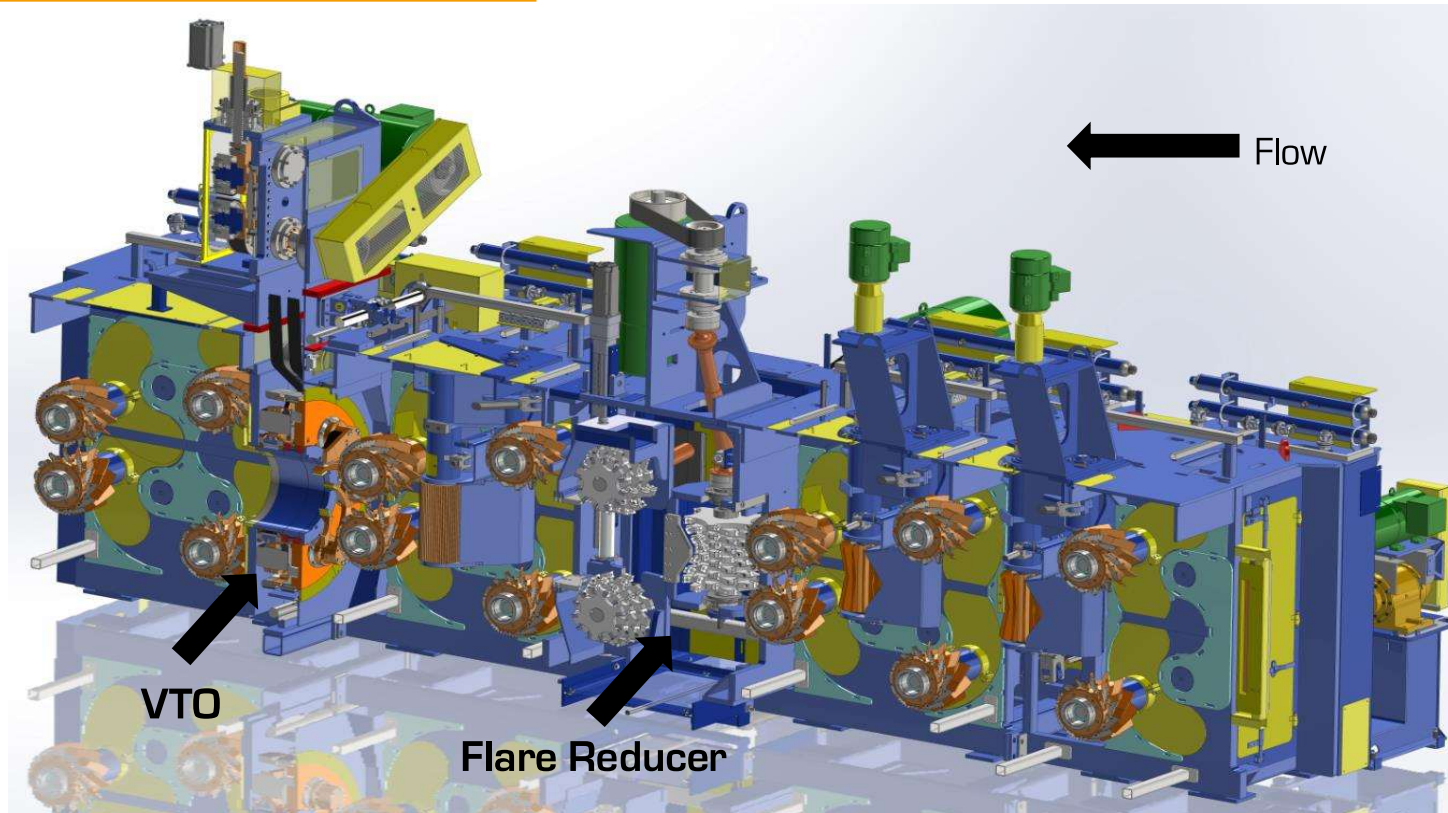
Présenté par:
Bernard Giguère
Pierre Faucher

Écorceur en général

- Grosseur disponible (17-22-27-31-35)
- Rotor de type Airseal ou VTO
- Réducteur de souche linéaire mobile ou fixe
- Configuration simple/double/versa
- Convoyeur ajustable d'entrée
- Détecteur d'essence et de défauts



Vue de section d'un écorceur



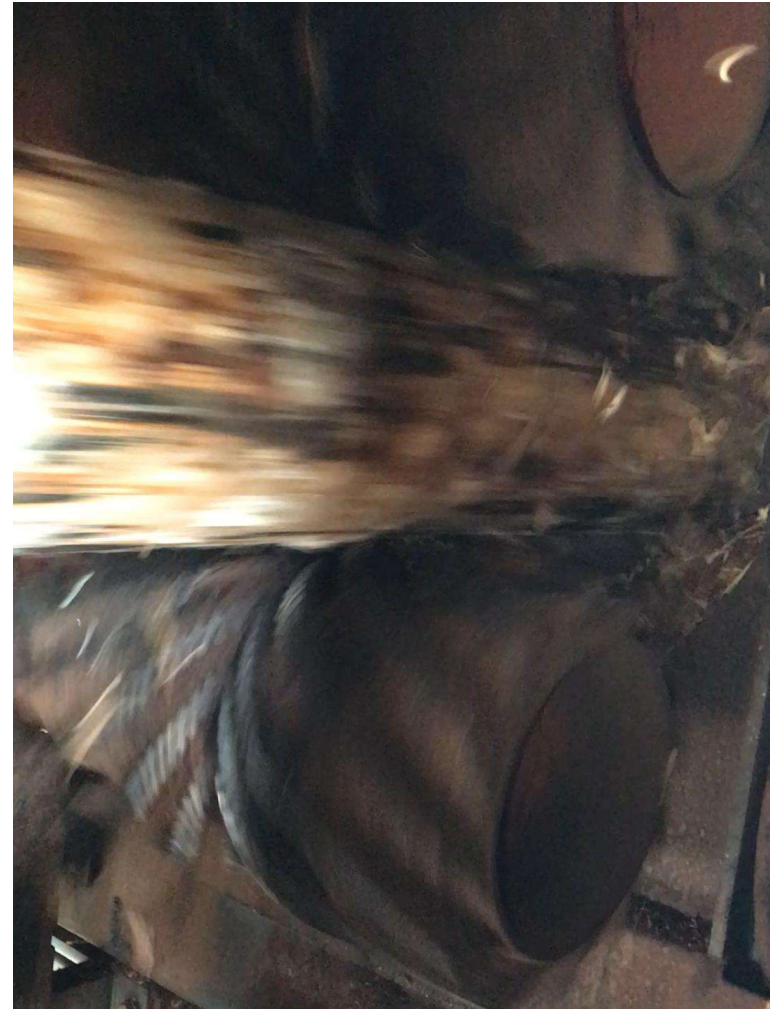
Module d'alimentation

- Conception modulaire
- Rouleaux horizontaux auto-centrage
- Rouleaux latéraux pour centrage optimisé
- Positionnement pneumatique rapide et précis
- Plancher de maintenance
- Différent type de plaque de traction remplaçable



Airseal

- Robuste et fiable
- Peu de maintenance
- Limitation en RPM
- Impact en début de bille
- Airseal 31po @400fpm
 - Pastille de 3.5po
 - Vitesse de rotation 230 rpm
 - 6-8 pieds de gap



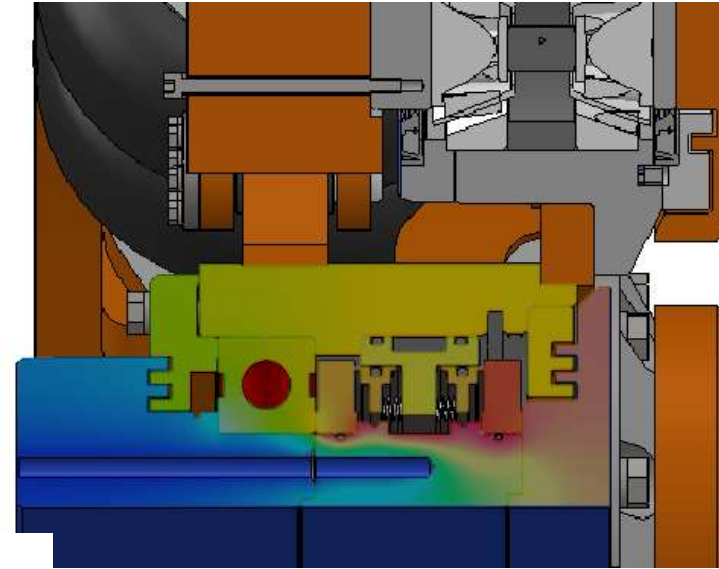
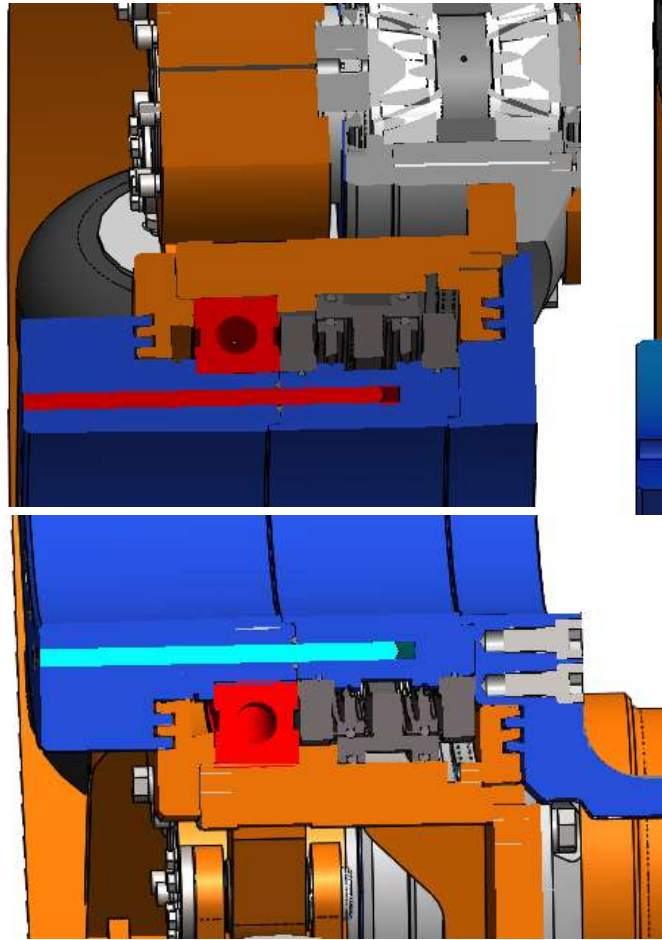
Airseal

- Airseal 17po @500fpm
 - Pastille de 2.5po
 - Vitesse de rotation 400 rpm
 - 5-6 pieds de gap
- 1900 billes/heure
 - Moyenne de 9ft
 - Réduction de perte à l'éboutage (prépositionnement des rouleaux)



Airseal Cooling

- Toujours en phase de R&D
- Augmentation de la vitesse de rotation
- Nécessite peu de changement
- brevet en instance



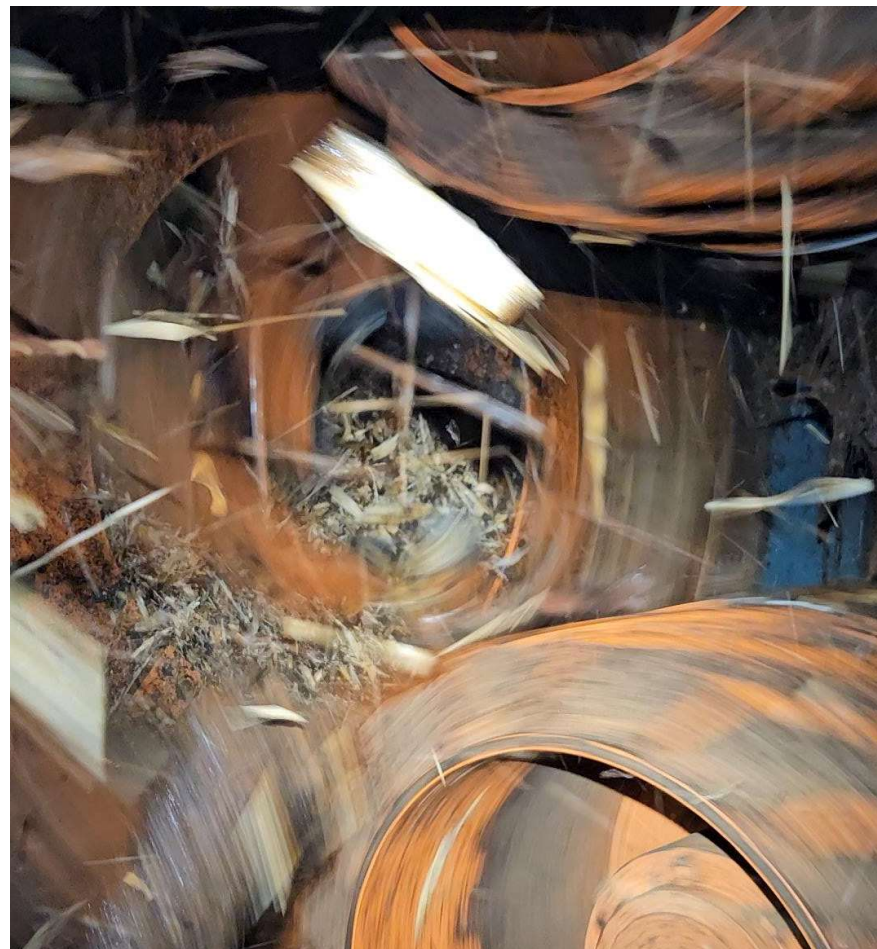
VTO

- Vitesse opérationnelle plus élevée
- Réduction d'impact
- Électrique
- VTO 27po @600fpm avec FBR
 - Pastille de 4po
 - Vitesse de rotation 300 rpm
 - Environ 8 pieds de gap
 - Tige sud



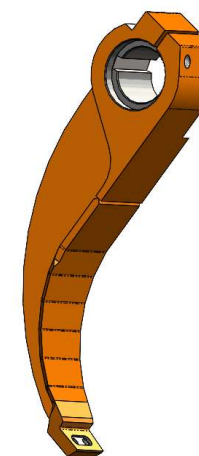
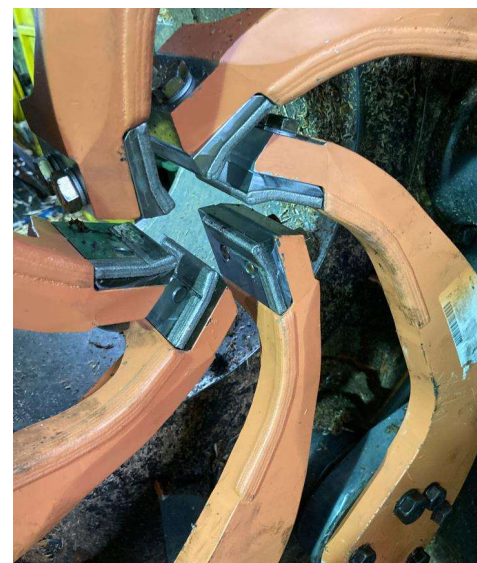
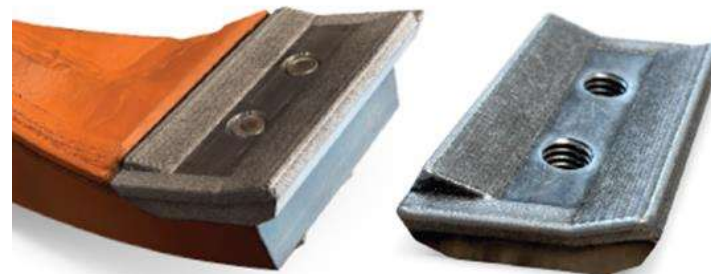
VTO

- VTO 27po @500fpm
 - Pastille de 3po
 - Vitesse de rotation 345 rpm
 - Environ 6 pieds de gap
 - Billot Nord-Est



Bras d'écorceur

- Largeur disponible
 - 2.5 po
 - 3 po
 - 3.5 po
 - 4 po
- Angle disponible
 - 5 °
 - 10 °
 - 15 °
 - 20 °



Option Versa



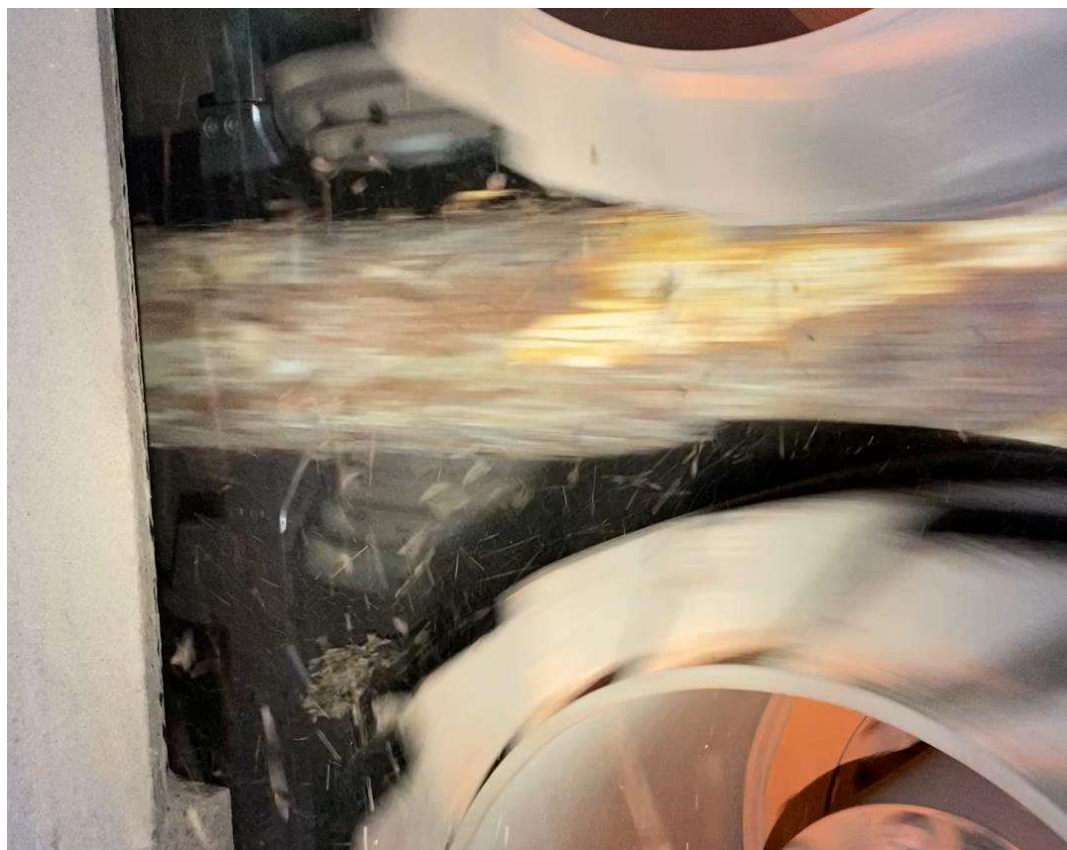
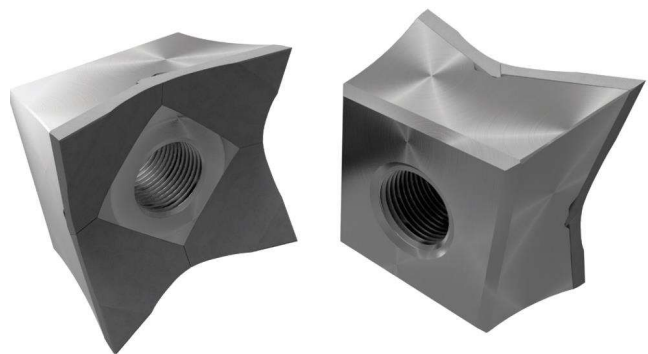
VTO 27po coté porte



Airseal 27po coté moteur

Réducteur de souche (FBR)

- Conception simple et robuste
- S'ajuste à chaque bille
- Aucune réduction de vitesse
- En ligne avec l'écorceur (Comact ou compétition)
- Gain opérationnel



Réducteur de souche (FBR)

Avant

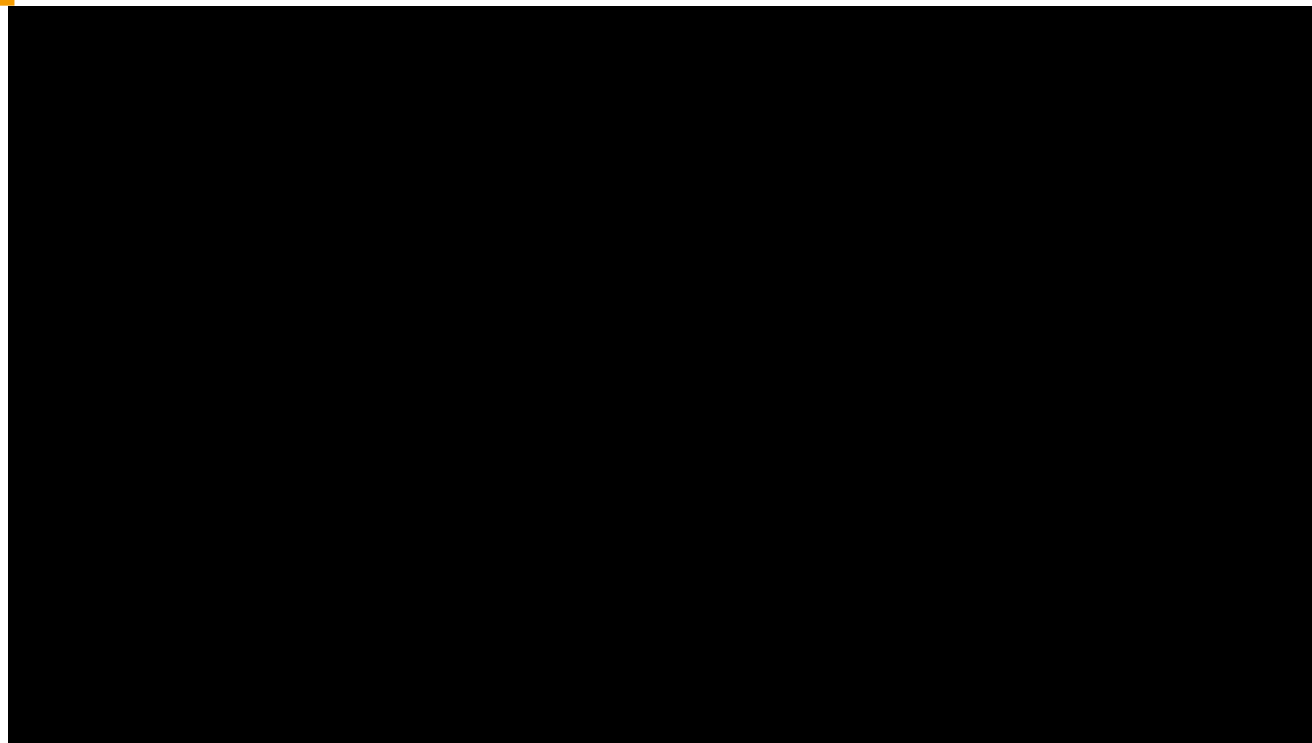


Après



Réducteur de souche (FBR)

- Option de réduction de bille
- Permet de passer les surdimensionnés
- Réduction de vitesse linéaire
 - Diamètre initial 18po
 - Diamètre final 11po

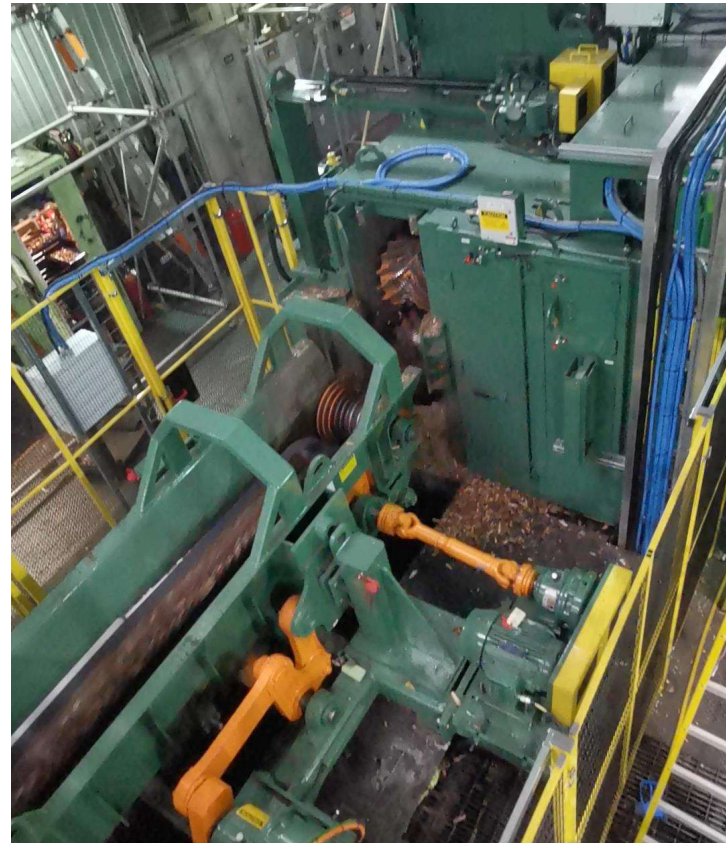


Réducteur de souche (FBR)

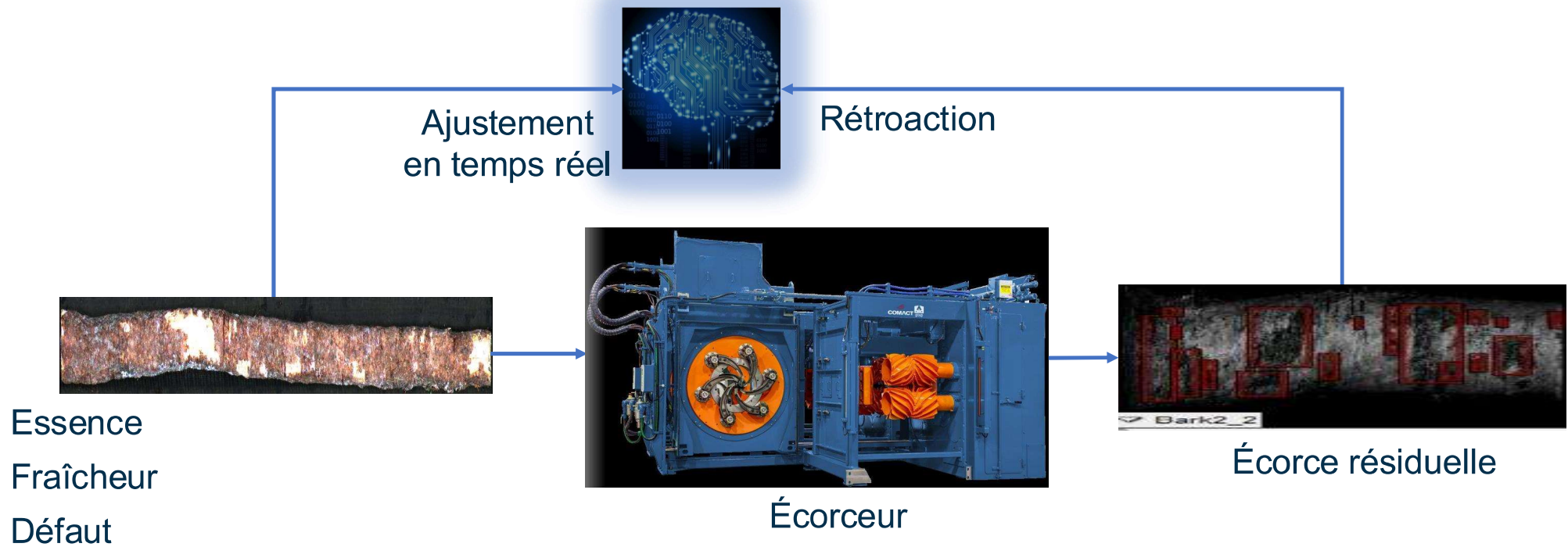


Convoyeur auto-centreur

- Conception électrique avec servomoteur
- Prépositionne la bille dans les rouleaux
- Augmente la vitesse de la ligne



Smart tool pour écorceur

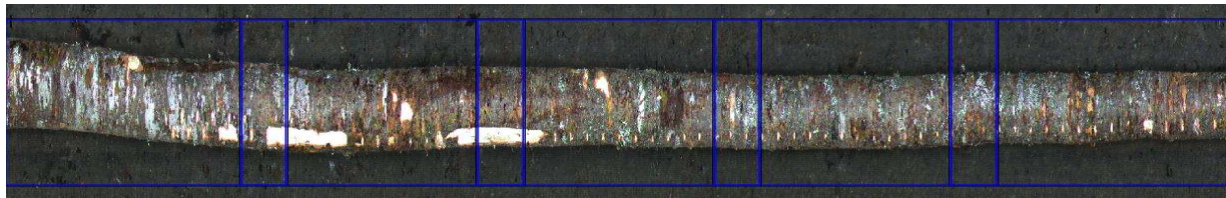


Smart tool pour écorceur



Smart tool pour écorceur

Essence



Fraîcheur



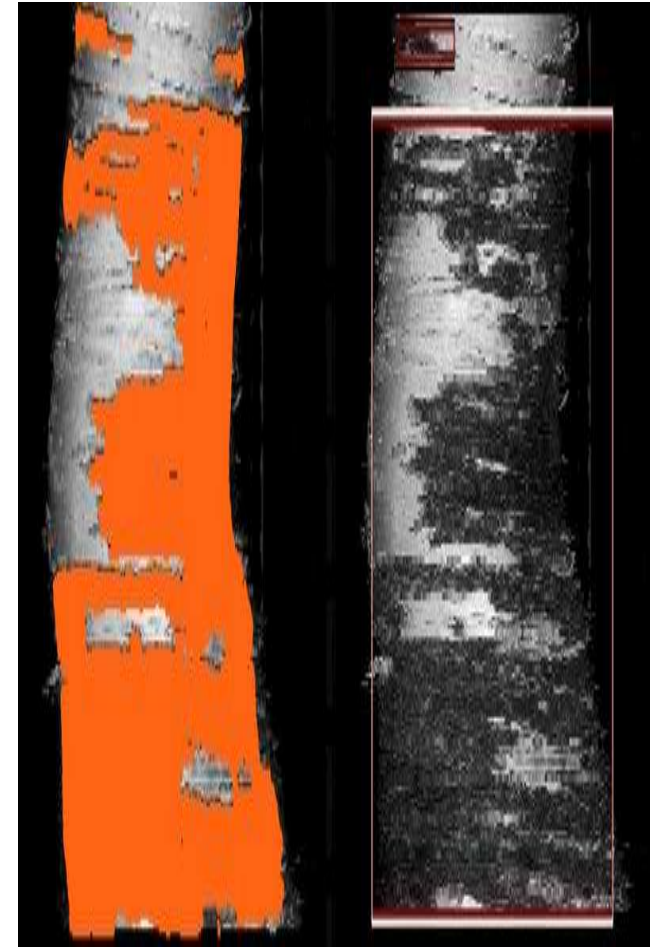
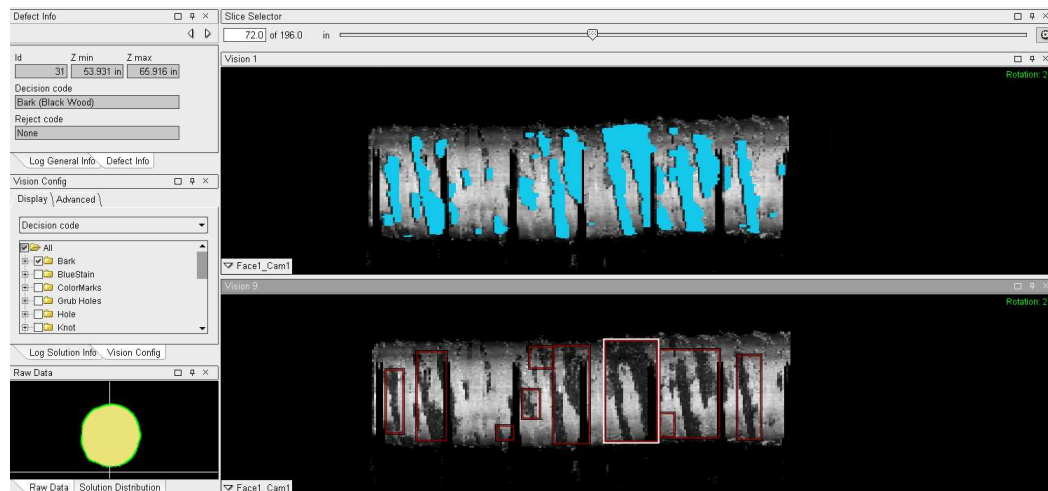
Défaut



Smart tool pour écorceur

Détecte l'écorce résiduelle sur les billots

Donne une rétroaction à l'écorceur



Écorceur Comact en opération

- 25 écorceurs en opération
- 16 de ces écorceurs sont équipés d'un FBR
- 4 écorceurs situés dans le nord-est (1 VTO, 3 Airseal et 2 FBR)
- 3 Smart Tool pour écorceurs actuellement en opération



comact.com

Des questions?

Bernard.Giguere@comact.com
Pierre.Faucher@comact.com