



Une approche numérique simplifiée  
de gestion de votre performance  
opérationnelle

Présenté par:

Serge Constantineau, ing.f. M. Sc.

Alicia Dupuis, candidate à la profession d'ingénieur



## Performance opérationnelle : les 7 sources de variabilité à maîtriser

- Matières premières
- Équipement
- **Main-d'œuvre**
- **Méthodes, Procédures**
- Environnement physique
- Spécifications des Produits, Sous-Produits
- Politiques de management

Vous vivez tous les mêmes défis. Et pourtant, les écarts de performance entre deux scieries comparables peuvent représenter plusieurs centaines de milliers de dollars par an.





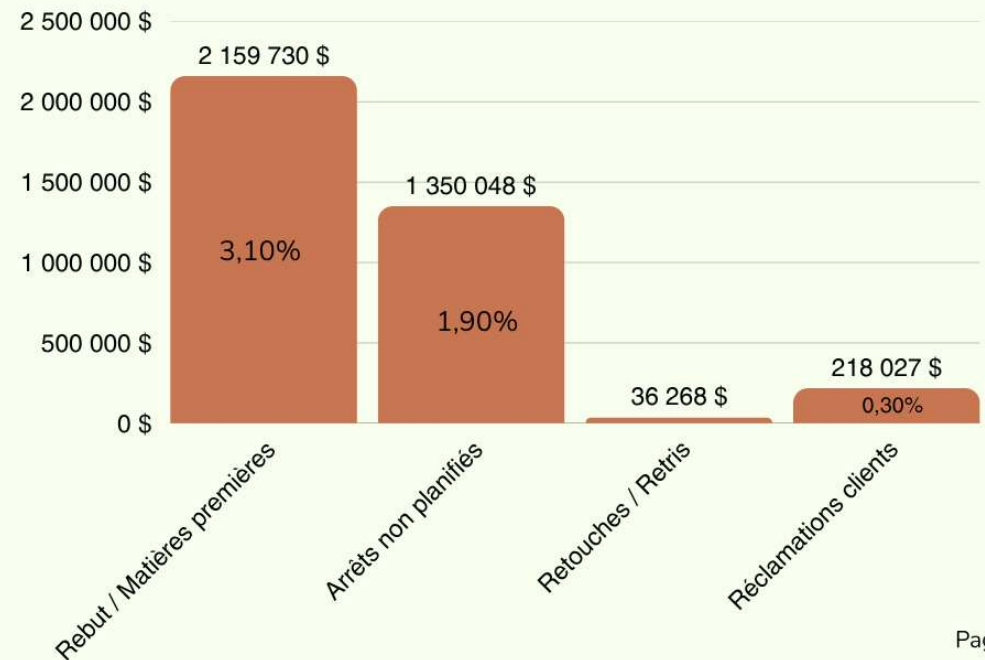
Les coûts de la non qualité  
peuvent représenter 5 à 7,5%  
de votre chiffre d'affaires

5,4%

## Les coûts d'une mauvaise maîtrise opérationnelle

Pour une usine de 120 millions de PMP avec un chiffre d'affaires de 70 millions de dollars, cela représente 3,8M \$

**31,37 \$ / Mmpm vendu    8,43 \$ / m3 scié**

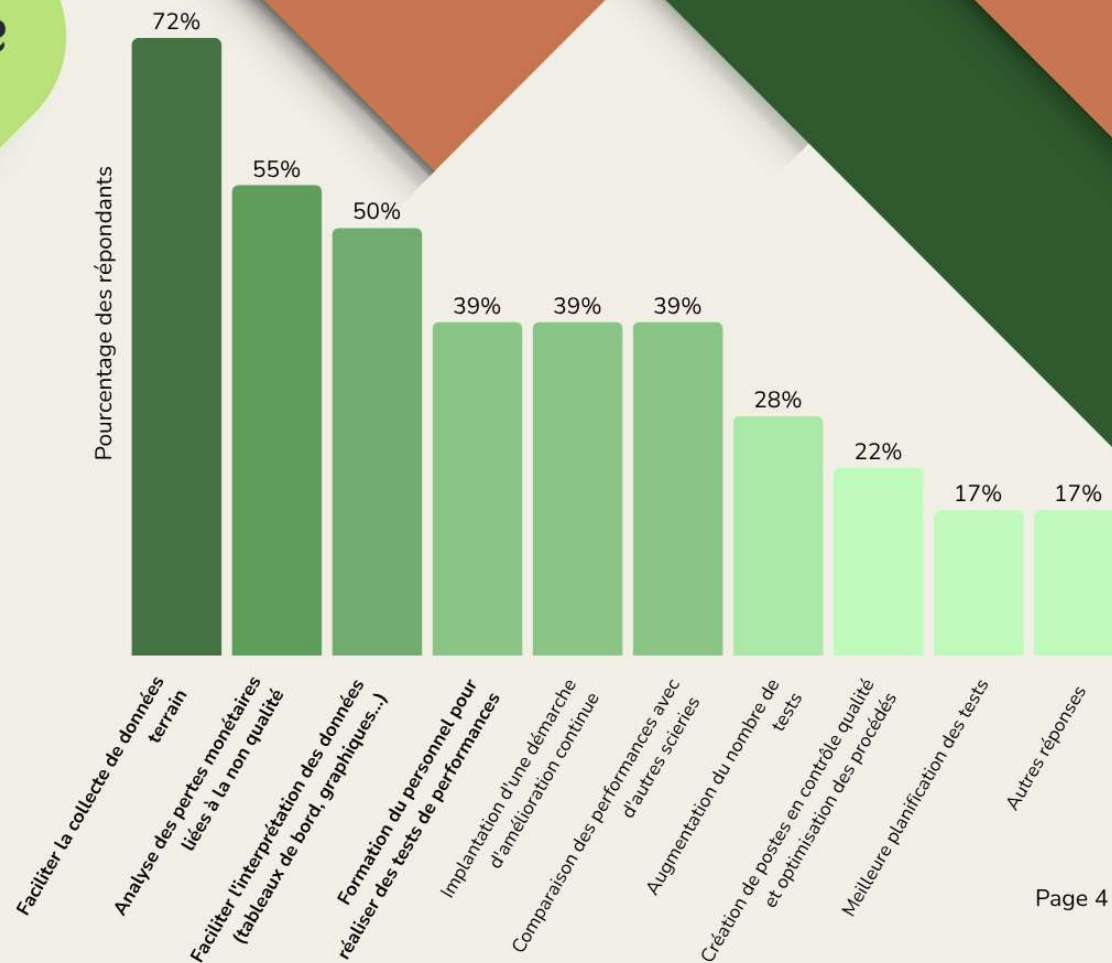


# Quelles améliorations aimeriez-vous apporter à vos pratiques de suivi de performance?

## Les résultats de notre sondage

Les 4 améliorations les plus souhaitées sont :

- Faciliter la collecte de données terrain
- Analyse des pertes monétaires liées à la non-qualité
- Faciliter l'interprétation des données
- Formation du personnel



# Ce qu'Amélia apporte

1

## Simplifié et numérisé

- Réduire le temps consacré aux audits qualité
- Focuser sur l'essentiel
- Centraliser les indicateurs de performance

2

## Analyse automatisée de la performance

- Diagnostic basé sur l'analyse de données
- Visualisation en temps réel des écarts
- Suivi de la performance du personnel assigné

3

## Agilité collective

- Faciliter la collaboration interservices
- Accélérer la réactivité d'actions correctives
- Support au pilotage des actions des équipes



# Des outils simples pour propulser votre performance

04/03/2025 15:05

**Nom**  
Sélectionner une valeur

**Produit**  
Sélectionner une valeur

☒ **Largeur cible** ☒ **Épaisseur cible**  
Aucune valeur

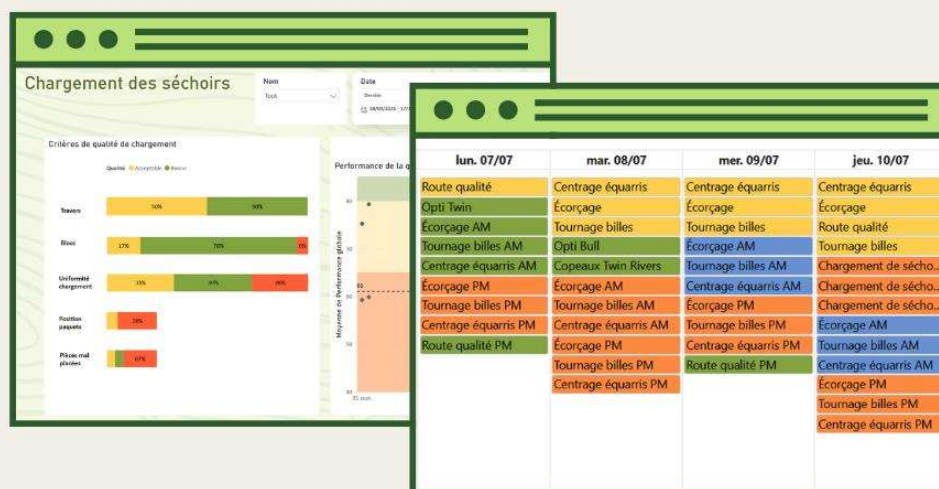
Vérification des paquets bruts (RAB-CQI-0006)

Paquet #1

Présence de vase ? ☐ Oui ☐ Non

Présence de glace/neige ? ☒ Oui ☐ Non

Mauvais lattage ? ☐ Oui ☐ Non



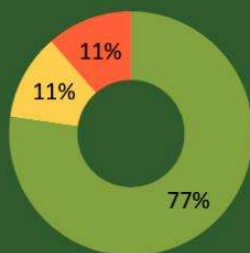
Formulaires Kizeo pour la collecte de données terrain

Rapports PowerBI simples et automatisés : suivi des opérations et de la gestion

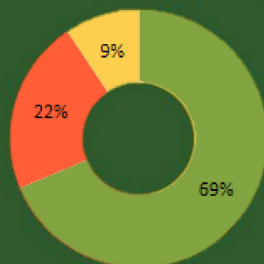
Accompagnement par des experts, on travaille avec vous

# Cas concret

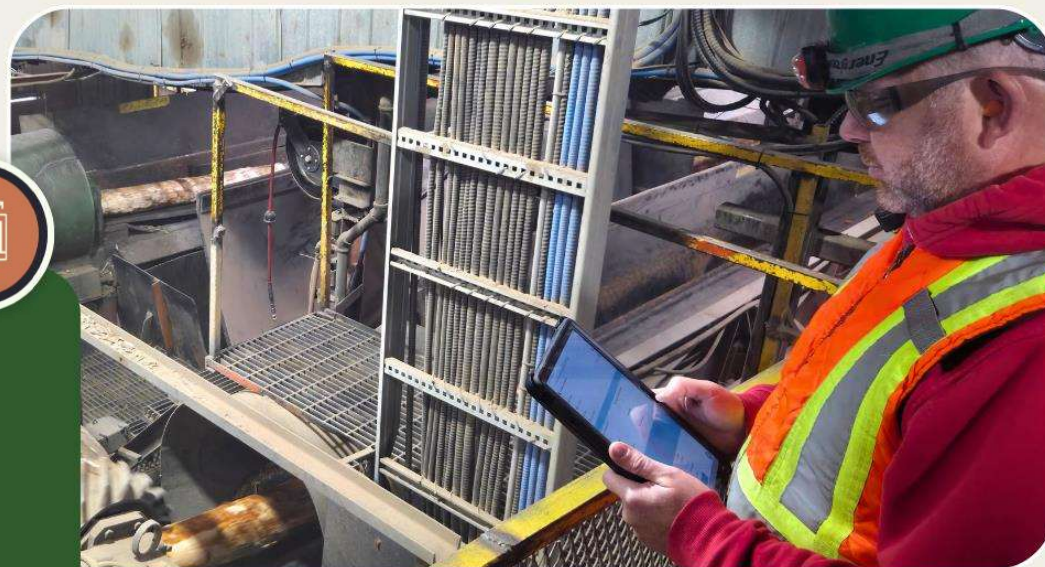
Un gain mesurable dès l'écorçage



Écorceur 1



Écorceur 2



Avec **AMELIA**

- ☒ Suivi simple de la performance
- ☒ Identification facilité d'un équipement moins performant
- ☒ Intervention ciblée

**+1,6 %** de la valeur monétaire des copeaux récupérée

**1,34\$/TMA** pour la scierie



# Cas concret

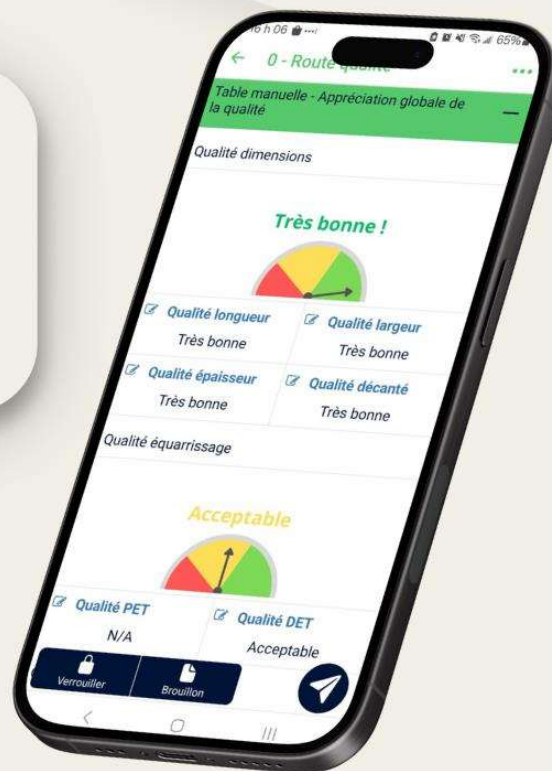
## Excellence au rabotage

Avec AMELIA

- ✓ Structure et facilite les inspections
- ✓ Détection rapide des écarts de qualité
- ✓ Éducation du personnel sur les critères d'excellence du Programme Performance CIFQ

**+ de 10**

positions gagnées dans le classement du système Performance du CIFQ\*



\*Sur un horizon de 10 mois



## Bénéfices globaux

Scierie St-Elzéar Inc. mise sur plusieurs initiatives et actions pour améliorer son excellence opérationnelle dont la gestion digitalisée de la qualité.

**AMELIA** est une de ces activités qui a contribué à améliorer le rendement-matière.

Rendement-matière  
(pmp/m3)



2024 vs 2025

**+2,3% d'amélioration**

Après mise en place d'un système de gestion de la performance

## En bref

La technologie permet aujourd'hui de digitaliser la démarche de suivi de la performance opérationnelle, assurant une traçabilité complète, une meilleure réactivité face aux écarts et une amélioration continue durable de tous vos processus.

Notre approche digitalisée vise à aider les entreprises qui désirent améliorer la maîtrise de leur procédé afin d'augmenter leur performance et d'assurer le pérennité de leur entreprise

"The ultimate purpose of collecting the data is to provide a basis for action or a recommendation."

W. Edwards Deming, statisticien





# Merci

AMÉLIA 

Contactez-nous !



[www.transformation-bois.ca](http://www.transformation-bois.ca)



[sergeconstantineau@transformation-bois.ca](mailto:sergeconstantineau@transformation-bois.ca)



514 268-5239



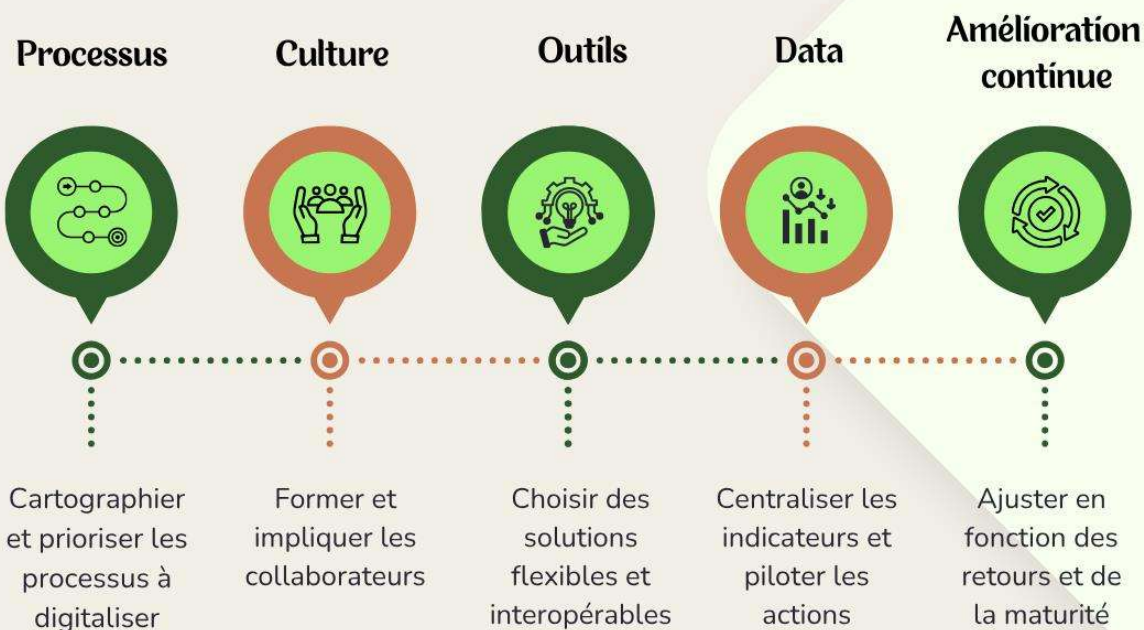
[alicia.dupuis@innov-bois.ca](mailto:alicia.dupuis@innov-bois.ca)



418 955-4097



# L'approche **AMÉLIA**



**Notre vision est de s'assurer que la digitalisation reste au service de l'humain**