

# LE FULGORE TACHETÉ

Une menace sérieuse pour les vignobles, les vergers et les forêts urbaines



Les masses d'œufs sèchent et se fissurent avec le temps.

**Le fulgore tacheté** (FT; *Lycorma delicatula*) est un insecte envahissant en provenance d'Asie qui tue les plantes en se nourrissant de leur sève. Le FT se nourrit en essaims sur plus de 70 espèces d'arbres et de plantes telles que les vignes, les arbres fruitiers, le noyer noir, les érables et les chênes. Le FT est une menace pour la production canadienne de vin et de fruits et pour les milliards de dollars qu'elle génère.



**ŒUFS**  
SEPT - AVRIL



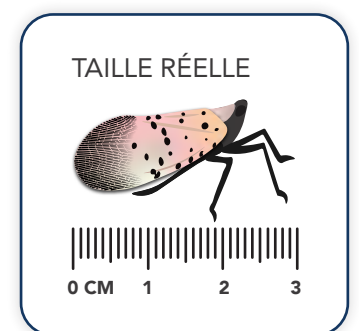
**JEUNE LARVE**  
AVRIL - JUIL



**LARVE PLUS ÂGÉE**  
JUIL - SEPT



**ADULTE**  
JUIL - DÉC



Les œufs peuvent être trouvés sur une variété de surfaces dures comme les tables de pique-nique et les pierres de patio.



Présence de fumagine (moisissures) de coloration foncée à la base d'un arbre.



Le FT sur l'ailante glanduleux.

## OÙ EST LE FT?

Le FT n'est pas présent au Canada. Il a été détecté pour la première fois en Pennsylvanie en 2014 où il s'est établi pour ensuite se propager aux États voisins. En 2020, le FT a été intercepté aussi loin au nord que l'État de New York, en bordure de la région de Niagara en Ontario.

## SIGNES DU FT:

- Masses d'œufs grisâtres sur des surfaces dures
- Accumulation d'une substance sucrée et collante appelée «miellat» et de fumagine (moisissures) à la base des arbres et au sol
- Essaim de larves et d'adultes sur les arbres hôtes comme l'ailante glanduleux, les vignes, les arbres fruitiers, le noyer noir, les érables, les chênes, etc.

## QUE POUVEZ-VOUS FAIRE?

- Signalez toute observation!
- Ne plantez pas d'ailante glanduleux, l'hôte préféré du FT. Si vous voyez l'ailante glanduleux, vérifiez si le FT est présent.
- Le FT peut être transporté vers de nouveaux endroits sur des objets comme les véhicules, les plantes, le matériel de pépinière, les pierres, les matériaux de construction et les conteneurs. Vérifiez fréquemment les surfaces dures afin de détecter la présence de masses d'œufs, **particulièrement quand vous quittez ou transportez des matériaux d'un endroit où le FT est présent.**

Signalez les observations à [eddmaps.org](https://eddmaps.org), ou [www.invasivespeciescentre.ca](https://www.invasivespeciescentre.ca), ou à l'Agence canadienne d'inspection des aliments à [www.inspection.gc.ca/phytoravageurs](https://www.inspection.gc.ca/phytoravageurs).